

# BULLETIN DE SITUATION HYDROGÉOLOGIQUE DE MARTINIQUE A LA MI-FÉVRIER 2024

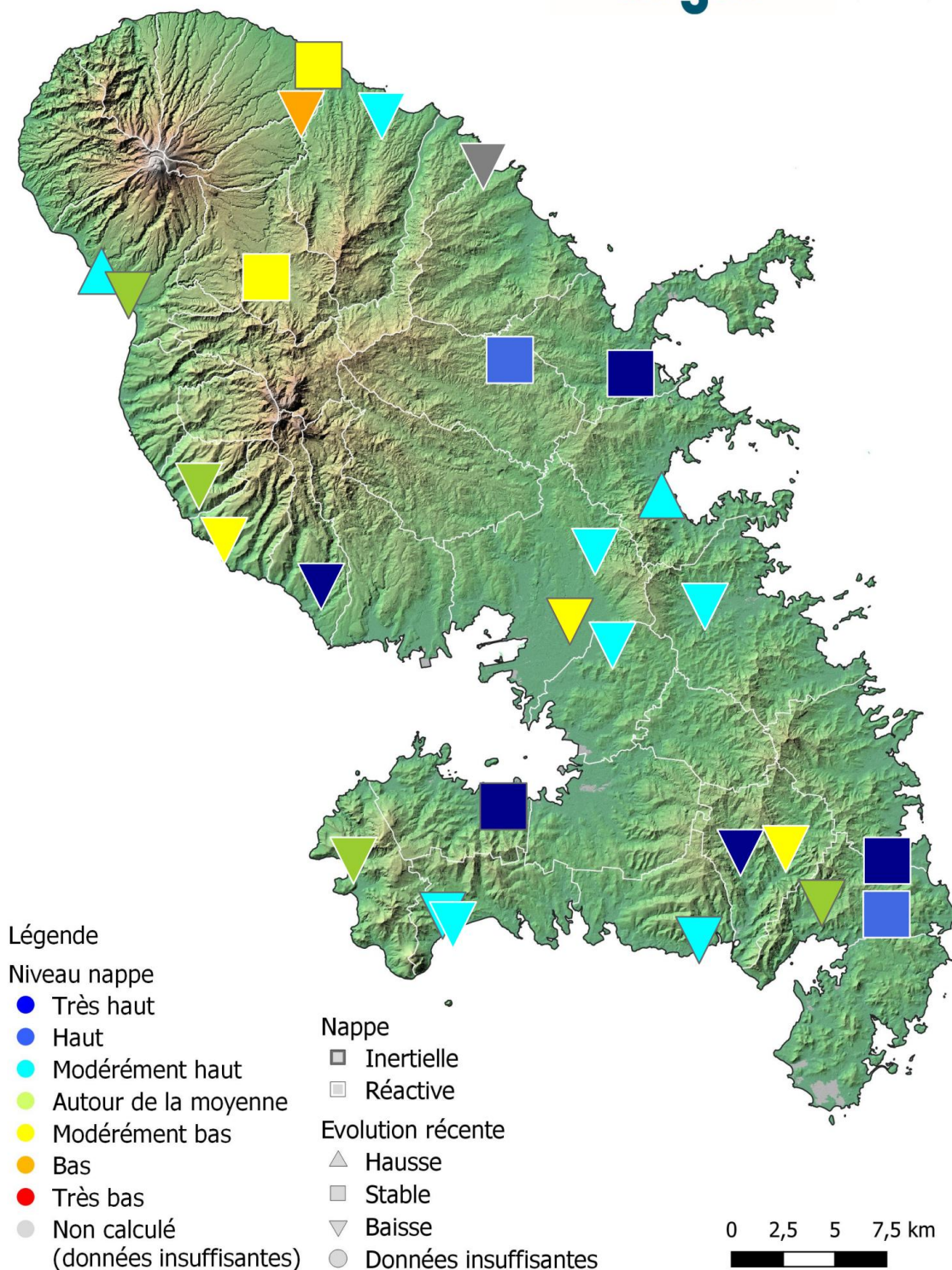


Figure 1 : carte de localisation des piézomètres, captages AEP et situation des niveaux piézométriques février 2024 (source : BRGM)

Synthèse : Les nappes d'eau souterraine se sont bien rechargées grâce aux précipitations généreuses de ces derniers mois avec des niveaux hauts sur près de 60% du réseau de surveillance (16 forages). Cependant la diminution des précipitations liée à l'arrivée du carême se distingue par une vidange dans la majorité des nappes phréatiques à cette mi-février (70% des forages). Les cinq piézomètres de référence présentent une situation autour de la moyenne (2 forages), sinon supérieure à celles mesurées depuis 2020 (3 forages).

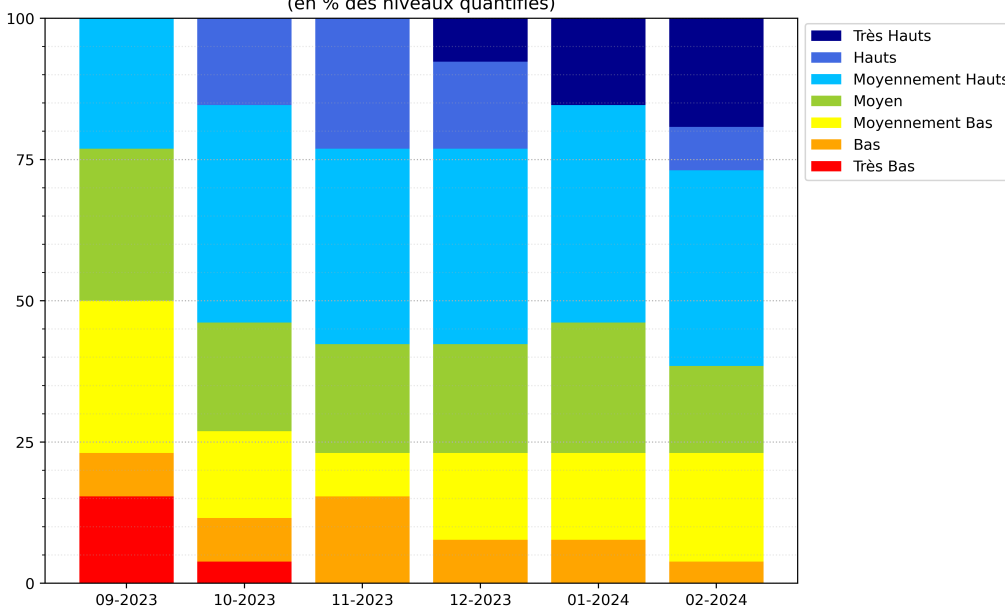
La situation hydrogéologique de la Martinique au 15 février 2024 met en évidence les tendances suivantes:

- 33% des forages présentent des niveaux modérément hauts (9) ;
- 19% des forages présentent des niveaux modérément bas (5) ;
- 19% des forages présentent des niveaux très hauts (5) ;
- 15% des forages présentent des niveaux autour de la moyenne (4) ;
- 7% des forages présentent des niveaux hauts (2) ;
- 4% des forages présentent des niveaux bas (1) ;
- 4% des forages présentent des niveaux indéterminés (1) ;

Au regard des tendances suivies par les niveaux piézométriques au 15 février 2024, il apparaît que :

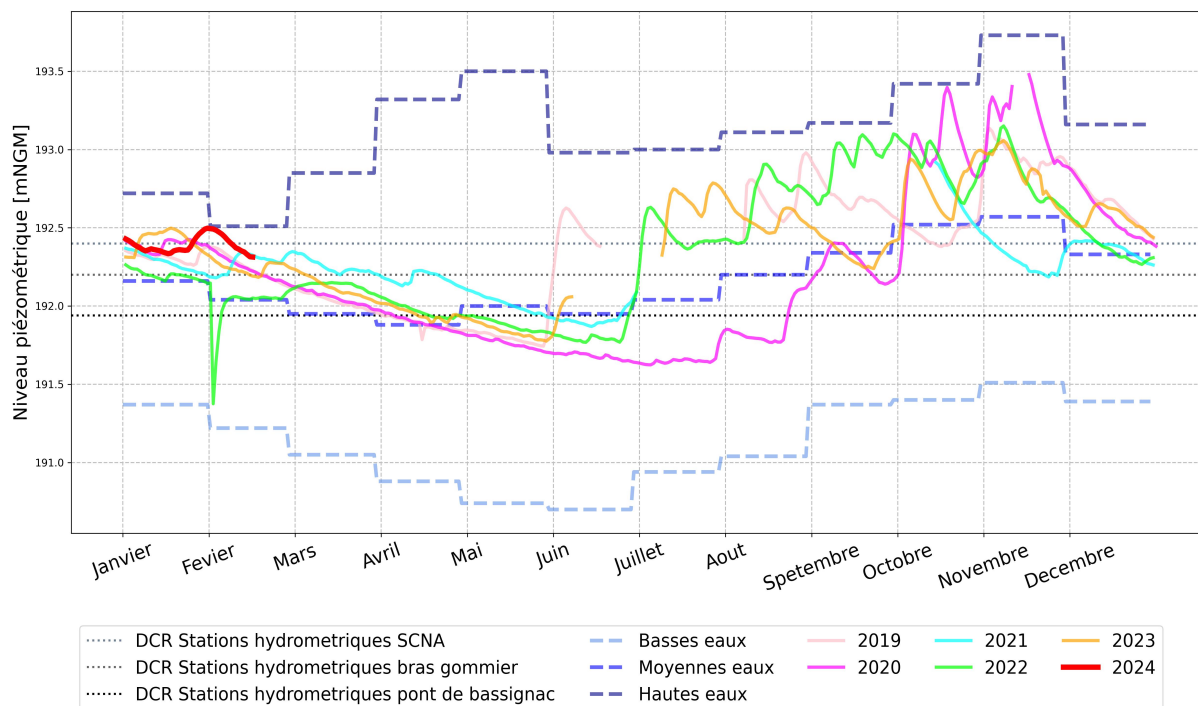
- 70% des forages témoignent d'une baisse des niveaux piézométriques (19) ;
- 22% des forages témoignent d'une stabilité des niveaux piézométriques (6) ;
- 7% des forages témoignent d'une hausse des niveaux piézométriques (2) ;

Evolution quantitative du niveau de remplissage des piézomètres - comparaison mensuelle  
(en % des niveaux quantifiés)

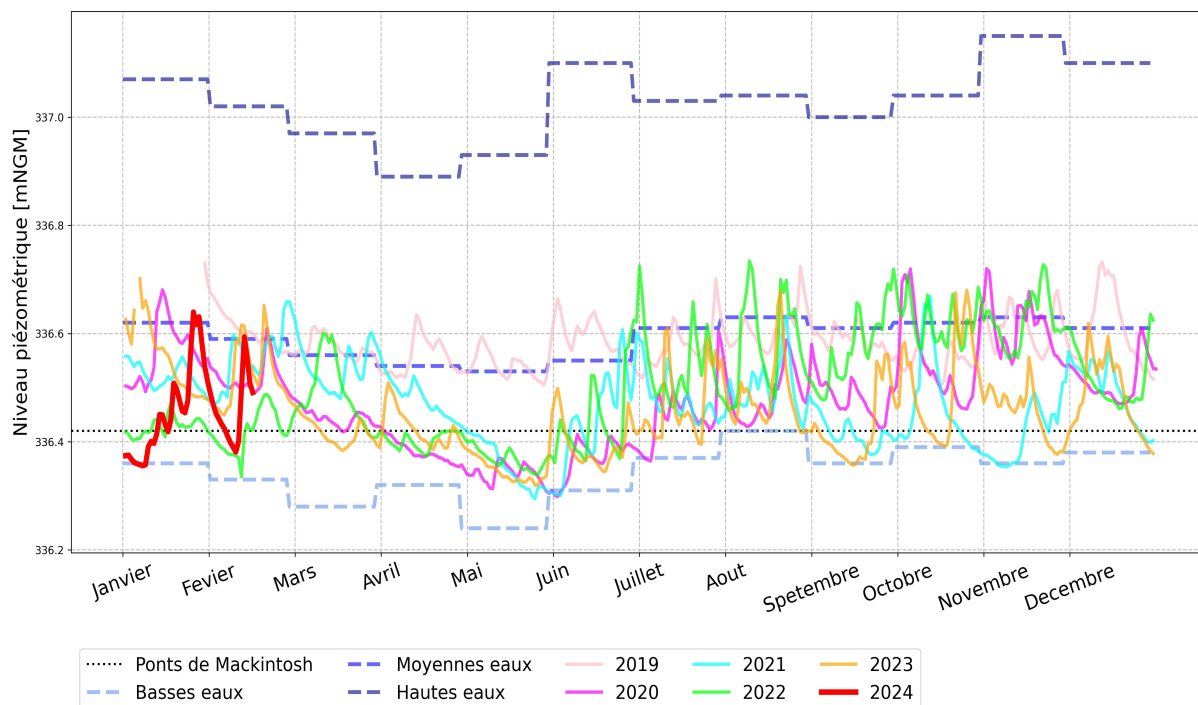


## Situation hydrogéologique au droit des piézomètres de référence :

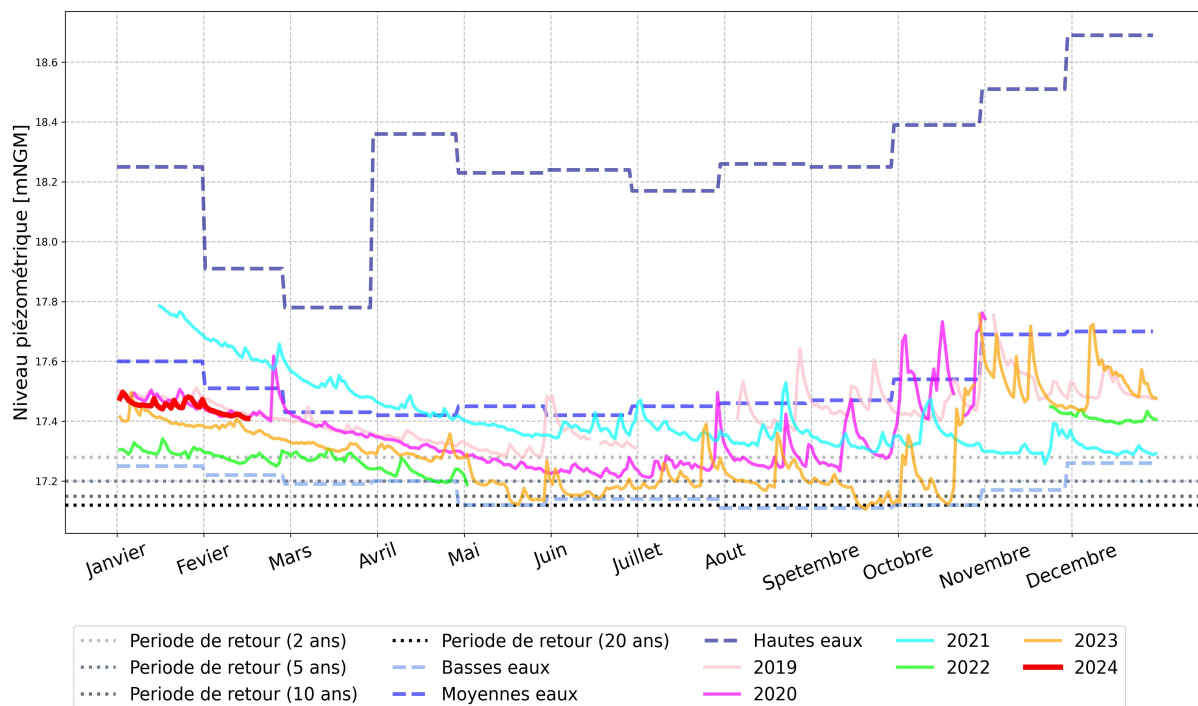
### CHRONIQUES PIÉZOMÉTRIQUES DU FORAGE BORELLI ET VALEURS SEUILS ASSOCIÉES



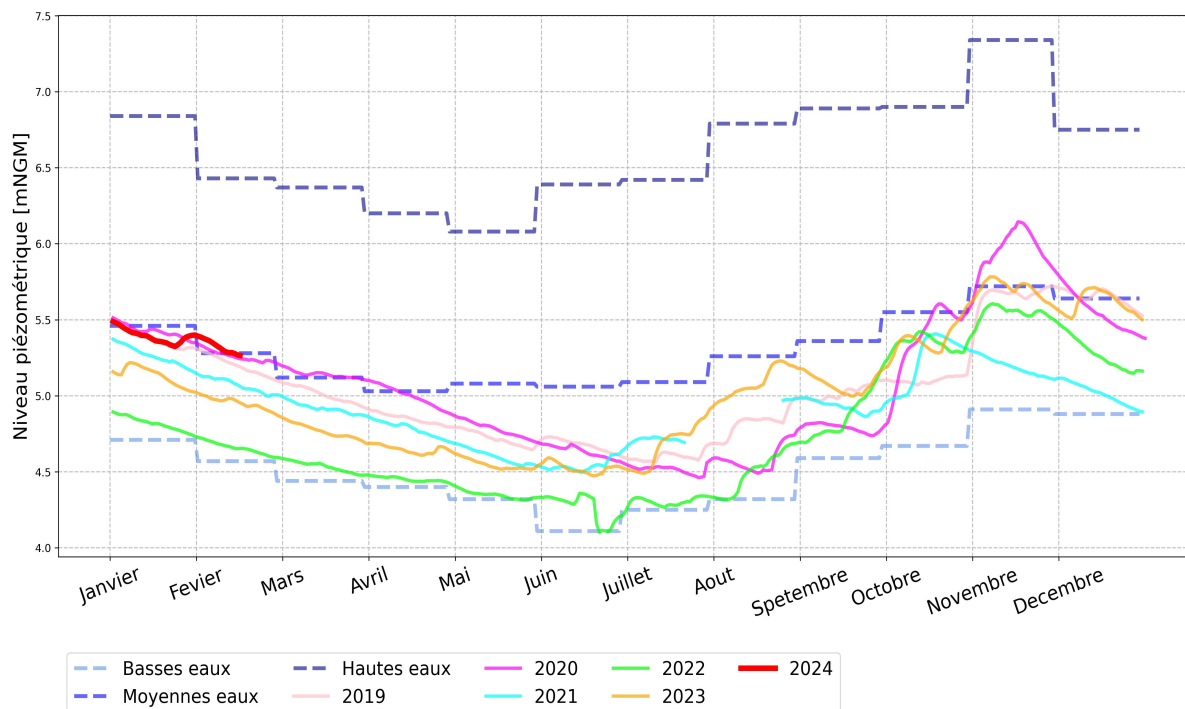
### CHRONIQUES PIÉZOMÉTRIQUES DU FORAGE DESGROTTES ET VALEURS SEUILS ASSOCIÉES



### CHRONIQUES PIÉZOMÉTRIQUES DU FORAGE FOUGAINVILLE ET VALEURS SEUILS ASSOCIÉES

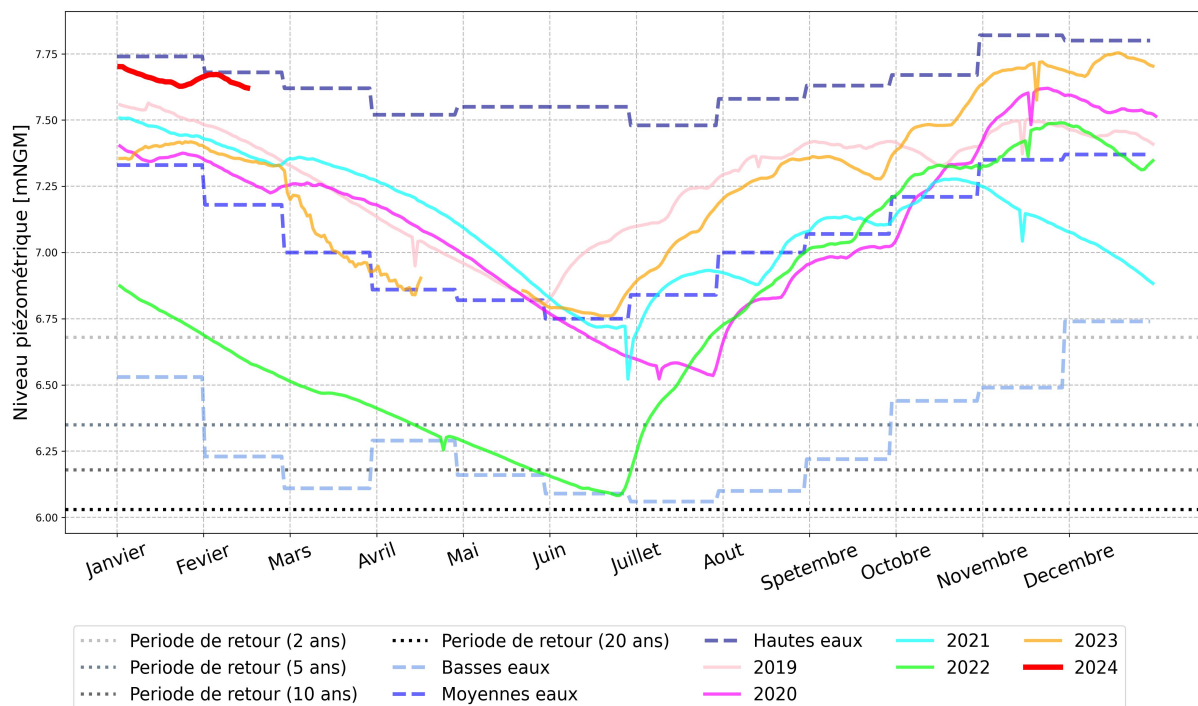


### CHRONIQUES PIÉZOMÉTRIQUES DU FORAGE HABITATION RESSOURCE ET VALEURS SEUILS ASSOCIÉES





### CHRONIQUES PIÉZOMÉTRIQUES DU FORAGE VATABLE ET VALEURS SEUILS ASSOCIÉES



Carte établie à partir des données de la banque ADES acquises jusqu'au 15 février 2024  
Source des données : banque ADES  
[www.ades.eaufrance.fr](http://www.ades.eaufrance.fr)