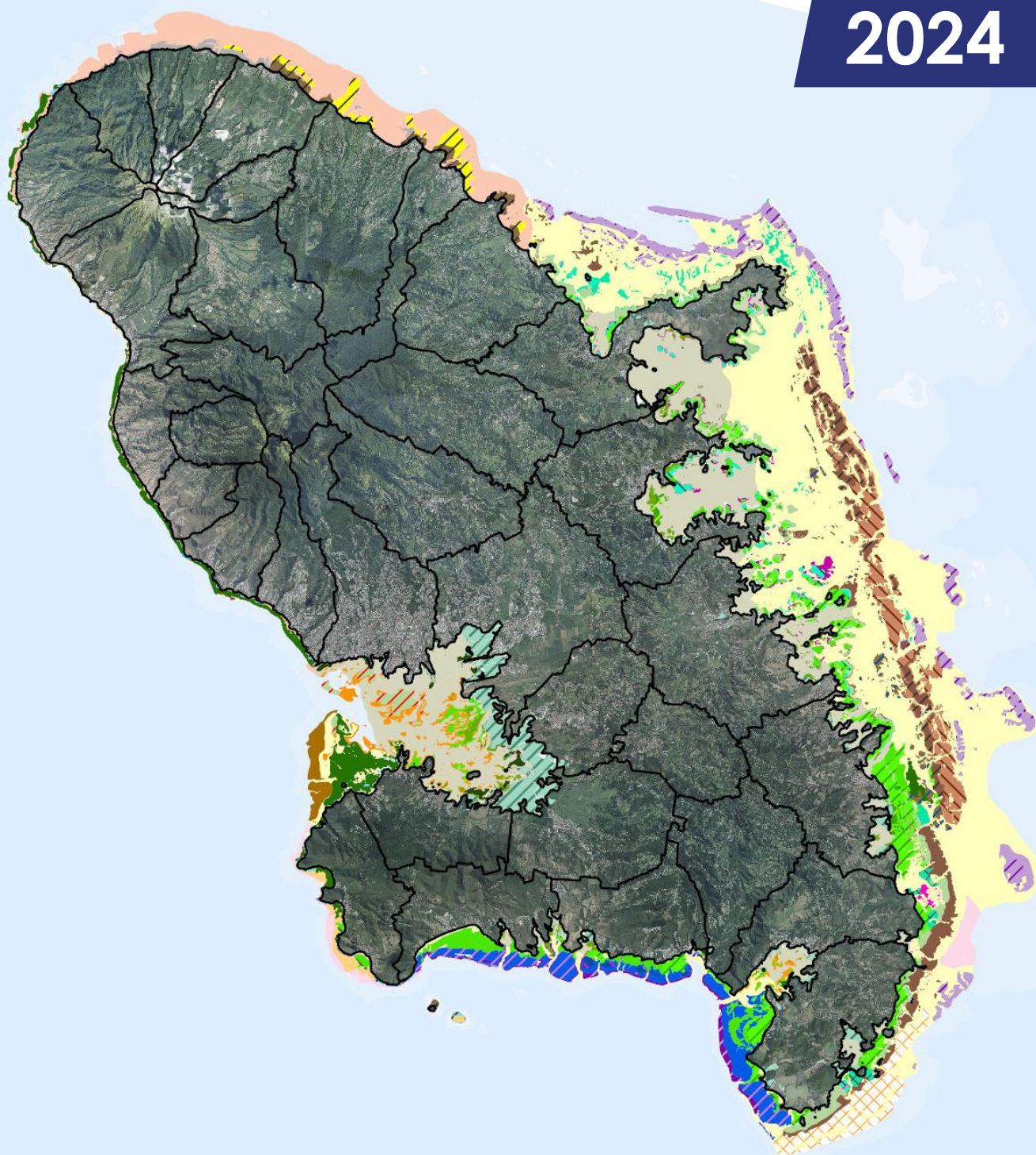


# Atlas communal des habitats benthiques de la Martinique

2024

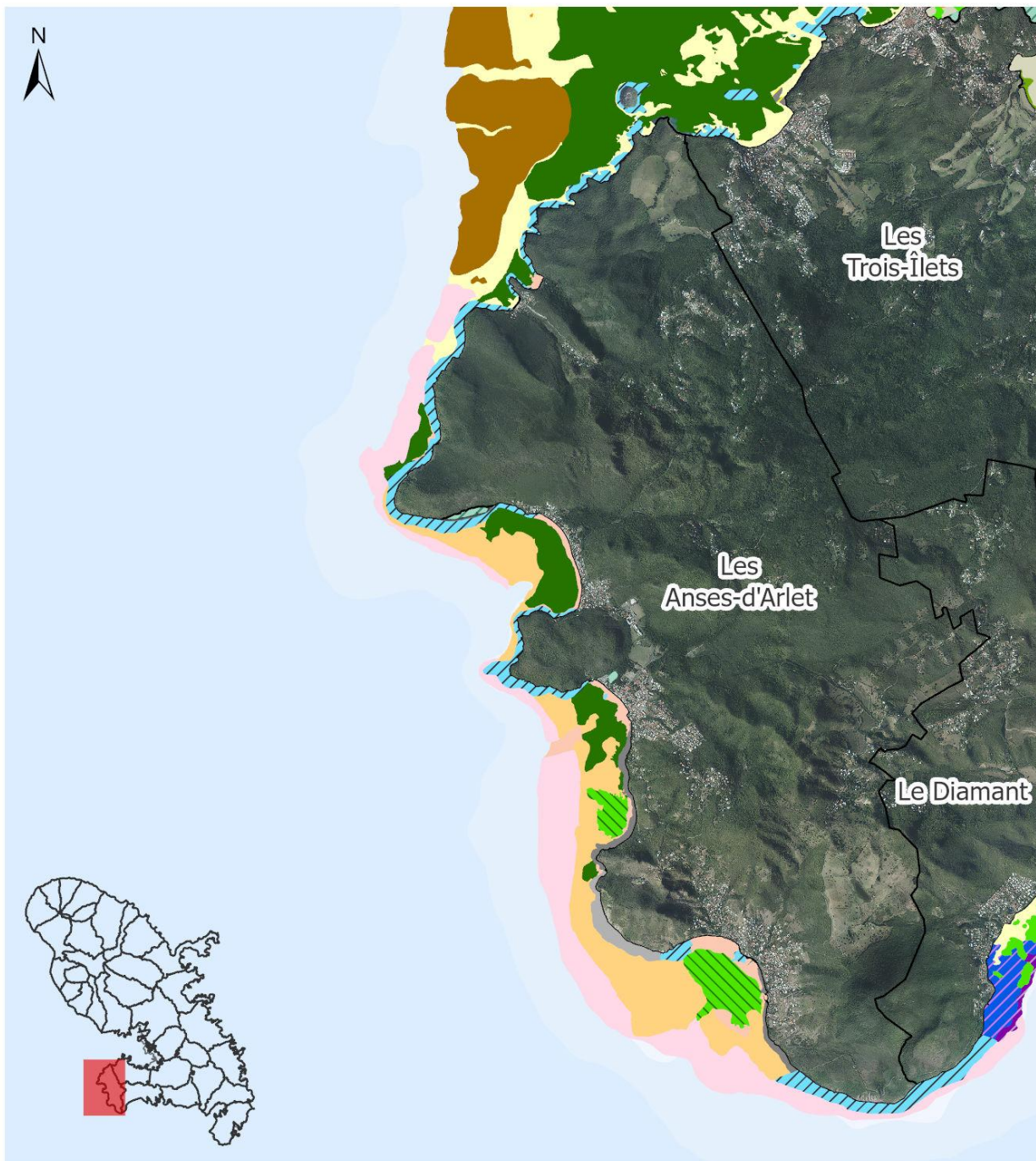


## SOMMAIRE

|  |    |
|--|----|
| Les Anses-d'Arlet .....                                | 3  |
| Bellefontaine .....                                    | 4  |
| Le Carbet .....  | 5  |
| Case-Pilote .....                                      | 6  |
| Le Diamant .....                                       | 7  |
| Fort-de-France .....                                   | 8  |
| Le François .....                                      | 9  |
| Grand'Rivière, Macouba et Basse-Pointe .....           | 10 |
| Le Lamentin .....                                      | 11 |
| Le Lorrain et le Marigot .....                         | 12 |
| Le Marin (baie) .....                                  | 13 |
| Le Prêcheur .....                                      | 14 |
| Rivière-Salée et Ducos .....                           | 15 |
| Le Robert .....  | 16 |
| Sainte-Anne et le Marin (côte est Atlantique) .....    | 17 |
| Sainte-Anne et le Marin (côte sud-ouest Caraïbe) ..... | 18 |
| Sainte-Luce et Rivière-Pilote .....                    | 19 |
| Sainte-Marie et nord Trinité .....                     | 20 |
| Saint-Pierre .....                                     | 21 |
| Schoelcher .....                                       | 22 |
| La Trinité .....                                       | 23 |
| Les Trois-Îlets .....                                  | 24 |
| Le Vauclin .....                                       | 25 |

*Cet atlas a été réalisé par l'Observatoire de l'Eau – Office de l'Eau Martinique, à partir des données issues de la cartographie des biocénoses marines de Martinique (2024). Cette étude a été réalisée par le groupement Marex/Aquasearch pour le compte du Parc Naturel Marin de Martinique (OFB).*





# Atlas des habitats benthiques de la Martinique

## Commune des Anses-d'Arlet

### Légende :

 Mangroves

### Habitats benthiques

 Champs de blocs à macroalgues non dominées par les sargasses


 Champs de blocs de linfralittoral supérieur à Millepora, corallinales encroûtantes et turf

 Champs de blocs de linfralittoral supérieur à sargasses


 Herbiers à Halophila stipulacea et Thalassia testudinum sur sables


 Herbiers à Halophila stipulacea sur sables

 Herbiers à Thalassia testudinum sur sables

 Herbiers à Thalassia testudinum sur sables vaseux

 Maërl et graviers coralliens circalittoraux

 Pentes de plateforme récifale côtière à sargasses

 Pentes des structures coralliennes de baie en milieu turbide à coraux et éponges

 Pentes des structures coralliennes de baie en milieu turbide à coraux et éponges de l'infralittoral inférieur

 Pentes rocheuses à coraux, éponges et gorgones de l'infralittoral intermédiaire

 Plateformes rocheuses ensablées à coraux, éponges et gorgones

 Sables biogènes infralittoraux

 Sables vaseux infralittoraux

 Sables volcaniques infralittoraux

 Terrasses de plateforme récifale côtière à sargasses

### Limites administratives

 Communes

0 1 250 2 500 mètres

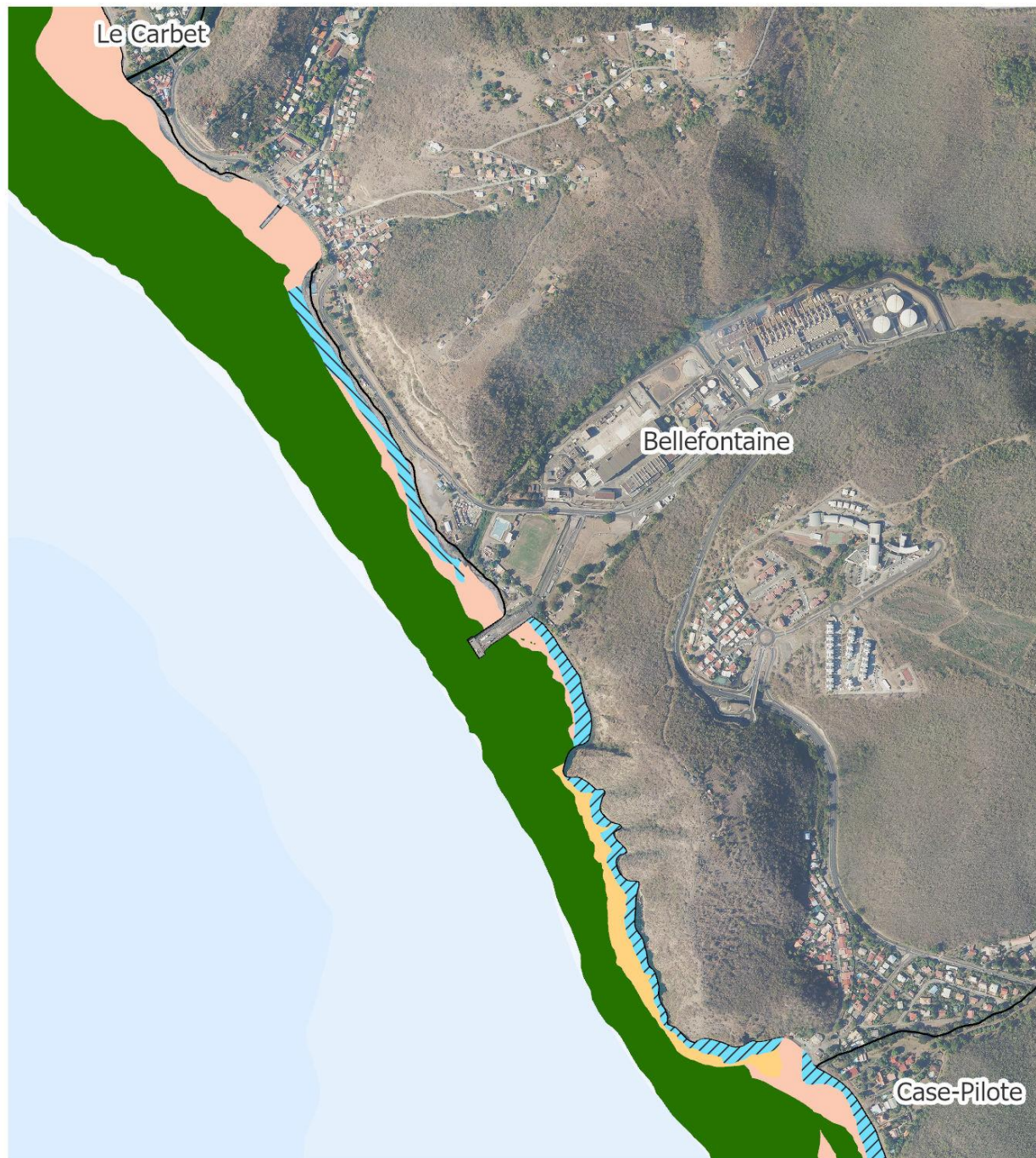


Sources : ODE Martinique, BD TOPO® ©IGN 2024 , BD ORTHO® ©IGN 2022, Biocénoses benthiques OFB-PNMM 2024

Cartographie : ODE Martinique - Février 2025, [www.observatoire-eau-martinique.fr](http://www.observatoire-eau-martinique.fr)







# Atlas des habitats benthiques de la Martinique

## Commune de Bellefontaine



### Légende :

#### Habitats benthiques

- Herbiers à *Halophila stipulacea* sur sables
- Pentes rocheuses à coraux, éponges et gorgones de l'infralittoral intermédiaire
- Pentes rocheuses à coraux, éponges et gorgones de l'infralittoral supérieur
- Plateformes rocheuses ensablées à coraux, éponges et gorgones
- Sables volcaniques infralittoraux

#### Limites administratives

- Communes

0 295 590 mètres

Sources : ODE Martinique, BD TOPO® ©IGN 2024 , BD ORTHO® ©IGN 2022, Biocénoses benthiques OFB-PNMM 2024

Cartographie : ODE Martinique - Février 2025, [www.observatoire-eau-martinique.fr](http://www.observatoire-eau-martinique.fr)







# Atlas des habitats benthiques de la Martinique

## Commune du Carbet



### Légende :

#### Habitats benthiques

- Herbiers à *Halophila stipulacea* sur sables
- Pentes rocheuses à coraux, éponges et gorgones de l'infra littoral supérieur
- Plateformes rocheuses ensablées à coraux, éponges et gorgones
- Sables volcaniques infralittoraux

#### Limites administratives

- Communes

0 500 1 000 mètres

Sources : ODE Martinique, BD TOPO® ©IGN 2024, BD ORTHO®©IGN 2022, Biocénoses benthiques OFB-PNMM 2024

Cartographie : ODE Martinique - Février 2025, [www.observatoire-eau-martinique.fr](http://www.observatoire-eau-martinique.fr)

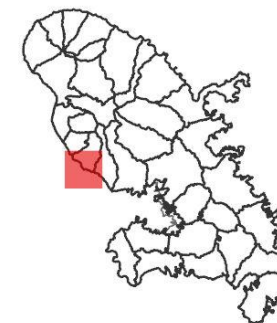












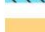
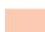

# Atlas des habitats benthiques de la Martinique

## Commune de Case-Pilote



### Légende :

#### Habitats benthiques

-  Champs de blocs de l'infralittoral supérieur à Millepora, corallinales encroûtantes et turf
-  Herbiers à Halophila stipulacea et Thalassia testudinum sur sables
-  Herbiers à Halophila stipulacea sur sables
-  Herbiers à Halophila stipulacea sur sables + Pentas rocheuses à coraux, éponges et gorgones de l'infralittoral intermédiaire
-  Pentas rocheuses à coraux et éponges de l'infralittoral inférieur
-  Pentas rocheuses à coraux, éponges et gorgones de l'infralittoral intermédiaire
-  Pentas rocheuses à coraux, éponges et gorgones de l'infralittoral supérieur
-  Plateformes rocheuses ensablées à coraux, éponges et gorgones
-  Sables volcaniques infralittoraux

#### Limites administratives

-  Communes

0 500 1 000 mètres

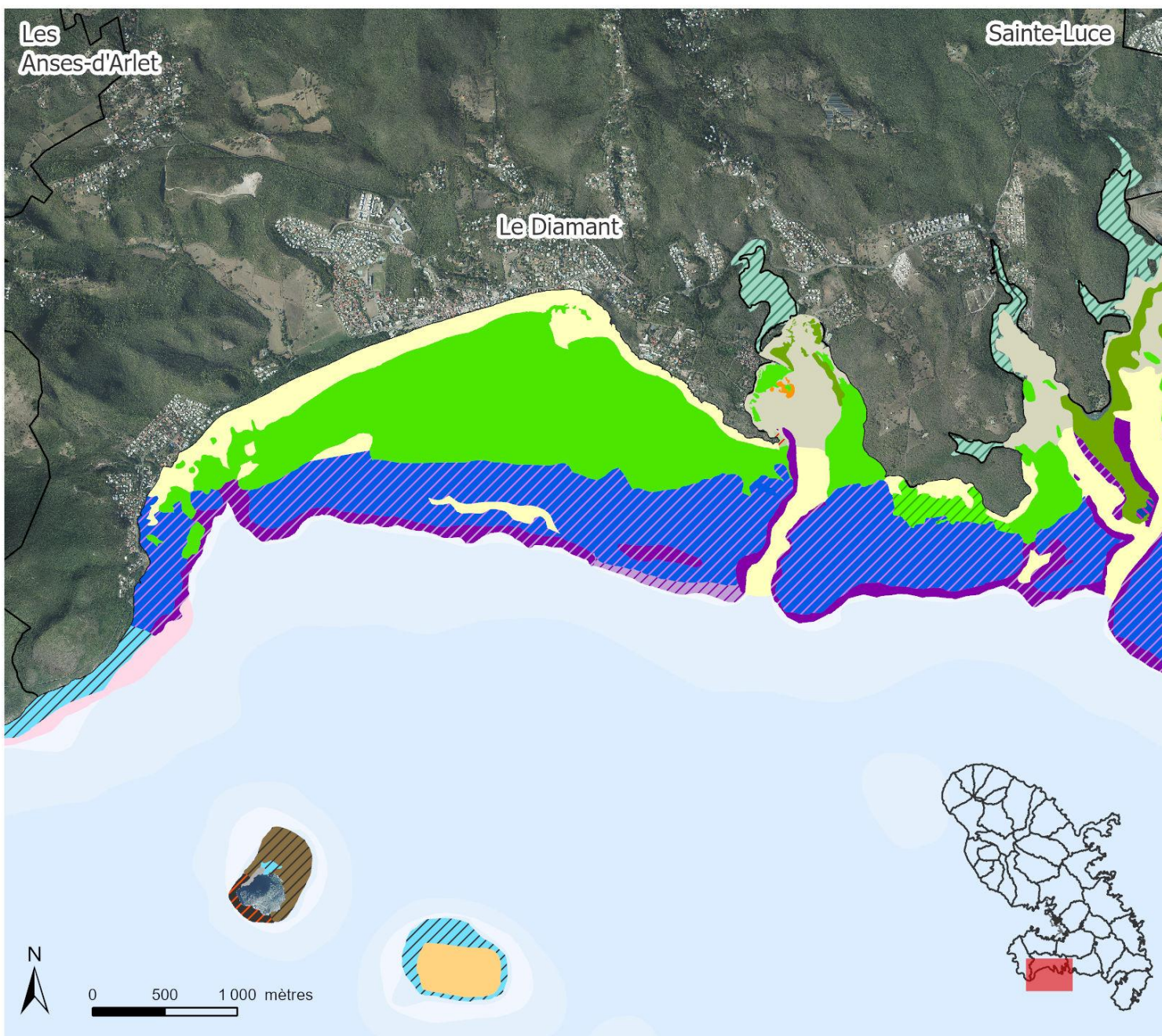


Sources : ODE Martinique, BD TOPO® ©IGN 2024 , BD ORTHO® ©IGN 2022, Biocénoses benthiques OFB-PNMM 2024

Cartographie : ODE Martinique - Février 2025, [www.observatoire-eau-martinique.fr](http://www.observatoire-eau-martinique.fr)







# Atlas des habitats benthiques de la Martinique

## Commune du Diamant

### Légende :

Mangroves

### Habitats benthiques

Champs de blocs à macroalgues non dominées par les sargasses

Crêtes de plateforme récifale côtière à coraux, gorgones, corallinales encroûtantes et turf

Herbiers à *Thalassia testudinum* et *Syringodium* filiforme sur sables

Herbiers à *Thalassia testudinum* sur sables

Herbiers à *Thalassia testudinum* sur sables vaseux

Maërl et graviers coralliens circalittoraux

Parois verticales à coraux, éponges et gorgones de l'infralittoral inférieur

Pentes de plateforme récifale côtière à coraux, éponges et gorgones

Pentes de plateforme récifale côtière à sargasses

Pentes de récif barrière ennoyé à macroalgues, corallinales encroûtantes et turf

Pentes des structures coralliennes de baie en milieu turbide à coraux et éponges

Pentes rocheuses à coraux, éponges et gorgones de l'infralittoral intermédiaire

Pentes rocheuses à sargasses

Plateformes rocheuses ensablées à coraux, éponges et gorgones

Sables biogènes infralittoraux

Sables vaseux infralittoraux

Structures coralliennes de baie à coraux, éponges et sargasses

Terrasses de plateforme récifale côtière à coraux, éponges et gorgones

Terrasses de plateforme récifale côtière à sargasses

### Limites administratives

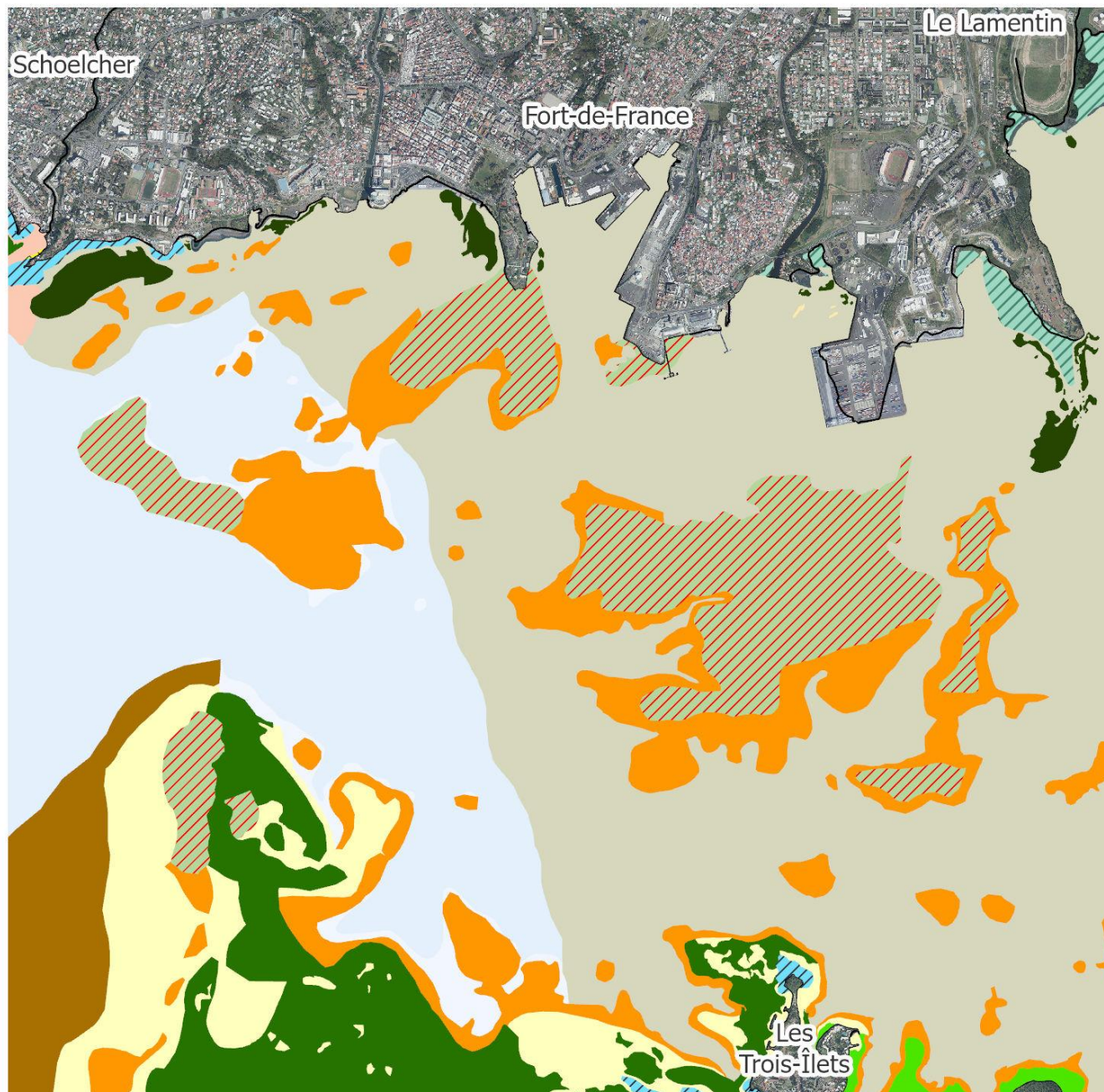
Communes

Sources : ODE Martinique, BD TOPO® ©IGN 2024 , BD ORTHO® ©IGN 2022, Biocénoses benthiques OFB-PNMM 2024

Cartographie : ODE Martinique - Février 2025, [www.observatoire-eau-martinique.fr](http://www.observatoire-eau-martinique.fr)







# Atlas des habitats benthiques de la Martinique

## Commune de Fort-de-France (baie de Fort-de-France)



### Légende :

Mangroves

### Habitats benthiques

Epave

Herbiers à *Halophila stipulacea* sur sables

Herbiers à *Halophila stipulacea* sur sables vaseux

Herbiers à *Thalassia testudinum* sur sables

Pentes des structures coralliennes de baie en milieu turbide à coraux et éponges

Pentes des structures coralliennes de baie en milieu turbide à coraux et éponges de l'infralittoral inférieur

Pentes rocheuses à coraux, éponges et gorgones de l'infralittoral intermédiaire

Pentes rocheuses à coraux, éponges et gorgones de l'infralittoral supérieur

Pentes rocheuses à *Millepora*, corallinales encroûtantes et turf de l'infralittoral supérieur, à fort hydrodynamisme

Sables biogènes infralittoraux

Sables vaseux infralittoraux

Sables volcaniques infralittoraux

Structures coralliennes de baie à coraux, éponges et sargasses

### Limites administratives

Communes



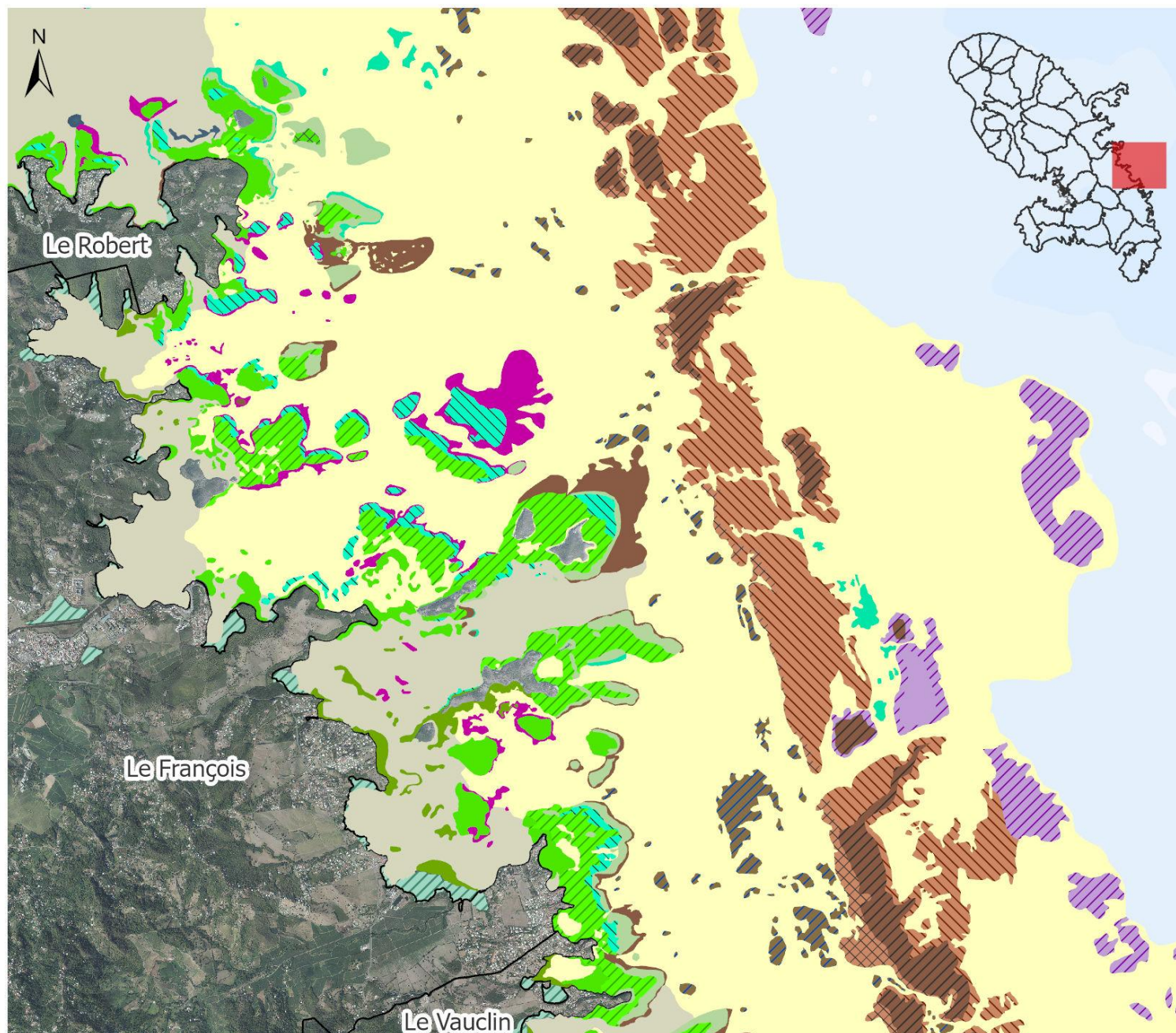
0 500 1000 mètres

Sources : ODE Martinique, BD TOPO® ©IGN 2024 , BD ORTHO® ©IGN 2022, Biocénoses benthiques OFB-PNMM 2024

Cartographie : ODE Martinique - Février 2025, [www.observatoire-eau-martinique.fr](http://www.observatoire-eau-martinique.fr)







# Atlas des habitats benthiques de la Martinique

## Commune du François

### Légende :

Mangroves

### Habitats benthiques

Herbiers à *Halophila stipulacea*, *Thalassia testudinum* et *Syringodium filiforme* sur sables

Herbiers à *Thalassia testudinum* et *Syringodium filiforme* sur sables

Herbiers à *Thalassia testudinum* sur sables

Herbiers à *Thalassia testudinum* sur sables vaseux

Patches coralliens de lagon à sargasses

Pentes abritées de récif frangeant ou de massif corallien à algues, corail, éponges et gorgones

Pentes de récif barrière ennoyé à macroalgues, corallinales encroûtantes et turf

Pentes exposées de récif frangeant ou de massif corallien à coraux et gorgones

Pentes exposées de récif frangeant ou de massif corallien à sargasses

Pentes externes de récif barrière à macroalgues, corallinales encroûtantes et turf

Pentes internes de récif barrière à macroalgues

Platiers abrités de récif frangeant ou de massif corallien à herbiers, algues et coraux

Platiers de récif barrière à sargasses

Platiers de récif barrière ennoyé à coraux, éponges et gorgones

Platiers exposés de récif frangeant ou de massif corallien à coraux, éponges et gorgones

Platiers exposés de récif frangeant ou de massif corallien à macroalgues

Sables biogènes infralittoraux

Sables vaseux infralittoraux

### Limites administratives

Communes

Sources : ODE Martinique, BD TOPO® ©IGN 2024, BD ORTHO® ©IGN 2022, Biocénoses benthiques OFB-PNMM 2024

Cartographie : ODE Martinique - Février 2025, [www.observatoire-eau-martinique.fr](http://www.observatoire-eau-martinique.fr)













# Atlas des habitats benthiques de la Martinique

## Communes de Grand'Rivière, Macouba et Basse-Pointe

### Légende :

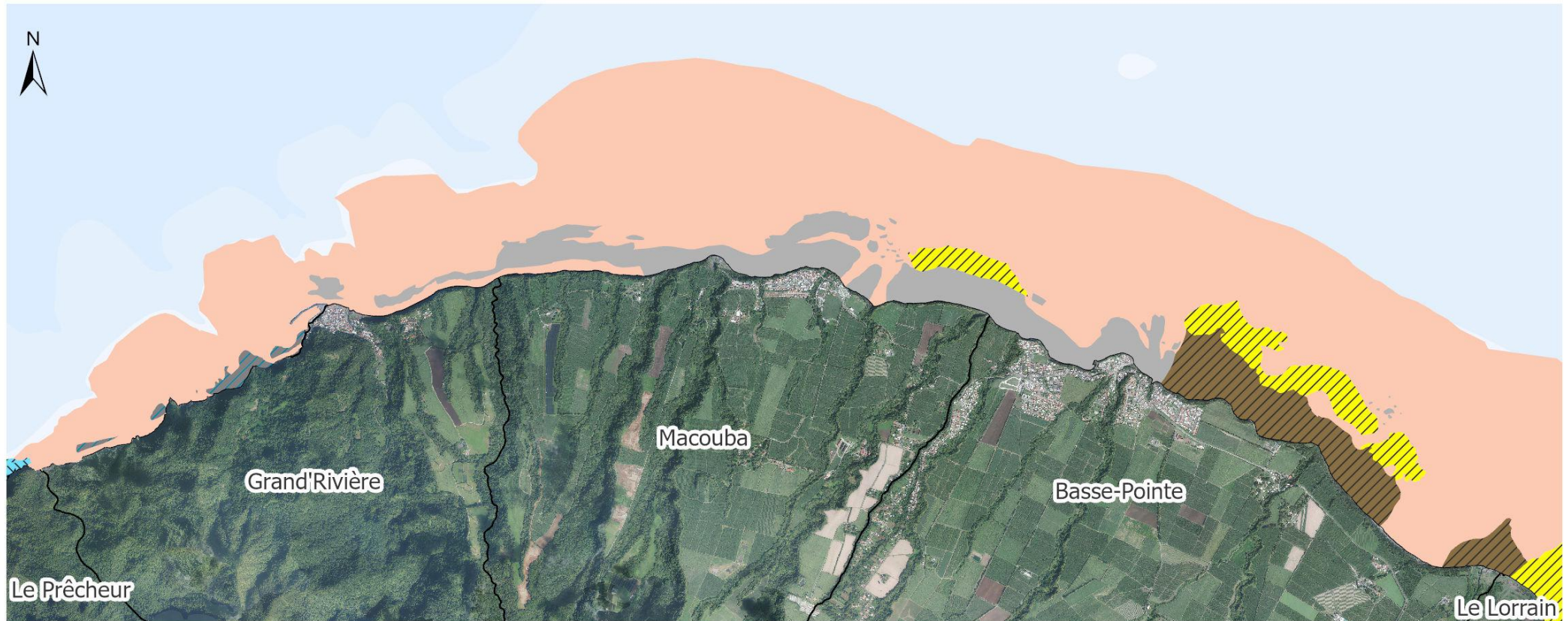
#### Habitats benthiques

-  Champs de blocs à macroalgues non dominées par les sargasses
-  Champs de blocs roulés à turf
-  Herbiers à *Halophila stipulacea* sur sables
-  Pentes rocheuses à coraux, éponges et gorgones de l'infralittoral intermédiaire

-  Pentes rocheuses à coraux, éponges et gorgones de l'infralittoral supérieur
-  Pentes rocheuses à sargasses
-  Pentes rocheuses à turf, éponges et gorgones de l'infralittoral intermédiaire, à fort hydrodynamisme
-  Sables volcaniques infralittoraux

#### Limites administratives

-  Communes



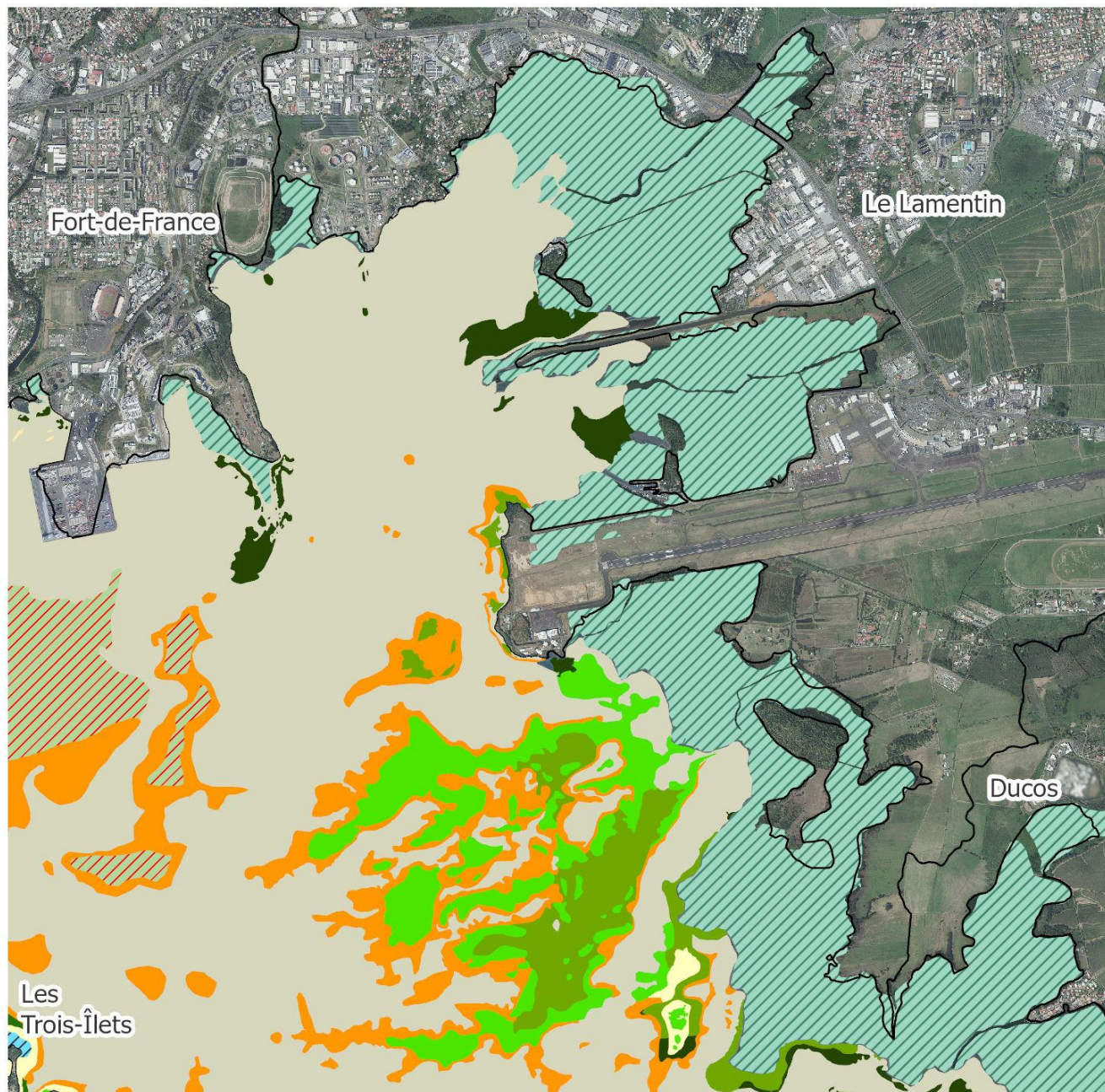
0 1 000 2 000 mètres

Sources : ODE Martinique, BD TOPO® ©IGN 2024 , BD ORTHO® ©IGN 2022, Biocénoses benthiques OFB-PNMM 2024

Cartographie : ODE Martinique - Février 2025, [www.observatoire-eau-martinique.fr](http://www.observatoire-eau-martinique.fr)







# Atlas des habitats benthiques de la Martinique

## Commune du Lamentin



### Légende :

Mangroves

### Habitats benthiques

Epave

Herbiers à *Halophila stipulacea* sur sables

Herbiers à *Halophila stipulacea* sur sables vaseux

Herbiers à *Thalassia testudinum* sur sables

Herbiers à *Thalassia testudinum* sur sables vaseux

Pentas des structures coralliennes de baie en milieu turbide à coraux et éponges

Pentas rocheuses à coraux, éponges et gorgones de l'infralittoral intermédiaire

Sables biogènes infralittoraux

Sables vaseux infralittoraux

Structures coralliennes de baie à coraux, éponges et sargasses

### Limites administratives

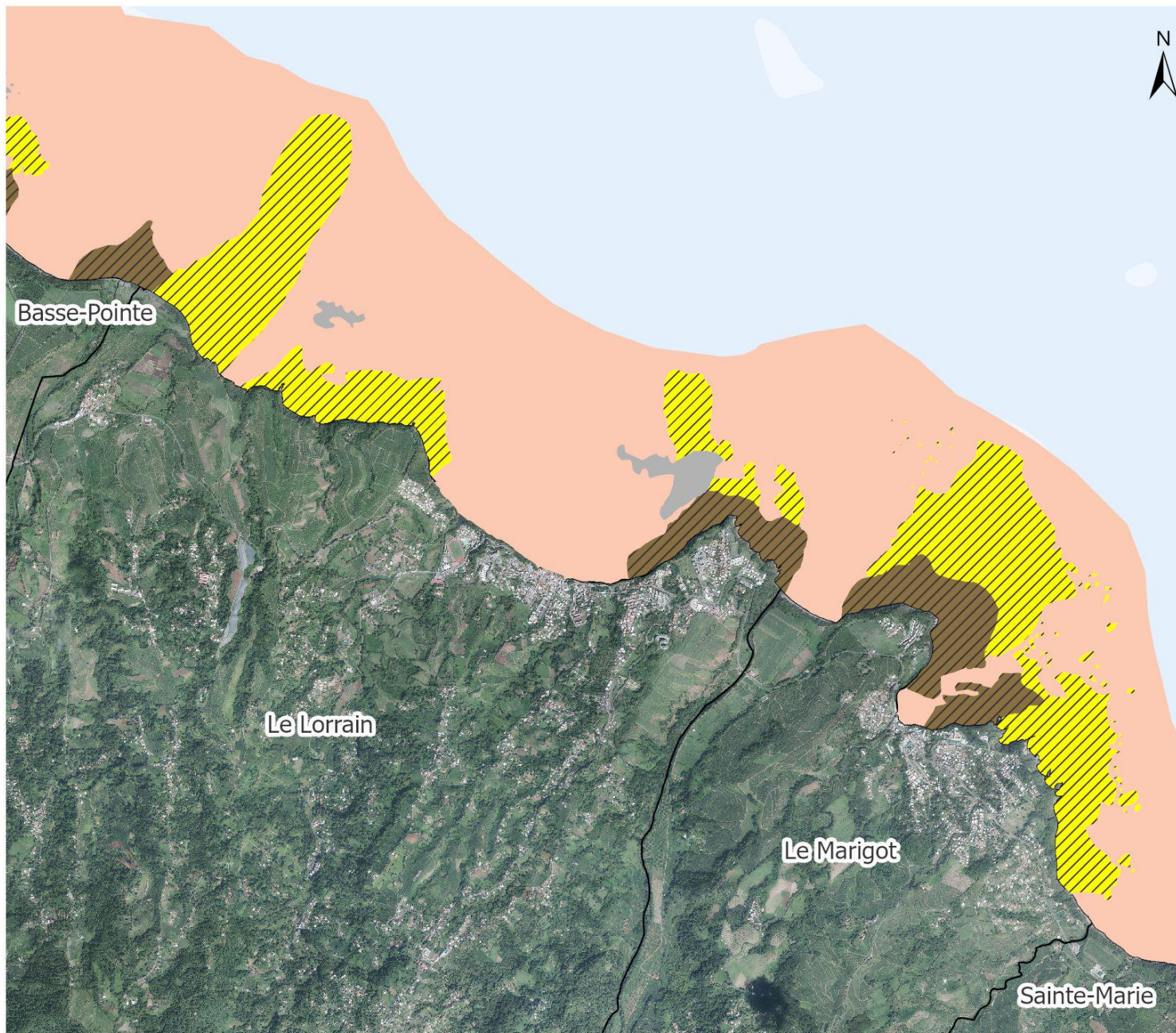
Communes

Sources : ODE Martinique, BD TOPO® ©IGN 2024 , BD ORTHO® ©IGN 2022, Biocénoses benthiques OFB-PNMM 2024

Cartographie : ODE Martinique - Février 2025, [www.observatoire-eau-martinique.fr](http://www.observatoire-eau-martinique.fr)

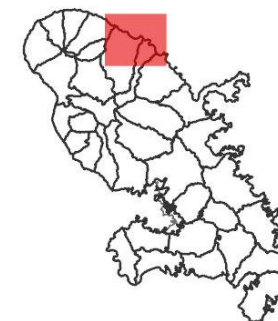










# Atlas des habitats benthiques de la Martinique

## Communes du Lorrain et du Marigot



### Légende :

#### Habitats benthiques

-  Champs de blocs à macroalgues non dominées par les sargasses
-  Pentes rocheuses à sargasses
-  Pentes rocheuses à turf, éponges et gorgones de l'infralittoral intermédiaire, à fort hydrodynamisme
-  Sables volcaniques infralittoraux

#### Limites administratives

-  Communes

0 500 1 000 mètres

Sources : ODE Martinique, BD TOPO® ©IGN 2024 , BD ORTHO® ©IGN 2022, Biocénoses benthiques OFB-PNMM 2024

Cartographie : ODE Martinique - Février 2025, [www.observatoire-eau-martinique.fr](http://www.observatoire-eau-martinique.fr)





# Atlas des habitats benthiques de la Martinique

## Commune du Marin (baie)

### Légende :

Mangroves

### Habitats benthiques

Crêtes de plateforme récifale côtière à coraux, gorgones, corallinales encroûtantes et turf

Herbiers à *Halophila stipulacea* sur sables

Herbiers à *Thalassia testudinum* et *Syringodium filiforme* sur sables

Herbiers à *Thalassia testudinum* sur sables

Herbiers à *Thalassia testudinum* sur sables vaseux

Pentes de plateforme récifale côtière à coraux, éponges et gorgones

Pentes de plateforme récifale côtière à sargasses

Pentes des structures coralliennes de baie en milieu turbide à coraux et éponges

Pentes rocheuses à coraux, éponges et gorgones de l'infralittoral intermédiaire

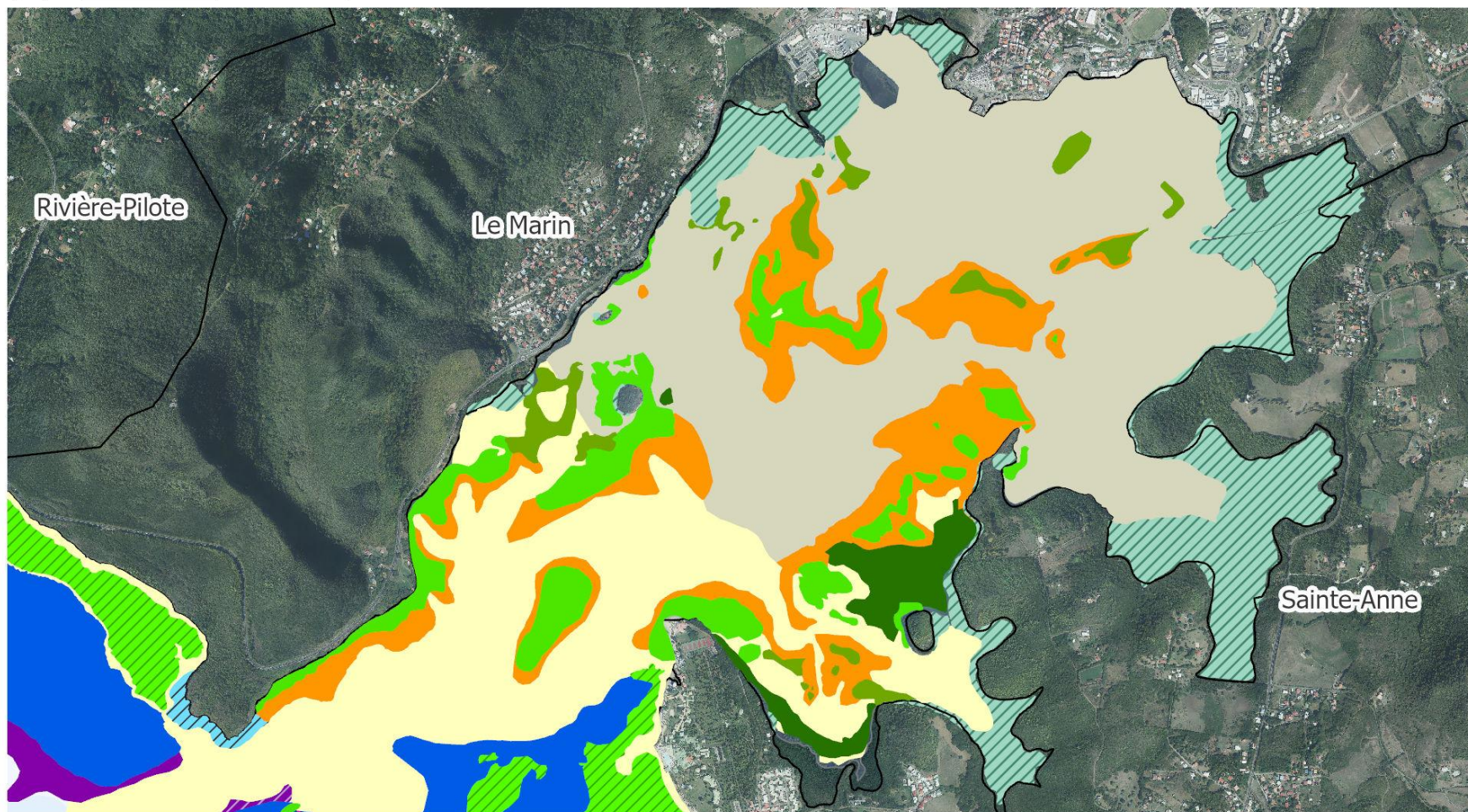
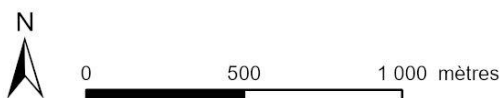
Sables biogènes infralittoraux

Sables vaseux infralittoraux

Terrasses de plateforme récifale côtière à coraux, éponges et gorgones

### Limites administratives

Communes



Sources : ODE Martinique, BD TOPO® ©IGN 2024, BD ORTHO® ©IGN 2022, Biocénoses benthiques OFB-PNMM 2024

Cartographie : ODE Martinique - Février 2025, [www.observatoire-eau-martinique.fr](http://www.observatoire-eau-martinique.fr)





# Atlas des habitats benthiques de la Martinique

## Commune du Prêcheur



### Légende :


#### Habitats benthiques

-  Champs de blocs à macroalgues non dominées par les sargasses
-  Champs de blocs roulés à turf
-  Herbiers à *Halophila stipulacea* sur sables
-  Parois verticales à coraux, éponges et corallinales encroûtantes de l'infra littoral supérieur, à fort hydrodynamisme
-  Pentes rocheuses à coraux et éponges de l'infra littoral inférieur
-  Pentes rocheuses à coraux, éponges et gorgones de l'infra littoral intermédiaire
-  Pentes rocheuses à coraux, éponges et gorgones de l'infra littoral supérieur
-  Pentes rocheuses à *Millepora*, corallinales encroûtantes et turf de l'infra littoral supérieur, à fort hydrodynamisme
-  Pentes rocheuses à turf, éponges et gorgones de l'infra littoral intermédiaire, à fort hydrodynamisme
-  Pentes rocheuses à turf, *Millepora* et coraux de l'infra littoral supérieur, à fort hydrodynamisme
-  Plateformes rocheuses ensablées à coraux, éponges et gorgones
-  Plateformes rocheuses ensablées à coraux, éponges et gorgones+Champs de blocs de l'infra littoral supérieur à *Millepora*, corallinales encroûtantes et turf
-  Sables volcaniques infra littoraux

#### Limites administratives

-  Communes

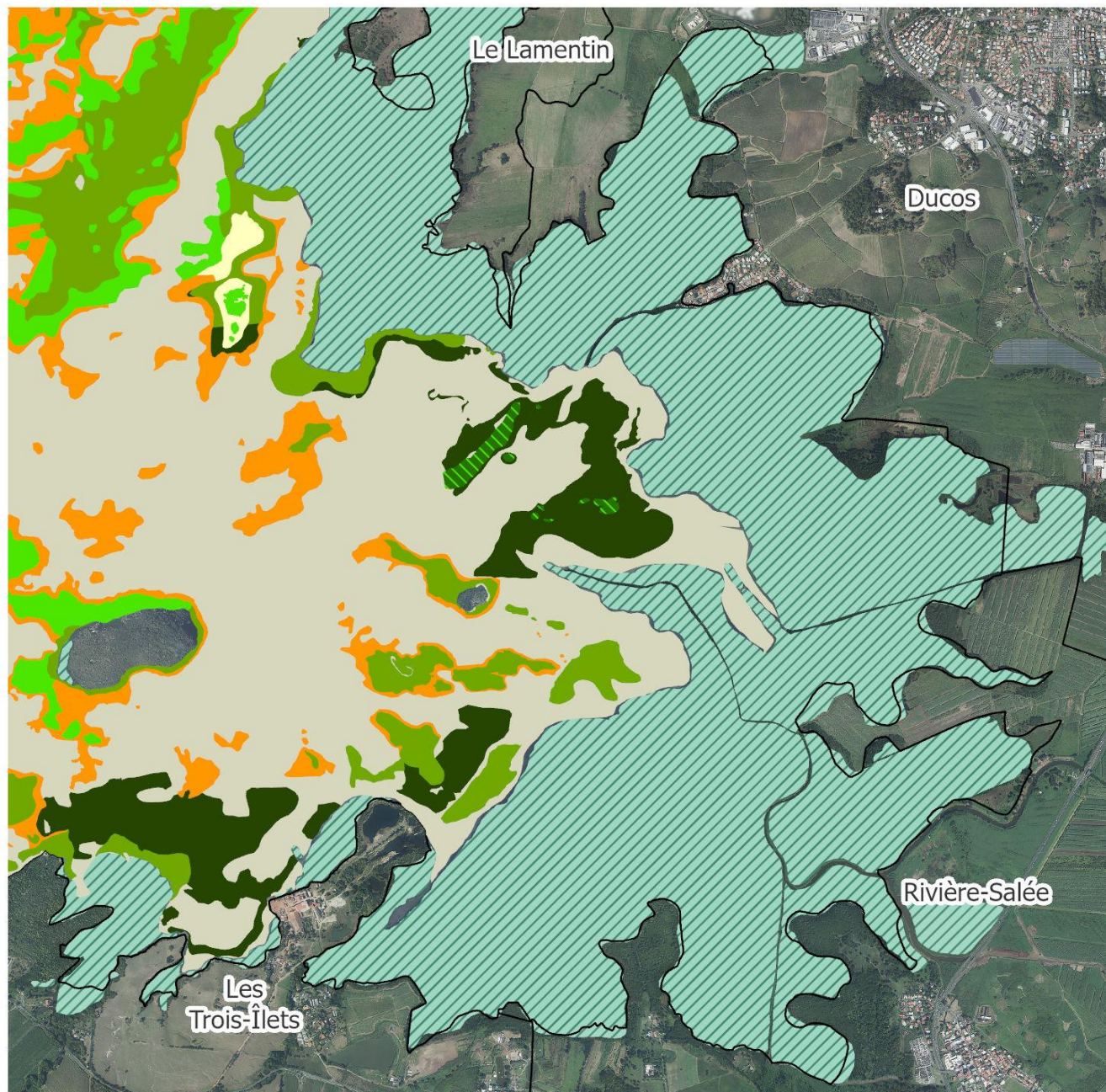
0 500 1 000 mètres




Sources : ODE Martinique, BD TOPO® ©IGN 2024, BD ORTHO®©IGN 2022, Biocénoses benthiques OFB-PNMM 2024

Cartographie : ODE Martinique - Février 2025, [www.observatoire-eau-martinique.fr](http://www.observatoire-eau-martinique.fr)





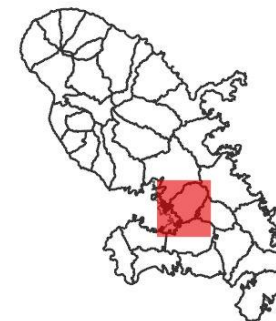
0 500 1 000 mètres

Sources : ODE Martinique, BD TOPO® ©IGN 2024 , BD ORTHO® ©IGN 2022, Biocénoses benthiques OFB-PNMM 2024

Cartographie : ODE Martinique - Février 2025, [www.observatoire-eau-martinique.fr](http://www.observatoire-eau-martinique.fr)

## Atlas des habitats benthiques de la Martinique


### Communes de Rivière-Salée et Ducos





#### Légende :


 Mangroves


#### Habitats benthiques

 Herbiers à *Halophila stipulacea* et *Thalassia testudinum* sur sables vaseux


 Herbiers à *Halophila stipulacea* sur sables vaseux

 Herbiers à *Thalassia testudinum* sur sables

 Herbiers à *Thalassia testudinum* sur sables vaseux

 Pentes des structures coralliennes de baie en milieu turbide à coraux et éponges

 Sables biogènes infralittoraux

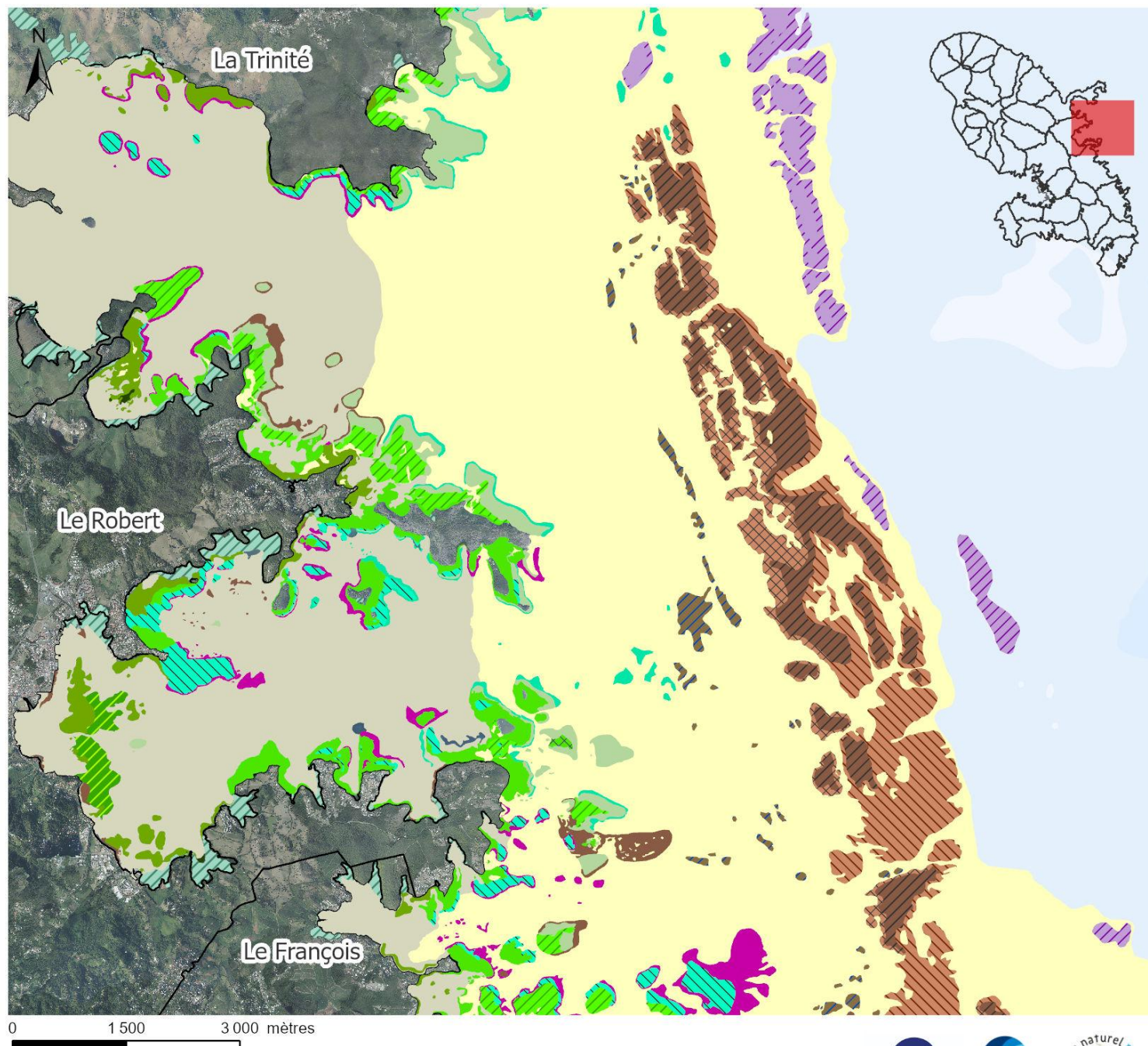
 Sables vaseux infralittoraux

#### Limites administratives

 Communes







# Atlas des habitats benthiques de la Martinique

## Commune du Robert

### Légende :

Mangroves

### Habitats benthiques

- Herbiers à *Halophila stipulacea* sur sables vaseux
- Herbiers à *Halophila stipulacea*, *Thalassia testudinum* et *Syringodium filiforme* sur sables
- Herbiers à *Thalassia testudinum* et *Syringodium filiforme* sur sables
- Herbiers à *Thalassia testudinum* et *Syringodium filiforme* sur sables vaseux
- Herbiers à *Thalassia testudinum* sur sables
- Herbiers à *Thalassia testudinum* sur sables vaseux
- Patches coralliens de lagon à sargasses
- Pentes abritées de récif frangeant ou de massif corallien à algues, corail, éponges et gorgones
- Pentes de récif barrière ennoyé à macroalgues, corallinales encroûtantes et turf
- Pentes exposées de récif frangeant ou de massif corallien à coraux et gorgones
- Pentes exposées de récif frangeant ou de massif corallien à sargasses
- Pentes externes de récif barrière à macroalgues, corallinales encroûtantes et turf
- Pentes internes de récif barrière à macroalgues
- Platiers abrités de récif frangeant ou de massif corallien à herbiers, algues et coraux
- Platiers de récif barrière à sargasses
- Platiers de récif barrière ennoyé à coraux, éponges et gorgones
- Platiers exposés de récif frangeant ou de massif corallien à macroalgues
- Sables biogènes infralittoraux
- Sables vaseux infralittoraux

### Limites administratives

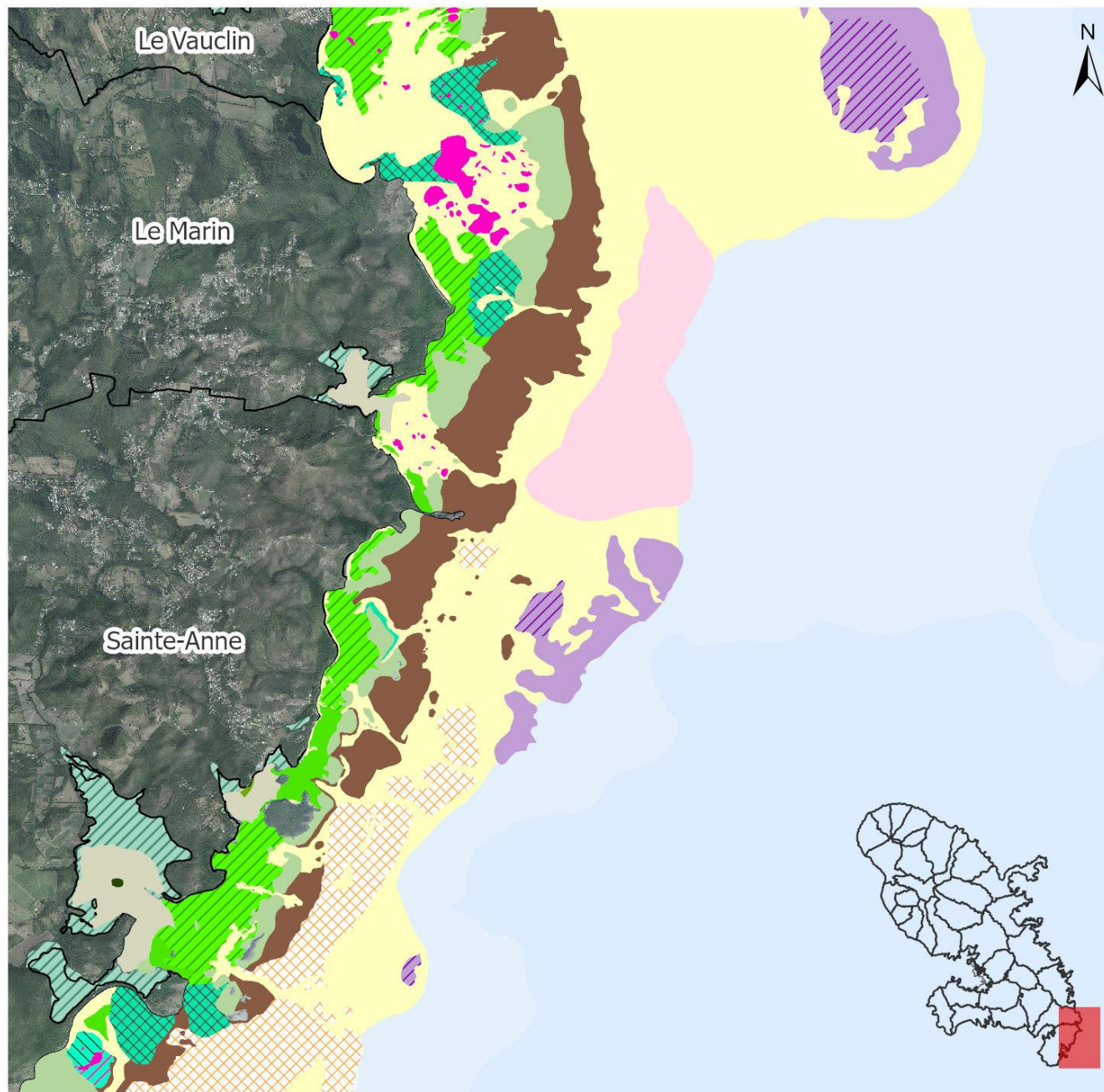
Communes

Sources : ODE Martinique, BD TOPO® ©IGN 2024 , BD ORTHO® ©IGN 2022, Biocénoses benthiques OFB-PNMM 2024

Cartographie : ODE Martinique - Février 2025, [www.observatoire-eau-martinique.fr](http://www.observatoire-eau-martinique.fr)







# Atlas des habitats benthiques de la Martinique

## Communes de Sainte-Anne et du Marin (Atlantique est)

### Légende :

Mangroves

### Habitats benthiques

- Épandages détritiques des platiers récifaux exposés à sargasses
- Herbiers à *Halophila stipulacea* sur sables vaseux
- Herbiers à *Thalassia testudinum* et *Syringodium filiforme* sur sables
- Herbiers à *Thalassia testudinum* sur sables
- Herbiers à *Thalassia testudinum* sur sables vaseux
- Maërl et graviers coralliens circalittoraux
- Patchs coralliens de dépression d'arrière récif à algues, coraux, gorgones et turf
- Pentes de récif barrière ennoyé à macroalgues, corallinales encroûtantes et turf
- Pentes exposées de récif frangeant ou de massif corallien à coraux et gorgones
- Pentes exposées de récif frangeant ou de massif corallien à sargasses
- Plateformes biogènes à sargasses, *Dictyota* et *Xestospongia muta* à fort hydrodynamisme
- Platiers abrités de récif frangeant ou de massif corallien à herbiers, algues et coraux
- Platiers de récif barrière ennoyé à coraux, éponges et gorgones
- Platiers exposés de récif frangeant ou de massif corallien à coraux, éponges et gorgones
- Platiers exposés de récif frangeant ou de massif corallien à macroalgues
- Sables biogènes infralittoraux
- Sables vaseux infralittoraux

### Limites administratives

Communes

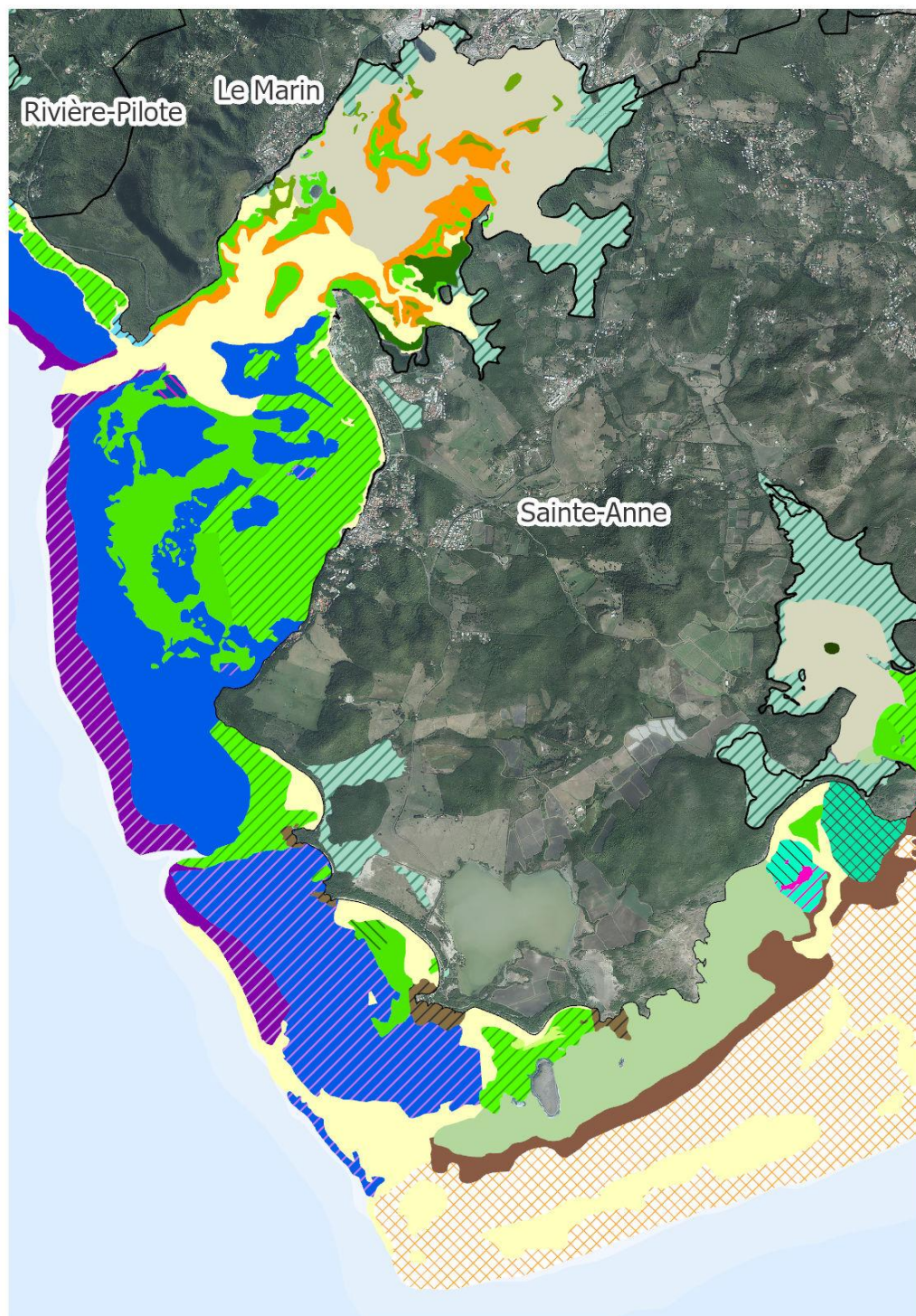
0 1 250 2 500 mètres

Sources : ODE Martinique, BD TOPO® ©IGN 2024 , BD ORTHO® ©IGN 2022, Biocénoses benthiques OFB-PNMM 2024

Cartographie : ODE Martinique - Février 2025, [www.observatoire-eau-martinique.fr](http://www.observatoire-eau-martinique.fr)

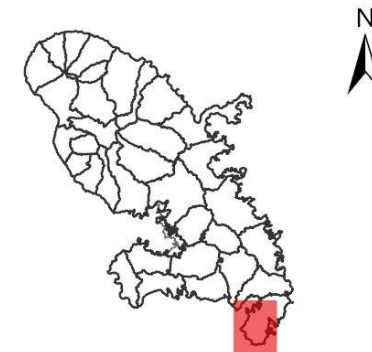






## Atlas des habitats benthiques de la Martinique

### Communes de Sainte-Anne et du Marin (Caraïbe sud)



#### Légende :

Mangroves

#### Habitats benthiques

- Crêtes de plateforme récifale côtière à coraux, gorgones, corallinales encroûtantes et turf
- Épandages détritiques des platiers récifaux exposés à sargasses
- Herbiers à *Halophila stipulacea* et *Thalassia testudinum* sur sables
- Herbiers à *Halophila stipulacea* sur sables
- Herbiers à *Halophila stipulacea* sur sables vaseux
- Herbiers à *Syringodium filiforme* sur sables
- Herbiers à *Thalassia testudinum* et *Syringodium filiforme* sur sables
- Herbiers à *Thalassia testudinum* sur sables
- Herbiers à *Thalassia testudinum* sur sables vaseux
- Patches coralliens de dépression d'arrière récif à algues, coraux, gorgones et turf
- Penters de plateforme récifale côtière à coraux, éponges et gorgones
- Penters de plateforme récifale côtière à sargasses

- Penters des structures coralliennes de baie en milieu turbide à coraux et éponges
- Penters exposées de récif frangeant ou de massif corallien à sargasses
- Penters rocheuses à coraux, éponges et gorgones de l'infralittoral intermédiaire
- Penters rocheuses à sargasses
- Plateformes biogènes à sargasses, *Dictyota* et *Xestospongia muta* à fort hydrodynamisme
- Platiers abrités de récif frangeant ou de massif corallien à herbiers, algues et coraux
- Platiers exposés de récif frangeant ou de massif corallien à coraux, éponges et gorgones
- Platiers exposés de récif frangeant ou de massif corallien à macroalgues
- Sables biogènes infralittoraux
- Sables vaseux infralittoraux
- Terrasses de plateforme récifale côtière à coraux, éponges et gorgones
- Terrasses de plateforme récifale côtière à sargasses

#### Limites administratives

Communes

0 1 000 2 000 mètres

Sources : ODE Martinique, BD TOPO® ©IGN 2024, BD ORTHO® ©IGN 2022, Biocénoses benthiques OFB-PNMM 2024

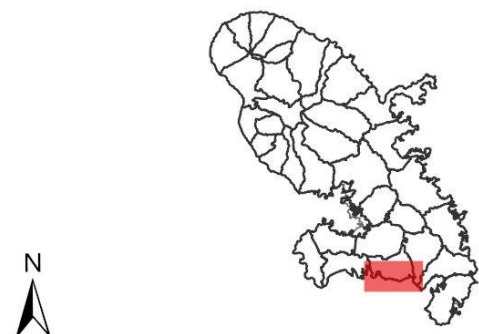
Cartographie : ODE Martinique - Février 2025, [www.observatoire-eau-martinique.fr](http://www.observatoire-eau-martinique.fr)





# Atlas des habitats benthiques de la Martinique

## Communes de Sainte-Luce et Rivière-Pilote



### Légende :

Mangroves

### Habitats benthiques

Crêtes de plateforme récifale côtière à coraux, gorgones, corallinales encroûtantes et turf

Herbiers à *Halophila stipulacea* sur sables vaseux

Herbiers à *Thalassia testudinum* et *Syringodium filiforme* sur sables

Herbiers à *Thalassia testudinum* et *Syringodium filiforme* sur sables vaseux

Herbiers à *Thalassia testudinum* sur sables

Herbiers à *Thalassia testudinum* sur sables vaseux

Pentes abritées de récif frangeant ou de massif corallien à algues, corail, éponges et gorgones

Pentes de plateforme récifale côtière à coraux, éponges et gorgones

Pentes de plateforme récifale côtière à sargasses

Pentes des structures coralliennes de baie en milieu turbide à coraux et éponges

Pentes rocheuses à coraux, éponges et gorgones de l'infralittoral intermédiaire

Pentes rocheuses à *Oursin perforant* et corallinales encroûtantes de l'infralittoral supérieur

Sables biogènes infralittoraux

Sables vaseux infralittoraux

Structures coralliennes de baie à coraux, éponges et sargasses

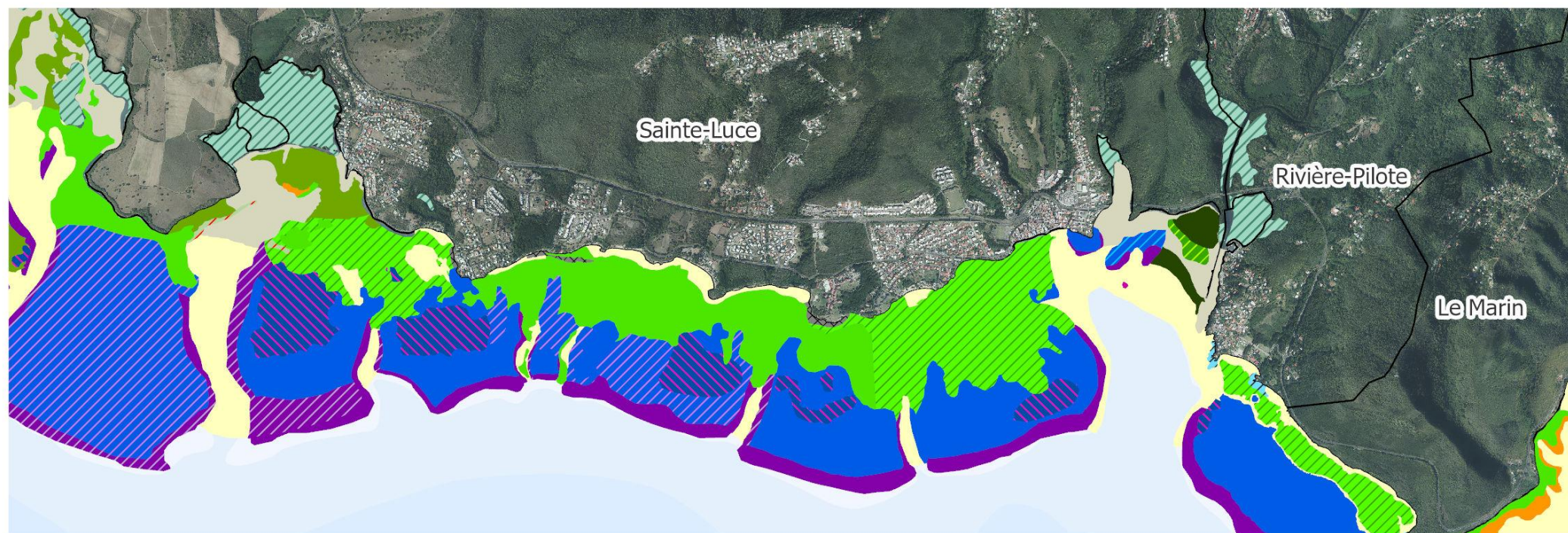
Terrasses de plateforme récifale côtière à coraux, éponges et gorgones

Terrasses de plateforme récifale côtière à coraux, éponges et gorgones+Herbiers à *Thalassia testudinum* sur sables

Terrasses de plateforme récifale côtière à sargasses

### Limites administratives

Communes



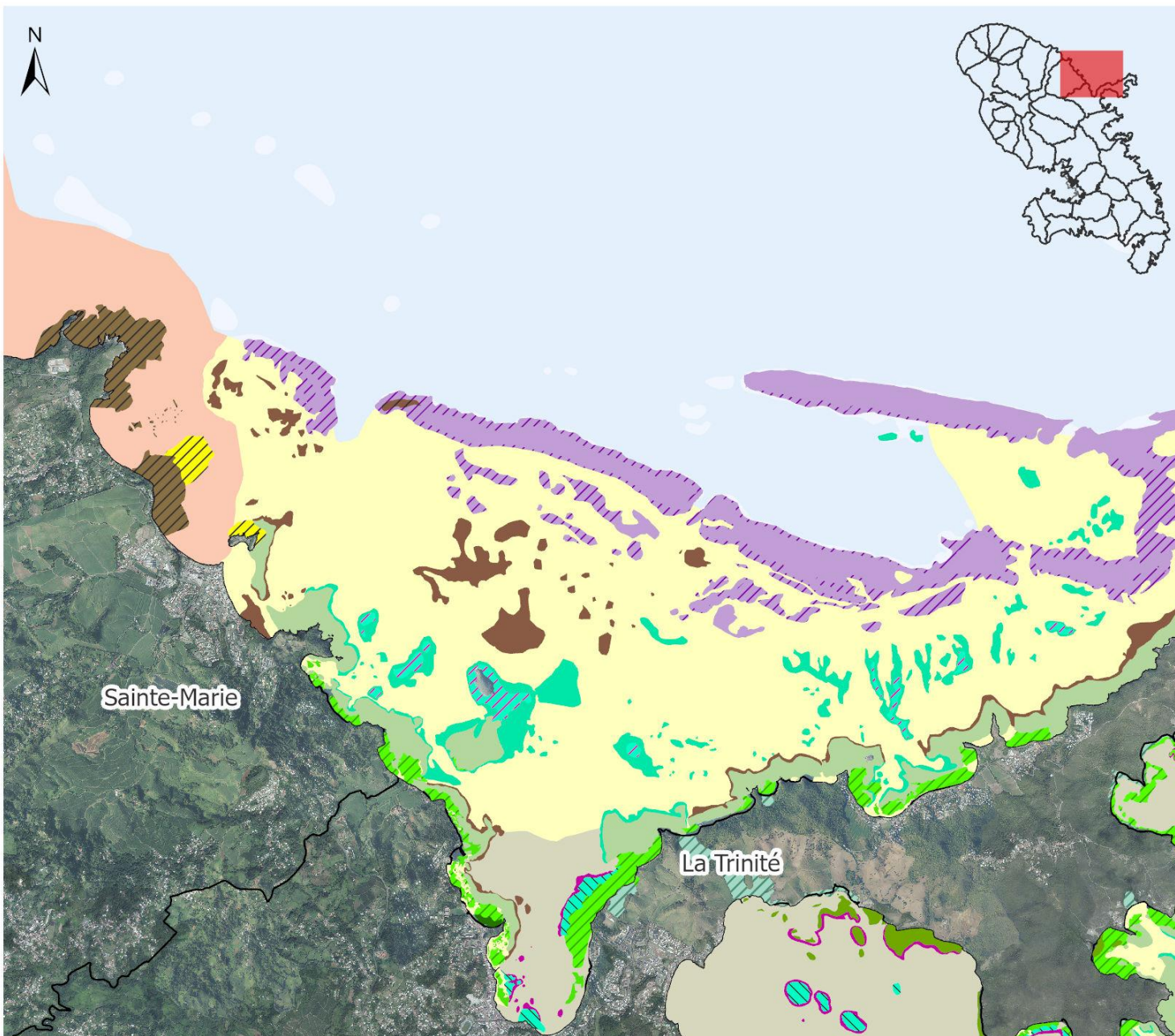
0 500 1 000 mètres

Sources : ODE Martinique, BD TOPO® ©IGN 2024 , BD ORTHO® ©IGN 2022, Biocénoses benthiques OFB-PNMM 2024

Cartographie : ODE Martinique - Février 2025, [www.observatoire-eau-martinique.fr](http://www.observatoire-eau-martinique.fr)







# Atlas des habitats benthiques de la Martinique

## Communes de Sainte-Marie et nord Trinité

### Légende :

Mangroves

### Habitats benthiques

- Herbiers à *Halophila stipulacea* sur sables
- Herbiers à *Thalassia testudinum* et *Syringodium filiforme* sur sables
- Herbiers à *Thalassia testudinum* sur sables
- Herbiers à *Thalassia testudinum* sur sables vaseux
- Pentes abritées de récif frangeant ou de massif corallien à algues, corail, éponges et gorgones
- Pentes de récif barrière ennoyé à macroalgues, corallinales encroûtantes et turf
- Pentes exposées de récif frangeant ou de massif corallien à coraux et gorgones
- Pentes exposées de récif frangeant ou de massif corallien à sargasses
- Pentes rocheuses à sargasses
- Pentes rocheuses à turf, éponges et gorgones de l'infralittoral intermédiaire, à fort hydrodynamisme
- Platiers abrités de récif frangeant ou de massif corallien à herbiers, algues et coraux
- Platiers de récif barrière à sargasses
- Platiers de récif barrière ennoyé à coraux, éponges et gorgones
- Platiers exposés de récif frangeant ou de massif corallien à coraux, éponges et gorgones
- Platiers exposés de récif frangeant ou de massif corallien à macroalgues
- Sables biogènes infralittoraux
- Sables vaseux infralittoraux
- Sables volcaniques infralittoraux

### Limites administratives

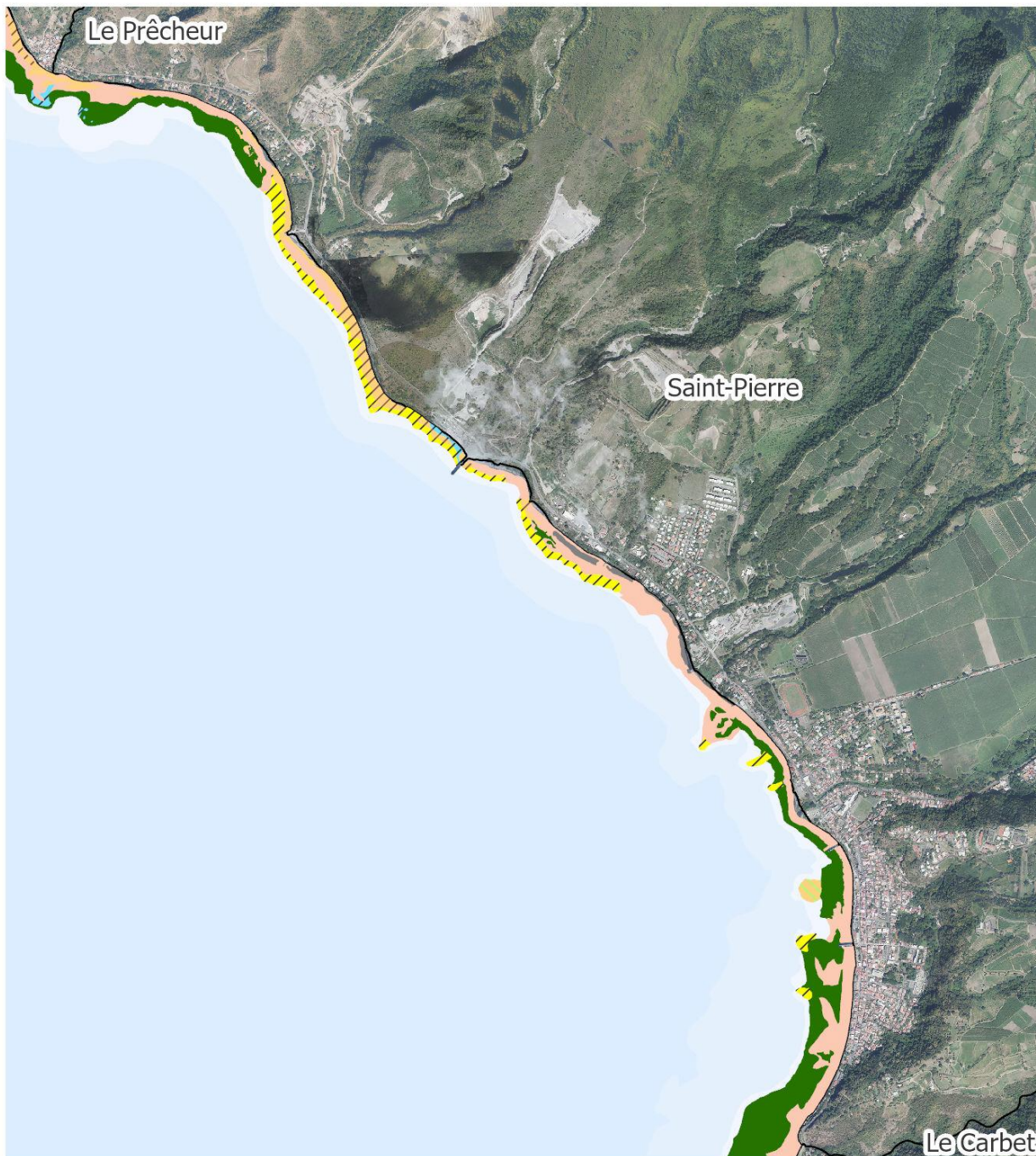
Communes

Sources : ODE Martinique, BD TOPO® ©IGN 2024 , BD ORTHO® ©IGN 2022, Biocénoses benthiques OFB-PNMM 2024

Cartographie : ODE Martinique - Février 2025, [www.observatoire-eau-martinique.fr](http://www.observatoire-eau-martinique.fr)













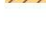

# Atlas des habitats benthiques de la Martinique

## Commune de Saint-Pierre



### Légende :

#### Habitats benthiques

-  Champs de blocs de linfralittoral supérieur à sargasses
-  Herbiers à *Halophila stipulacea* sur sables
-  Pentes rocheuses à coraux, éponges et gorgones de l'infralittoral intermédiaire
-  Pentes rocheuses à turf, éponges et gorgones de l'infralittoral intermédiaire, à fort hydrodynamisme
-  Plateformes rocheuses ensablées à coraux, éponges et gorgones
-  Plateformes rocheuses ensablées à coraux, éponges et gorgones+Champs de blocs de linfralittoral supérieur à *Millepora*, corallinales encroûtantes et turf
-  Plateformes rocheuses ensablées à coraux, éponges et gorgones+Herbiers à *Halophila stipulacea* sur sables
-  Sables volcaniques infralittoraux

#### Limites administratives

-  Communes

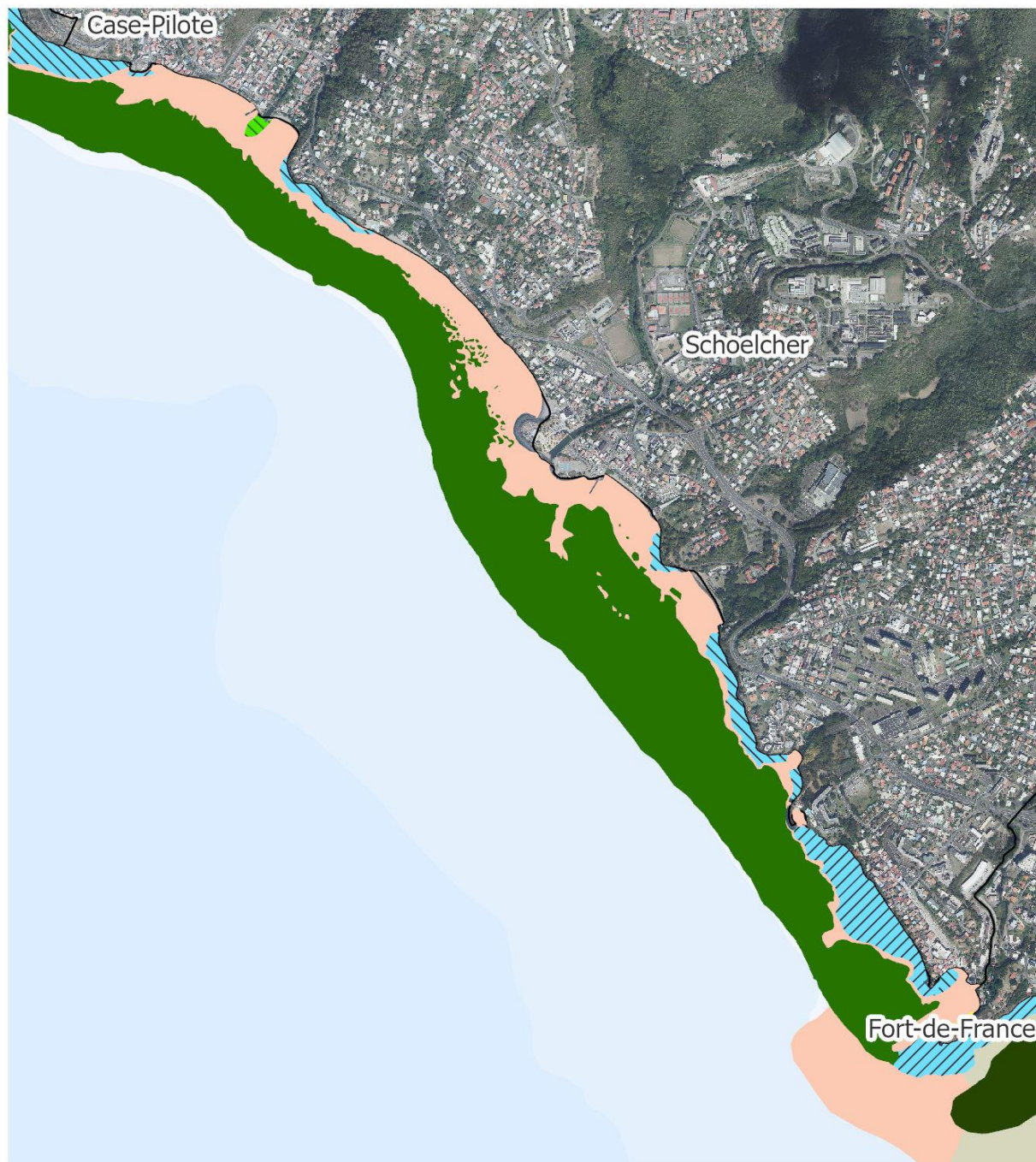
0 500 1 000 mètres

Sources : ODE Martinique, BD TOPO® ©IGN 2024 , BD ORTHO® ©IGN 2022, Biocénoses benthiques OFB-PNMM 2024

Cartographie : ODE Martinique - Février 2025, [www.observatoire-eau-martinique.fr](http://www.observatoire-eau-martinique.fr)















# Atlas des habitats benthiques de la Martinique

## Commune de Schoelcher



### Légende :

#### Habitats benthiques

-  Herbiers à *Halophila stipulacea* et *Thalassia testudinum* sur sables
-  Herbiers à *Halophila stipulacea* sur sables
-  Herbiers à *Halophila stipulacea* sur sables vaseux
-  Pentes rocheuses à coraux, éponges et gorgones de l'infra littoral intermédiaire
-  Pentes rocheuses à coraux, éponges et gorgones de l'infra littoral supérieur
-  Pentes rocheuses à *Millepora*, corallinales encroûtantes et turf de l'infra littoral supérieur, à fort hydrodynamisme
-  Sables vaseux infralittoraux
-  Sables volcaniques infralittoraux

#### Limites administratives

-  Communes

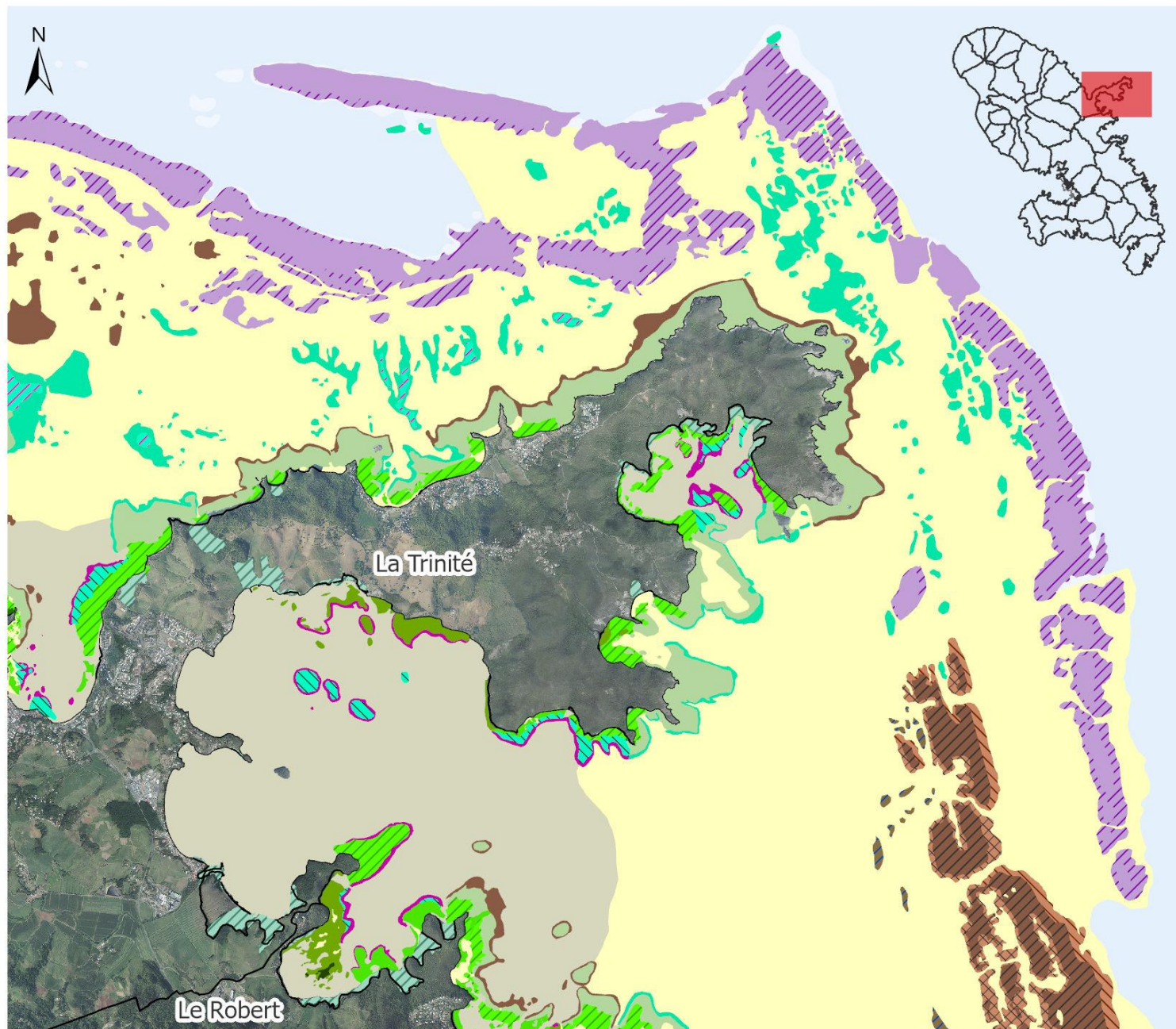
0 500 1 000 mètres

Sources : ODE Martinique, BD TOPO® ©IGN 2024 , BD ORTHO® ©IGN 2022, Biocénoses benthiques OFB-PNMM 2024

Cartographie : ODE Martinique - Février 2025, [www.observatoire-eau-martinique.fr](http://www.observatoire-eau-martinique.fr)







# Atlas des habitats benthiques de la Martinique

## Commune de Trinité

Légende :

Mangroves

### Habitats benthiques

- Herbiers à *Halophila stipulacea* sur sables
- Herbiers à *Halophila stipulacea* sur sables vaseux
- Herbiers à *Thalassia testudinum* et *Syringodium filiforme* sur sables
- Herbiers à *Thalassia testudinum* sur sables
- Herbiers à *Thalassia testudinum* sur sables vaseux
- Patchs coralliens de lagon à sargasses
- Pentes abritées de récif frangeant ou de massif corallien à algues, corail, éponges et gorgones
- Pentes de récif barrière ennoyé à macroalgues, corallinales encroûtantes et turf
- Pentes exposées de récif frangeant ou de massif corallien à coraux et gorgones
- Pentes exposées de récif frangeant ou de massif corallien à sargasses
- Pentes externes de récif barrière à macroalgues, corallinales encroûtantes et turf
- Pentes internes de récif barrière à macroalgues
- Platiers abrités de récif frangeant ou de massif corallien à herbiers, algues et coraux
- Platiers de récif barrière à sargasses
- Platiers de récif barrière ennoyé à coraux, éponges et gorgones
- Platiers exposés de récif frangeant ou de massif corallien à coraux, éponges et gorgones
- Platiers exposés de récif frangeant ou de massif corallien à macroalgues
- Sables biogènes infralittoraux
- Sables vaseux infralittoraux

### Limites administratives

Communes

0 1 250 2 500 mètres

Sources : ODE Martinique, BD TOPO® ©IGN 2024 , BD ORTHO® ©IGN 2022, Biocénoses benthiques OFB-PNMM 2024

Cartographie : ODE Martinique - Février 2025, [www.observatoire-eau-martinique.fr](http://www.observatoire-eau-martinique.fr)





# Atlas des habitats benthiques de la Martinique

## Commune des Trois-Îlets

Légende :

Mangroves

Habitats benthiques

Champs de blocs à macroalgues non dominées par les sargasses

Champs de blocs de linfralittoral supérieur à Millepora, corallinales encroûtantes et turf

Herbiers à Halophila stipulacea et Thalassia testudinum sur sables vaseux

Herbiers à Halophila stipulacea sur sables

Herbiers à Halophila stipulacea sur sables vaseux

Herbiers a Thalassia testudinum sur sables

Herbiers a Thalassia testudinum sur sables vaseux

Pentes des structures coralliennes de baie en milieu turbide à coraux et éponges

Pentes rocheuses à coraux, éponges et gorgones de l'infralittoral intermédiaire

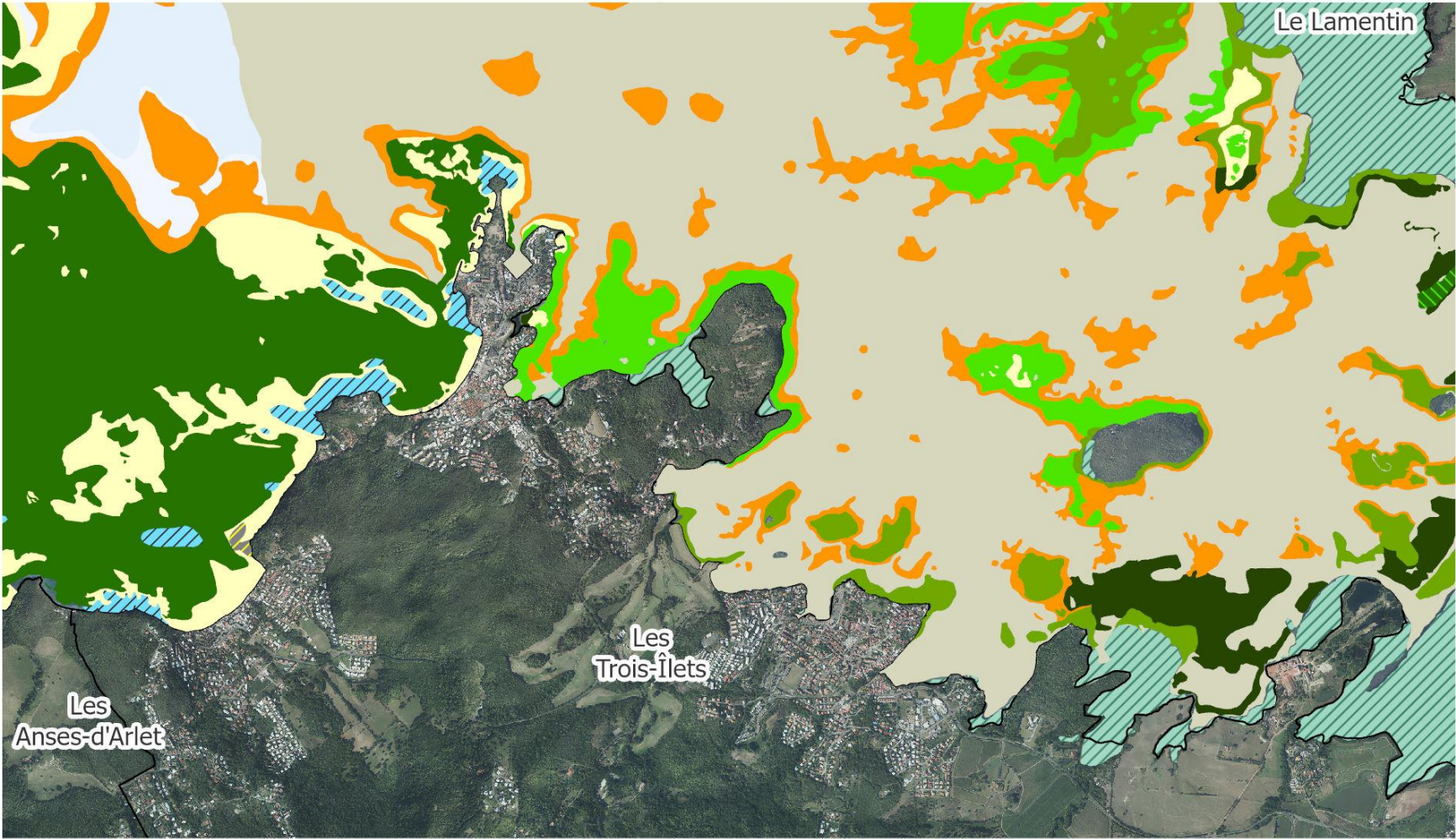
Sables biogènes infralittoraux

Sables vaseux infralittoraux

Limites administratives

Communes

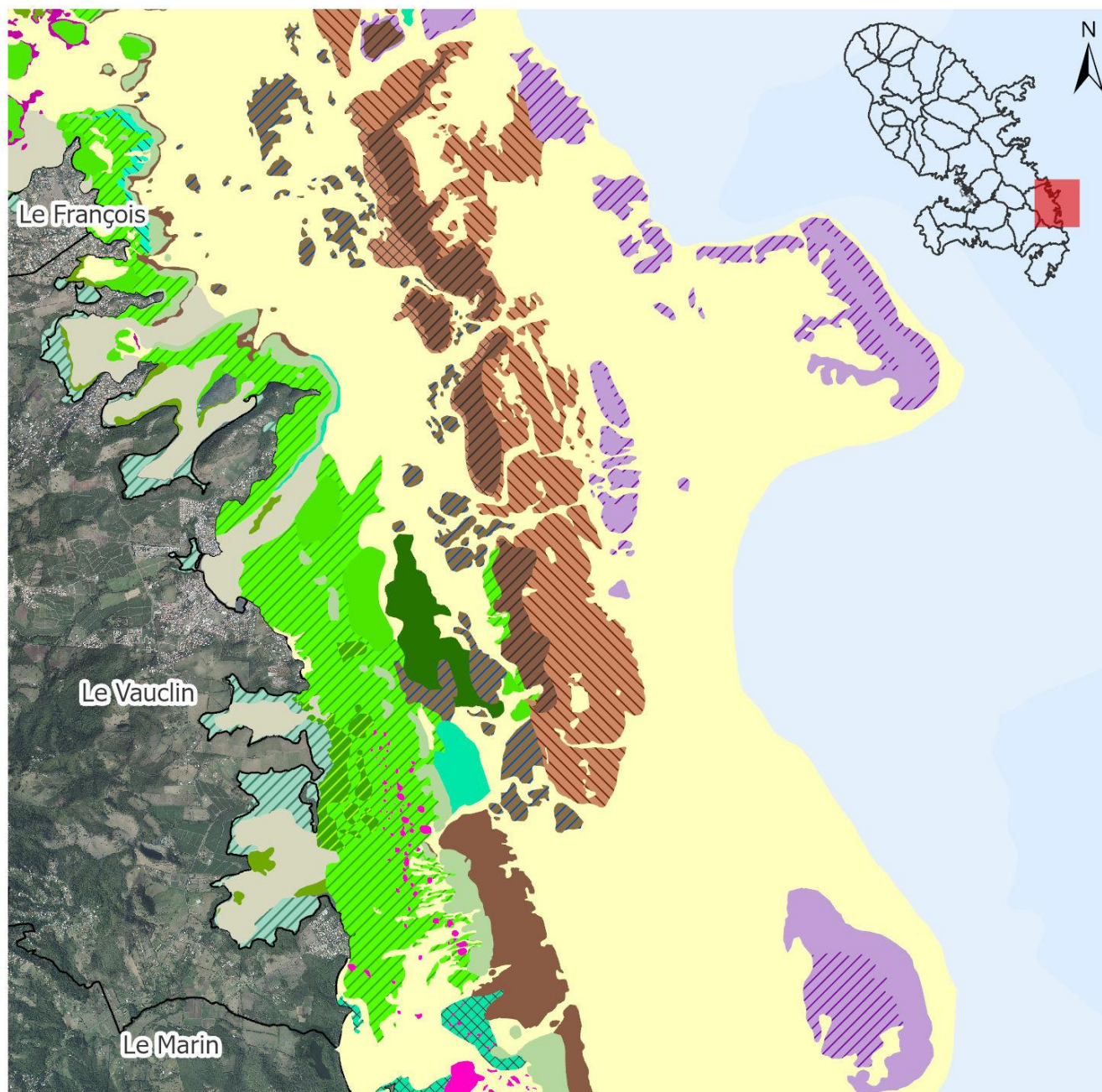
0 500 1 000 mètres



Sources : ODE Martinique, BD TOPO®  
©IGN 2024 , BD ORTHO® ©IGN  
2022, Biocénoses benthiques OFB-  
PNMM 2024

Cartographie : ODE Martinique -  
Février 2025, [www.observatoire-eau-martinique.fr](http://www.observatoire-eau-martinique.fr)





# Atlas des habitats benthiques de la Martinique

## Commune du Vauclin

### Légende :

Mangroves

### Habitats benthiques

- Épandages détritiques des platiers récifaux exposés à sargasses
- Herbiers à *Halophila stipulacea* sur sables
- Herbiers à *Thalassia testudinum* et *Syringodium filiforme* sur sables
- Herbiers à *Thalassia testudinum* et *Syringodium filiforme* sur sables vaseux
- Herbiers à *Thalassia testudinum* sur sables
- Herbiers à *Thalassia testudinum* sur sables vaseux
- Patchs coralliens de dépression d'arrière récif à algues, coraux, gorgones et turf
- Patchs coralliens de lagon à sargasses
- Pentes abritées de récif frangeant ou de massif corallien à algues, corail, éponges et gorgones
- Pentes de récif barrière ennoyé à macroalgues, corallinales encroûtantes et turf
- Pentes exposées de récif frangeant ou de massif corallien à coraux et gorgones
- Pentes exposées de récif frangeant ou de massif corallien à sargasses
- Pentes externes de récif barrière à macroalgues, corallinales encroûtantes et turf
- Pentes internes de récif barrière à macroalgues
- Platiers abrités de récif frangeant ou de massif corallien à herbiers, algues et coraux
- Platiers de récif barrière à sargasses
- Platiers de récif barrière ennoyé à coraux, éponges et gorgones
- Platiers exposés de récif frangeant ou de massif corallien à macroalgues
- Sables biogènes infralittoraux
- Sables vaseux infralittoraux

### Limites administratives

Communes

Sources : ODE Martinique, BD TOPO® ©IGN 2024 , BD ORTHO® ©IGN 2022, Biocénoses benthiques OFB-PNMM 2024

Cartographie : ODE Martinique - Février 2025, [www.observatoire-eau-martinique.fr](http://www.observatoire-eau-martinique.fr)

