

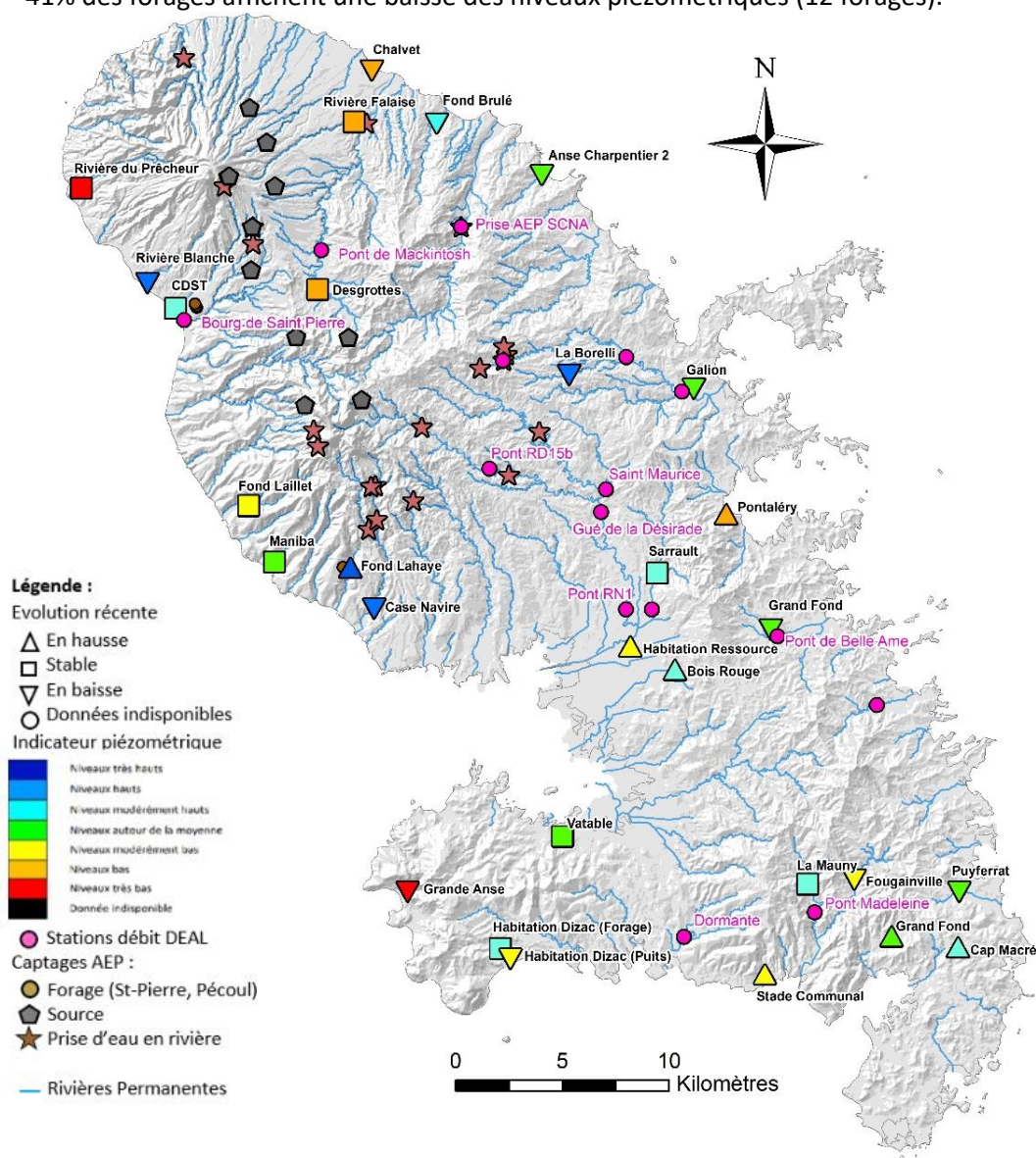
## Bulletin piézométrique au 7 janvier 2020

La situation des niveaux des nappes d’eau souterraine de la Martinique au début de l’année 2020 est présentée dans l’illustration 1. L’analyse des périodes de retour met en évidence les tendances suivantes :

- 14% des forages présentent des niveaux hauts (4 forages) ;
- 48% des forages présentent des niveaux proches de la moyenne (14 forages) ;
- 31% des forages présentent des niveaux bas à modérément bas (9 forages) ;
- 7% des forages présentent des niveaux très bas (2 forages).

La comparaison des moyennes mensuelles de décembre 2019 et janvier 2020 met en évidence les tendances suivantes :

- 24% des forages témoignent d'une hausse des niveaux piézométriques (7 forages) ;
- 35% des forages témoignent d'une stabilité des niveaux piézométriques (10 forages) ;
- 41% des forages affichent une baisse des niveaux piézométriques (12 forages).



**Illustration 1 : Carte de localisation des piézomètres, hydromètres, Captage AEP et situation des niveaux d'eau souterraine au 7 janvier 2020**

## Indicateurs piézométriques d'étiages

Des modélisations globales pluie - niveau piézométrique – débit, ont été réalisées par le BRGM ([Rapport RP-66058-FR](#)) afin d'améliorer la gestion de la ressource et de définir des niveaux d'alerte et des seuils de crise. Ainsi, la notion de PCR (Piézométrie de Crise) est une transposition à l'hydrogéologie du concept hydrologique de DCR (débit de crise).

Les graphiques ci-dessous représentent les niveaux d'eau souterraine observés en 2018-2019 et début 2020, pour les cinq piézomètres pour lesquels des modélisations sont disponibles, associés aux DCR des différentes stations de débits (l'ensemble des valeurs seuils est synthétisé dans l'illustration 7 et 8 à la fin de ce bulletin).

Pour rappel toutes les données piézométriques sont consultables en ligne : [www.adeseaufrance.fr](http://www.adeseaufrance.fr)

- Piézomètre du Lamentin – Habitation ressource

Au 07/01/2020 les niveaux piézométriques sont légèrement en dessous des niveaux moyens observés, avec une tendance à la baisse. Le seuil de piézométrie de crise (PCR) pour la station DEAL « Brasserie Lorraine » est déjà atteint, tout comme en 2019.

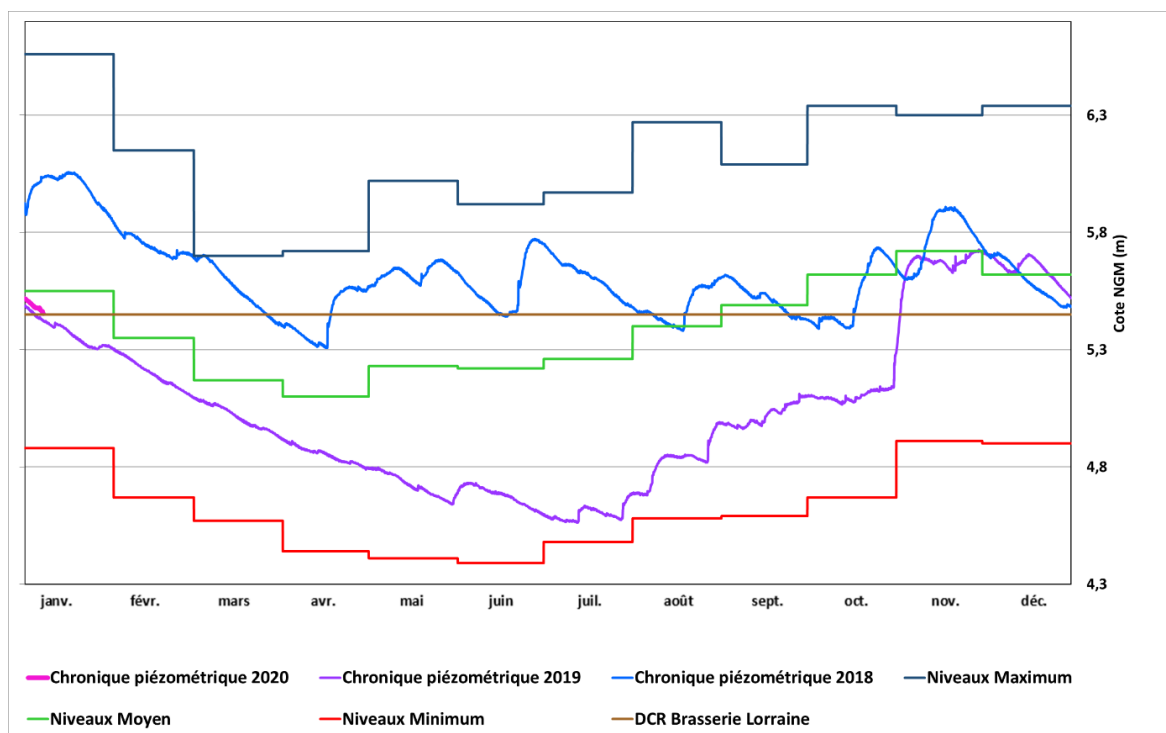


Illustration 2 : Chroniques piézométriques du forage Lamentin – Habitation Ressource et valeurs seuils associées

- Piézomètre de Gros Morne – La Borelli

Au 07/01/2020 les niveaux piézométriques se situent sous le seuil de PCR de 192,4 m pour la station DEAL « prise AEP SCNA » malgré un niveau d'eau proche des normales saisonnières (A noter qu'en 2019 le seuil PCR à cette station a été dépassé pendant au moins 40% de l'année). Une panne matérielle s'est produite entre juillet et août 2019 provoquant une perte de données sur cette période.

Les PCR relatifs aux stations DEAL « prise AEP Bras Gommier » (192,2m) et « Pont de Bassignac » (191,94m) ne sont pas atteints pour le moment.

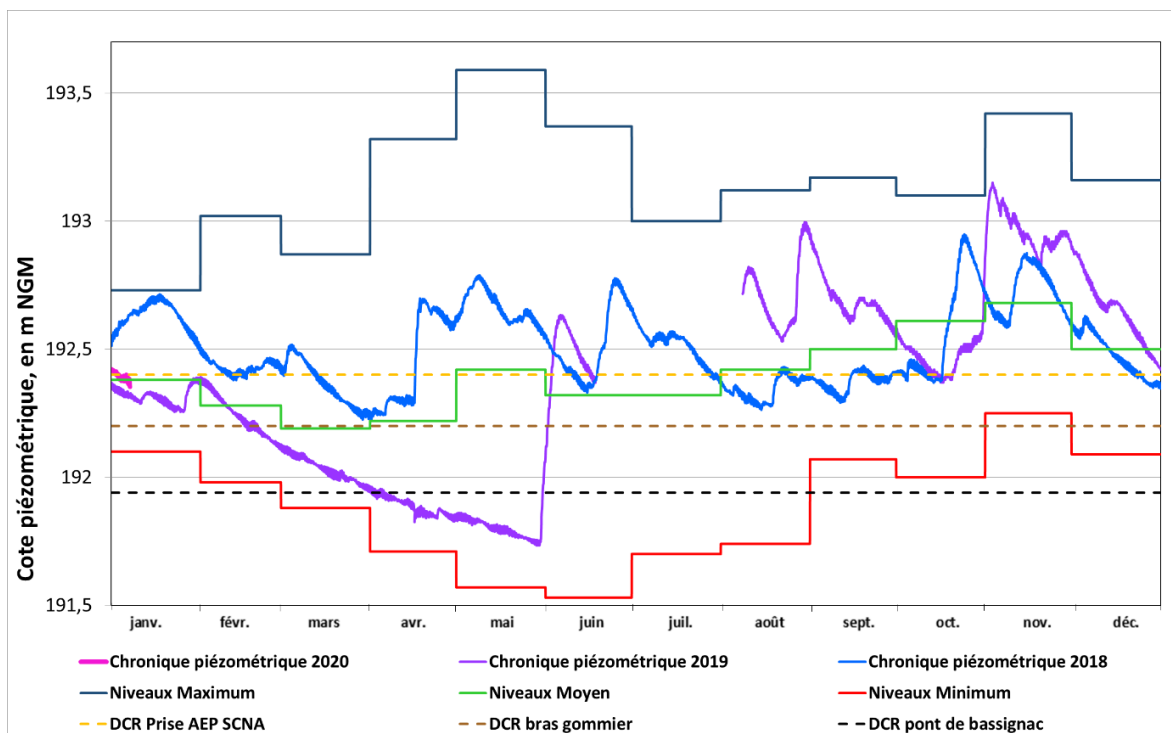


Illustration 3 : Chroniques piézométriques du piézomètre Gros Morne – La Borelli et valeurs seuils associées

## • Piézomètre de Rivière Pilote - Fougainville

Au 07/01/2020 les niveaux piézométriques sont bas et en dessous des niveaux moyens observés. Le niveau piézométrique en 2020 suit la tendance du niveau d'eau en 2019. La fréquence des 2 ans secs n'est néanmoins pas atteinte.

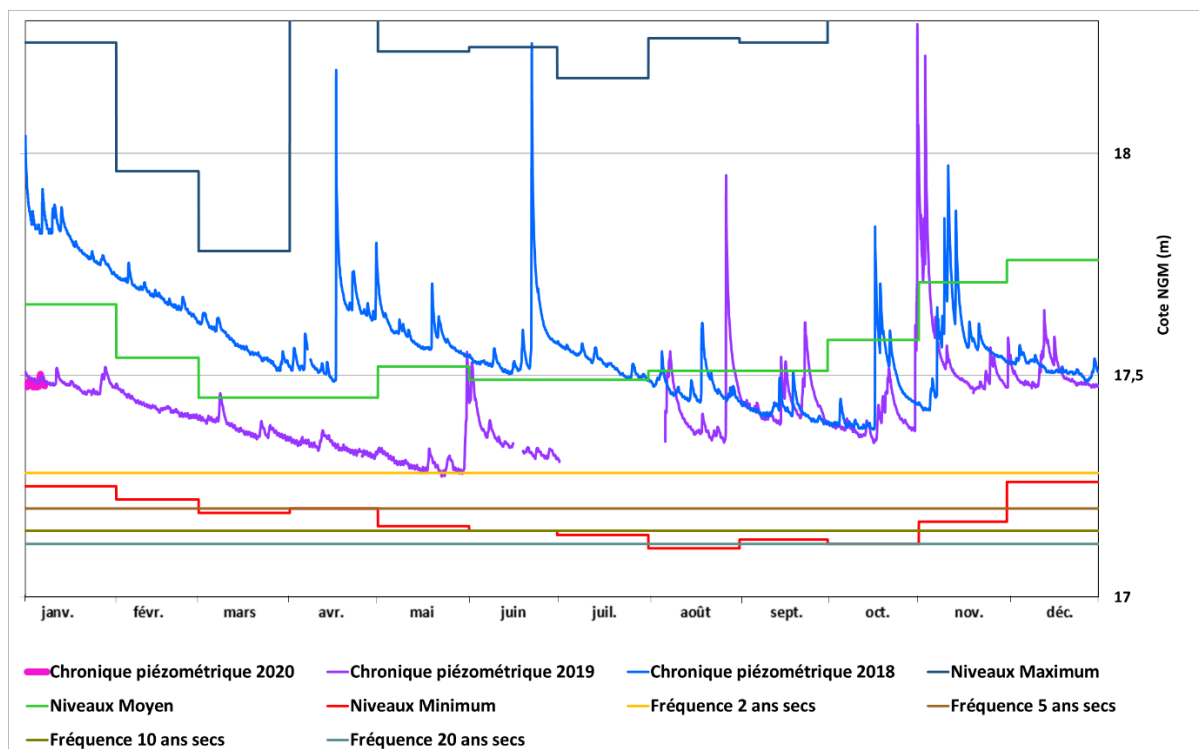


Illustration 4 : Chroniques piézométriques du forage de Rivière Pilote - Fougainville et valeurs fréquentielles des niveaux piézométriques minimums mensuels

## • Piézomètre de Trois Ilets – Vatable

Au 07/01/2020 le niveau piézométrique est supérieur aux normales saisonnières. Le niveau d'eau est cependant inférieur par rapport à l'année 2019 au cours de la même période.

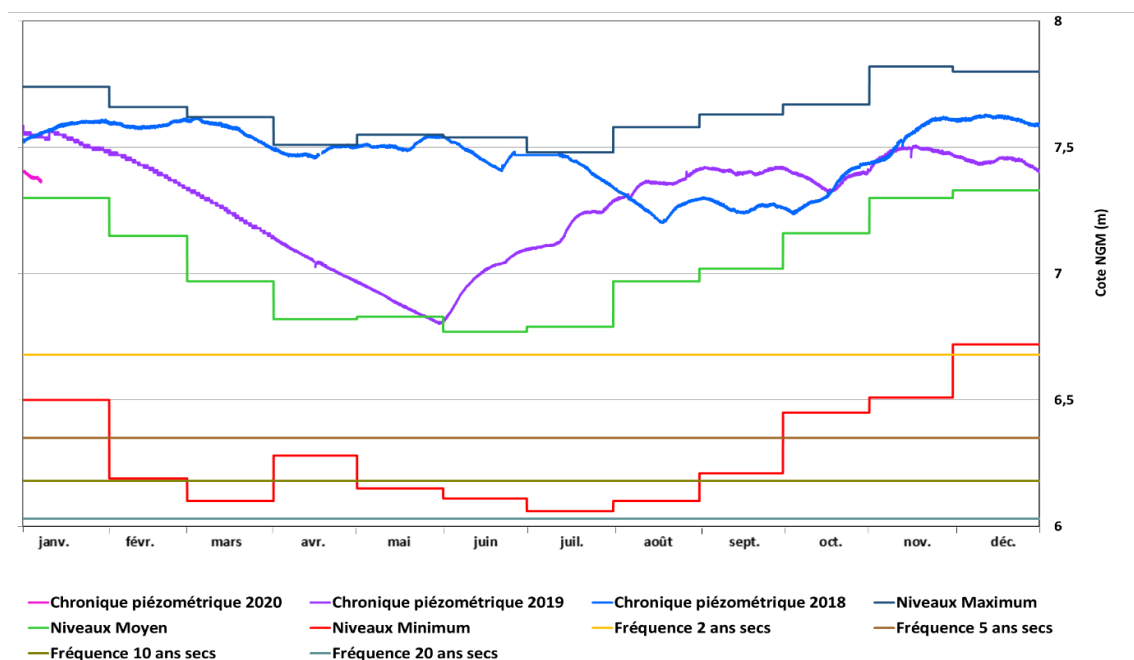


Illustration 5 : Chroniques piézométriques du forage de Trois Ilets – Vatable et valeurs fréquentielles des niveaux piézométriques minimums mensuels

## • Piézomètre de Morne Rouge – Desgrottes

Au 07/01/2020 le niveau piézométrique est inférieur aux normales saisonnières et par rapport aux années 2018 et 2019 à la même période.

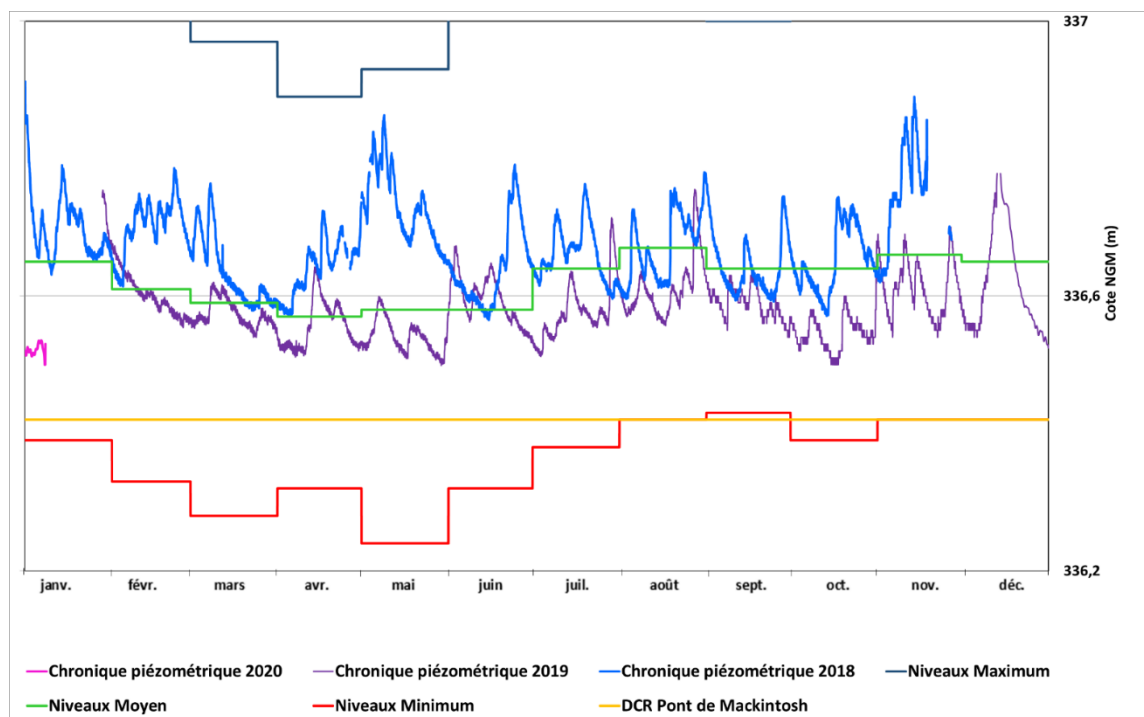


Illustration 6 : Chroniques piézométriques du forage de Morne Rouge – Desgrottes et valeurs seuils associées

Les détails de la méthodologie de détermination des seuils de vigilance des niveaux d'eau souterraine en Martinique sont présentés dans le rapport [BRGM/FR-66058-FR](#). Les valeurs seuils et fréquentielles calculées sont synthétisées ci-dessous.

Station	Système	DMB	DCR	DOE	DSA
Prise AEP SCNA	Lorrain (m3/s)	0,85	0,95	1,047	1,256
La Borelli	FRJ202 (m NGM)	192,33	192,4	192,48	192,65
Pont de Bassignac	Galion (m3/s)	0,125			0,15
La Borelli	FRJ202 (m NGM)	191,94			191,97
Prise AEP Bras Gommier	Galion (m3/s)	0,021	0,032	0,032	0,038
La Borelli	FRJ202 (m NGM)	192,03	192,2		192,29
Pont RN1	Lézarde (m3/s)	0,85		1,14	1,37
Habitation Ressource	FRJ204 (m NGM)	5,98		6,28	6,49
Brasserie Lorraine	Petite Rivière (m3/s)	0,1		0,185	0,222
Habitation Ressource	FRJ204 (m NGM)	5,45		5,8	5,94

Illustration 7 : Valeurs seuils issues des débits caractéristiques définis aux différentes stations pour les forage de Gros Morne - La Borelli et Lamentin - Habitation Ressource (DMB : Débit Minimum Biologique ; DCR : Débit de Crise ; DOE : Débit d'Objectif d'Etiage ; DSA : Débit seuil d'Alerte)

Stations	Période de retour	Journalier		Mensuel	
	(années)	Np	Qm	Np	Qm
<b>Rivière pilote - Fougainville</b>	2 ans secs	17,3	29	17,3	33
	5 ans secs	17,2	11	17,2	13
	10 ans secs	17,2	2	17,15	3
	20 ans secs	17,1	0	17,11	0
<b>Trois Ilets - Vatable</b>	2 ans secs	6,68		6,73	
	5 ans secs	6,35		6,4	
	10 ans secs	6,18		6,23	
	20 ans secs	6,03		6,08	
<b>Lamentin - Habitation ressource</b>	2 ans secs	4,95	7	4,99	8
	5 ans secs	4,84	4,3	4,87	4,8
	10 ans secs	4,78	3	4,8	3,4
	20 ans secs	4,73	2,1	4,74	2,3

Illustration 8 : Valeurs fréquentielles journalières et mensuelles des niveaux piézométriques moyens minimums à Rivière Pilote – Fougainville ; Trois Ilets – Vatable ; Lamentin – Habitation Ressource (Np : Niveau piézométrique en m NGM ; Qm : Débit minimal correspondant L/s)