

# BULLETIN DE SITUATION HYDROGÉOLOGIQUE DE MARTINIQUE DEBUT MARS 2022

## Légende

### Evolution récente (Début mars)

- △ En hausse
- Stable
- ▽ En baisse

### Indicateurs piézométriques (Début mars)

- Niveaux très hauts
- Niveaux hauts
- Niveaux modérément hauts
- Niveaux autour de la moyenne
- Niveaux modérément bas
- Niveaux bas
- Niveaux très bas
- Données indisponibles
- Sous influence de pompage

### Stations de débits

- Données non disponibles
- Valeurs supérieures au DSA
- Valeurs comprises entre le DSA et le DOE
- Valeurs comprises entre le DOE et le DCR
- Valeurs comprises entre le DCR et le DMB
- Valeurs inférieures au DMB

### Captages AEP

- Forage (Pécoul ; Fond Lahaye ; Bouliki ; Rivière Blanche)
- ★ Prise d'eau en rivière
- Source
- Rivières Permanentes

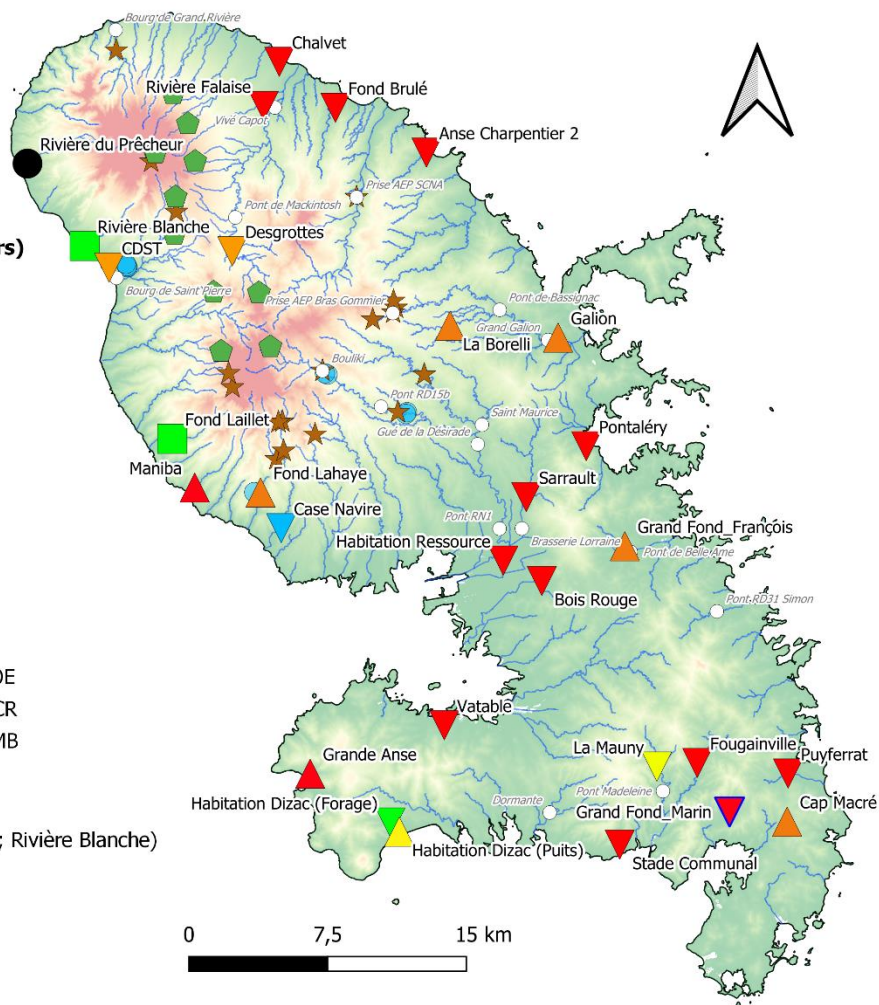


Illustration 1 : Carte de localisation des piézomètres, hydromètres, Captage AEP  
 et situation des niveaux d'eau souterraine au 8 mars 2022.

La situation des niveaux des nappes d'eau souterraine de la Martinique pour le début du Carême met en évidence les tendances suivantes (données maximum au 8 mars 2022 – Illustration 1):

- 4% des forages présentent des niveaux modérément hauts (1 forage) ;
- 11% des forages présentent des niveaux proches de la moyenne (3 forages) ;
- 7% des forages présentent des niveaux modérément bas (2 forages) ;
- **78% des forages présentent des niveaux bas à très bas (22 forages).**

La comparaison des moyennes mensuelles de février 2022 et mars 2022 met en évidence les tendances suivantes :

- 7% des forages témoignent d'une stabilité des niveaux piézométriques (2 forages) ;
- 29% des forages témoignent d'une hausse des niveaux piézométriques (8 forages) ;
- **64,3% des forages affichent une baisse des niveaux piézométriques (23 forages).**

L'analyse des niveaux d'eau et périodes de retour pour cinq forages significatifs montre :

- Au mois de janvier 2022, tous les forages ont des niveaux proches des valeurs moyennes mensuelles les plus basses depuis le début du suivi (2005) à l'exception du forage de Gros Morne – La Borelli (1174ZZ0088) qui s'approche des niveaux moyens.
- Une hausse significative du niveau d'eau pour le forage de Gros Morne – La Borelli (1174ZZ0088) est notable depuis la fin du mois de février 2022 (
- Illustration 3) permettant ainsi de dépasser les niveaux mesurés en 2019 et 2020 et de rester au-dessus du seuil de débit de crise (DCR) pour la station Pont de Bassignac.
- Une baisse significative du niveau d'eau pour les forages des Trois-îlets – Vatable (1181ZZ0182) et du Lamentin – Habitation ressource (1179ZZ0039) à partir de la deuxième moitié du mois d'octobre 2021 (Illustration 4 & Illustration 6).
- Dès début novembre 2021, les niveaux piézométriques du forage de Morne Rouge – Desgrottes, du Lamentin – Habitation ressource (1179ZZ0039), des Trois-îlets – Vatable (1181ZZ0182) et de Rivière Pilote – Fougainville (1183ZZ0052) sont déjà inférieurs aux années précédentes 2018 à 2020.
- Le forage Morne Rouge – Desgrottes s'approche du seuil de débit de crise (DCR) pour la station Pont de Mackintosh (Illustration 2).
- Les averses des derniers mois en ce début de saison de Carême (saison sèche) ne permettent pas la recharge générale des nappes souterraines. Les niveaux restent bas dans l'ensemble malgré une tendance à la hausse des niveaux d'eau dans 29% des forages.
- La conclusion est similaire au bulletin de février 2022 : les niveaux en ce début de Carême sont très bas et inférieurs aux niveaux des quatre dernières années. A titre d'illustration, les niveaux actuels correspondent aux niveaux habituellement observés en fin de Carême (Mai/Juin).

Pour rappel à l'échelle de la Martinique, les volumes d'eaux souterraines prélevables sont de 78 Mm<sup>3</sup>/an, soit 210 000 m<sup>3</sup>/j.

### Piézomètre de Morne Rouge – Desgrottes (1168ZZ0037)

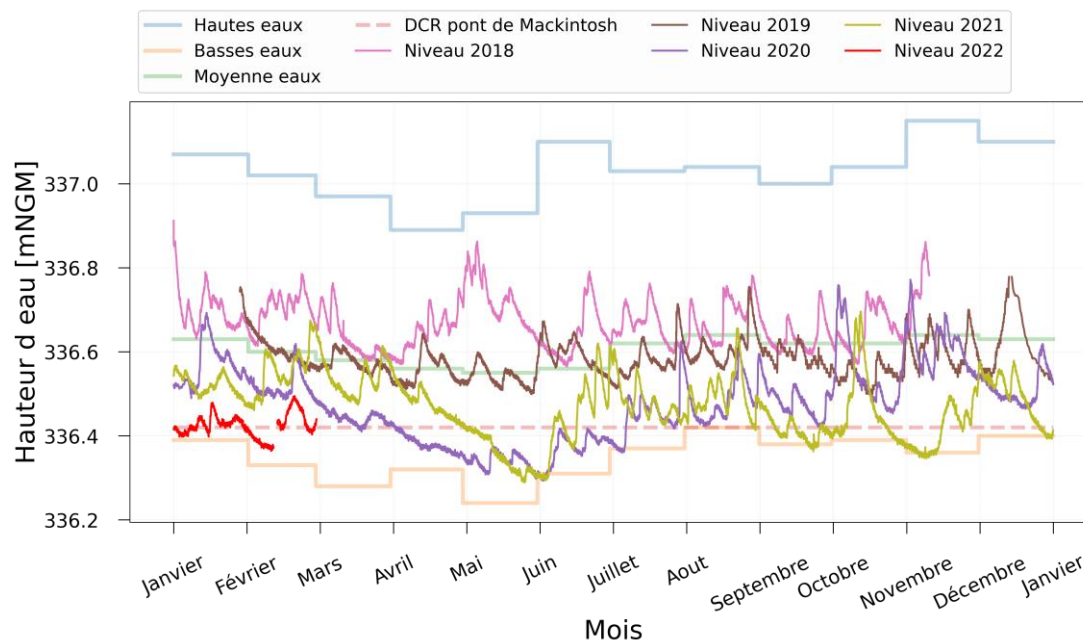


Illustration 2 : Chroniques piézométriques du forage de Morne Rouge – Desgrottes et valeurs seuils associées

### Piézomètre de Gros Morne – La Borelli (1174ZZ0088)

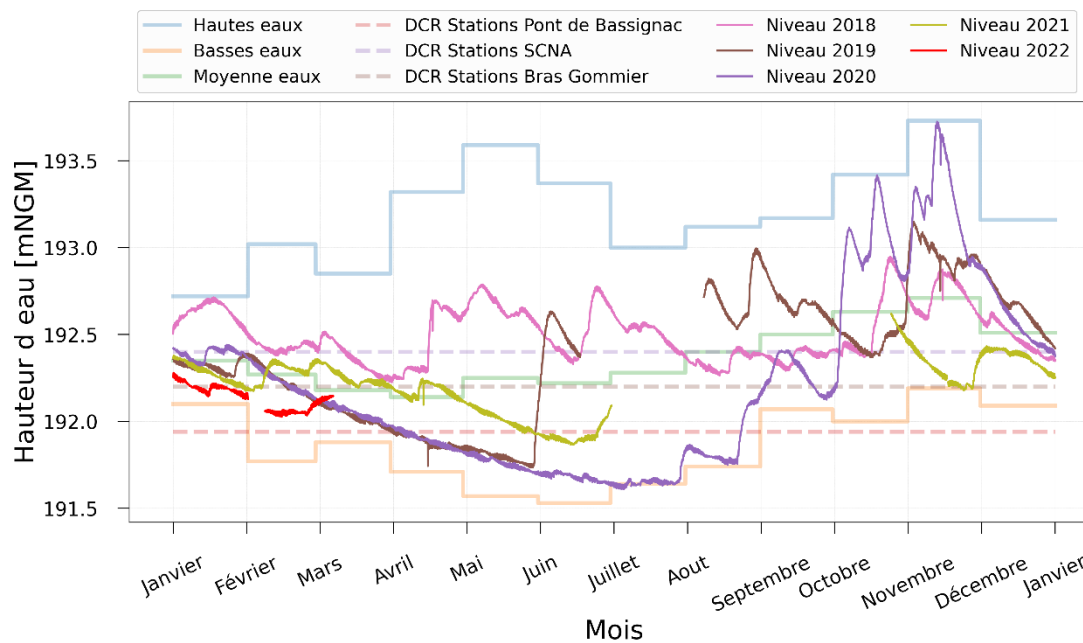


Illustration 3 : Chroniques piézométriques du piézomètre Gros Morne – La Borelli et valeurs seuils associées

### Piézomètre du Lamentin – Habitation ressource (1179ZZ0039)

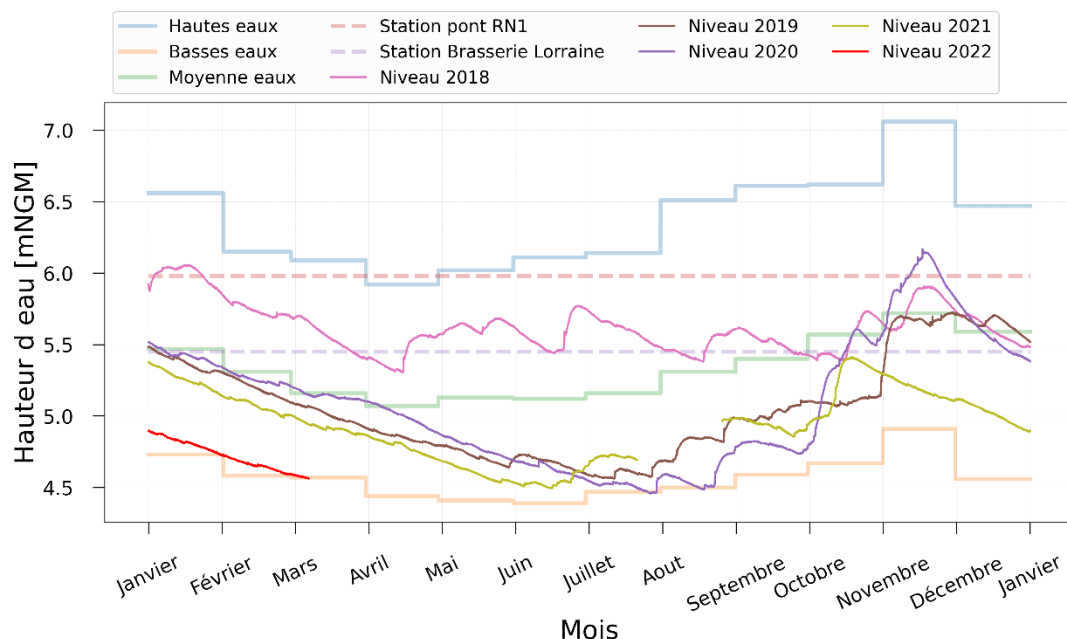


Illustration 4 : Chroniques piézométriques du forage Lamentin – Habitation Ressource et valeurs seuils associées

### Piézomètre de Rivière Pilote – Fougainville (1183ZZ0052)

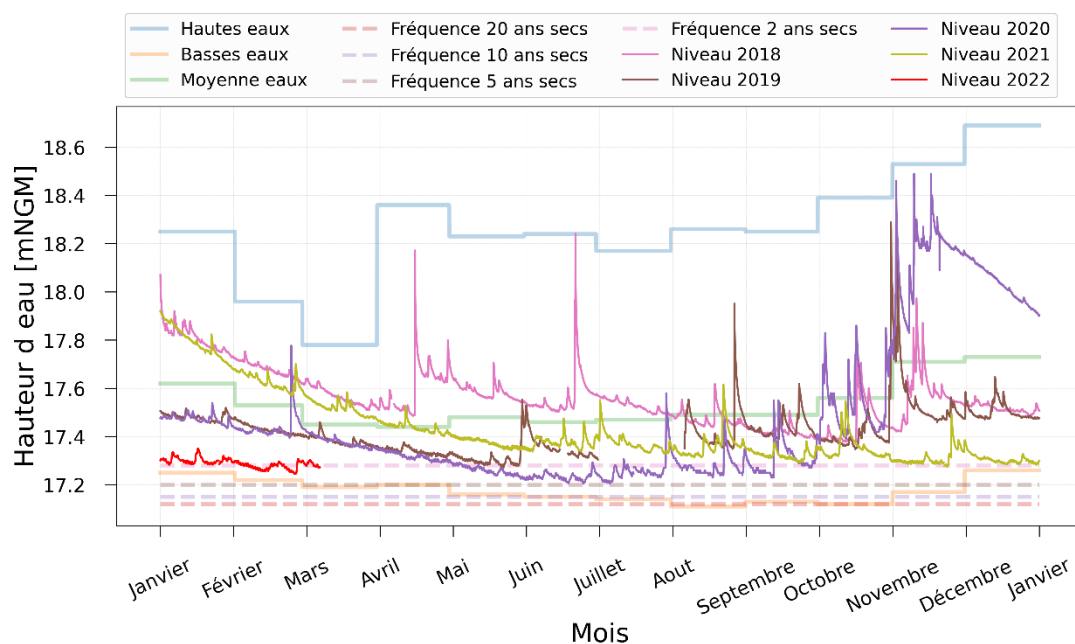


Illustration 5 : Chroniques piézométriques du forage de Rivière Pilote - Fougainville et valeurs fréquentielles des niveaux piézométriques minimums mensuels

### Piézomètre de Trois Ilets – Vatable (1181ZZ0132)

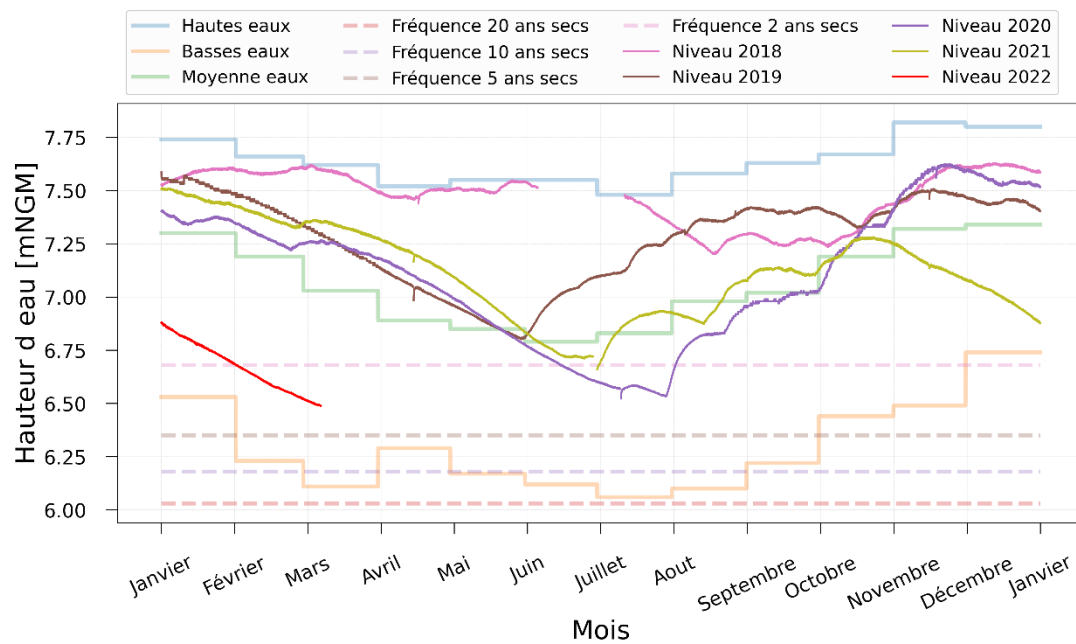


Illustration 6 : Chroniques piézométriques du forage de Trois Ilets – Vatable et valeurs fréquentielles des niveaux piézométriques minimums mensuels

Les tableaux suivants présentent les valeurs seuils issues des débits caractéristiques définis aux différentes stations et les valeurs fréquentielles. Les détails de la méthodologie de détermination des seuils de vigilance des niveaux d'eau souterraine en Martinique sont présentés dans le rapport [BRGM/FR-66058-FR](#).

Station	Système	DMB	DCR	DOE	DSA
Prise AEP SCNA	Lorrain (m3/s)	0,85	0,95	1,047	1,256
La Borelli	FRJ202 (m NGM)	192,33	192,4	192,48	192,65
Pont de Bassignac	Galion (m3/s)	0,125		0,15	
La Borelli	FRJ202 (m NGM)	191,94		191,97	
Prise AEP Bras Gommier	Galion (m3/s)	0,021	0,032	0,032	0,038
La Borelli	FRJ202 (m NGM)	192,03		192,2	192,29
Pont RN1	Lézarde (m3/s)	0,85		1,14	1,37
Habitation Ressource	FRJ204 (m NGM)	5,98		6,28	6,49
Brasserie Lorraine	Petit Rivière (m3/s)	0,1		0,185	0,222
Habitation Ressource	FRJ204 (mNGM)	5,45		5,8	5,94

Illustration 7 : Valeurs seuils issues des débits caractéristiques définis aux différentes stations pour les forages de Gros Morne - La Borelli et Lamentin - Habitation Ressource (DMB : Débit Minimum Biologique ; DCR : Débit de Crise ; DOE : Débit d'Objectif d'Etiage ; DSA : Débit seuil d'Alerte)

Stations	Periode de retour	Journalier		Mensuel	
	(années)	Np	Qm	Np	Qm
Rivière Pilote - Fougainville	2 ans secs	17,3	29	17,3	33
	5 ans secs	17,2	11	17,2	13
	10 ans secs	17,2	2	17,15	3
	20 ans secs	17,1	0	17,11	0
Trois Ilets - Vatable	2 ans secs	6,68		6,73	
	5 ans secs	6,35		6,4	
	10 ans secs	6,18		6,23	
	20 ans secs	6,03		4,08	
Lamentin - Habitation Ressource	2 ans secs	4,95	7	4,99	8
	5 ans secs	4,84	4,3	4,87	4,8
	10 ans secs	4,78	3	4,8	3,4
	20 ans secs	4,73	2,1	4,74	2,3

Illustration 8 : Valeurs fréquentielles journalières et mensuelles des niveaux piézométriques moyens minimums à Rivière Pilote – Fougainville ; Trois Ilets – Vatable ; Lamentin – Habitation Ressource (Np : Niveau piézométrique en m NGM ; Qm : Débit minimal correspondant)