

BULLETIN DE SITUATION HYDROGÉOLOGIQUE DE MARTINIQUE FIN DÉCEMBRE 2023

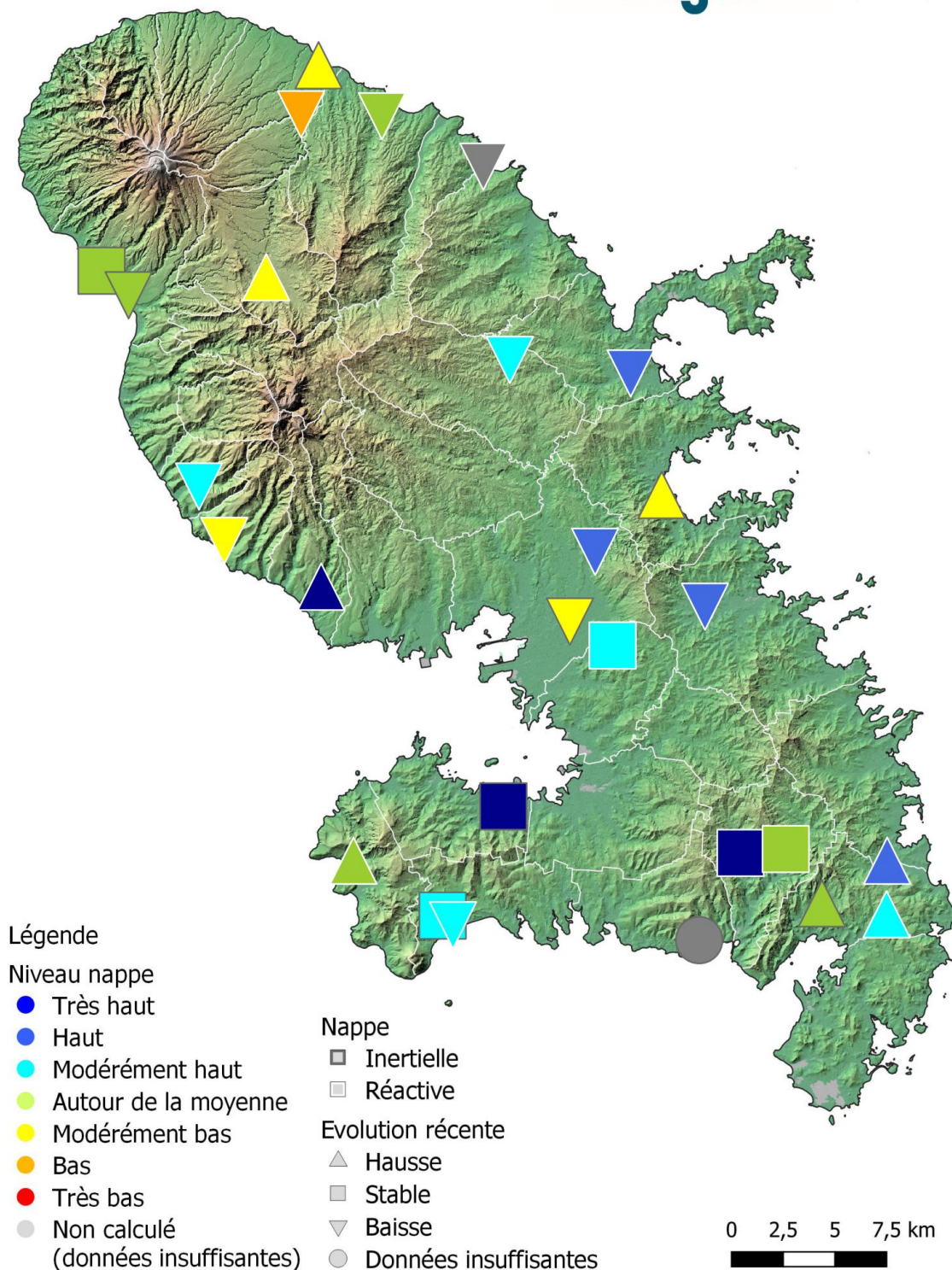


Figure 1 : carte de localisation des piézomètres, captages AEP et situation des niveaux piézométriques décembre 2023 (source : BRGM)

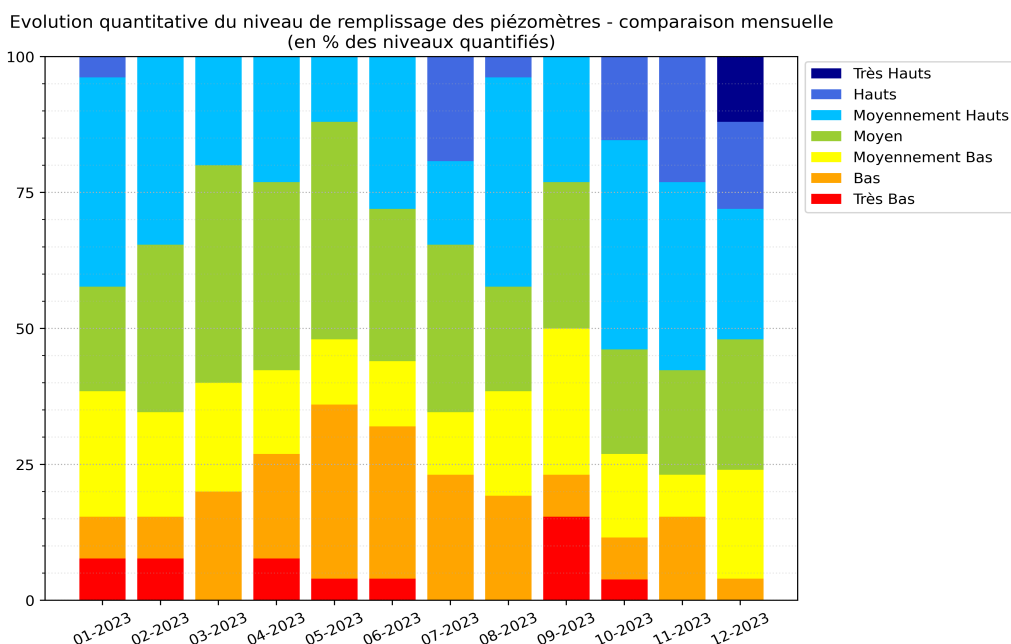
Synthèse : Le mois de novembre est généralement le plus humide de l'année en Martinique. Après un mois d'octobre très pluvieux, qui a marqué le début de la recharge des nappes d'eau souterraine suivies par le réseau de surveillance piézométrique du BRGM, le mois de novembre, dans la continuité d'octobre, enregistre aussi une augmentation globale des niveaux de nappes. L'analyse des chroniques piézométriques montre que 54% des piézomètres ont des niveaux hauts à modérément hauts et 18% des piézomètres ont des niveaux autour de la moyenne au cours des trente derniers jours. La diminution des pluies à partir de la deuxième moitié du mois de novembre a entraîné une légère diminution des niveaux d'eau souterraine au droit des cinq piézomètres de référence. Les précipitations et l'influence climatique global (ENSO) annoncent un temps plus sec pour les trois prochains mois. Les températures élevées de l'océan Atlantique devraient accentuer les épisodes pluvieux (Météo France - prévision saisonnière) et ainsi maintenir les niveaux d'eau souterraine à des niveaux relativement importants.

La situation hydrogéologique de la Martinique au 20 décembre 2023 met en évidence les tendances suivantes :

- 22% des forages présentent des niveaux autour de la moyenne (6) ;
- 22% des forages présentent des niveaux modérément hauts (6) ;
- 19% des forages présentent des niveaux modérément bas (5) ;
- 15% des forages présentent des niveaux hauts (4) ;
- 11% des forages présentent des niveaux très hauts (3) ;
- 7% des forages présentent des niveaux indéterminés (2) ;
- 3.7% des forages présentent des niveaux bas (1) ;

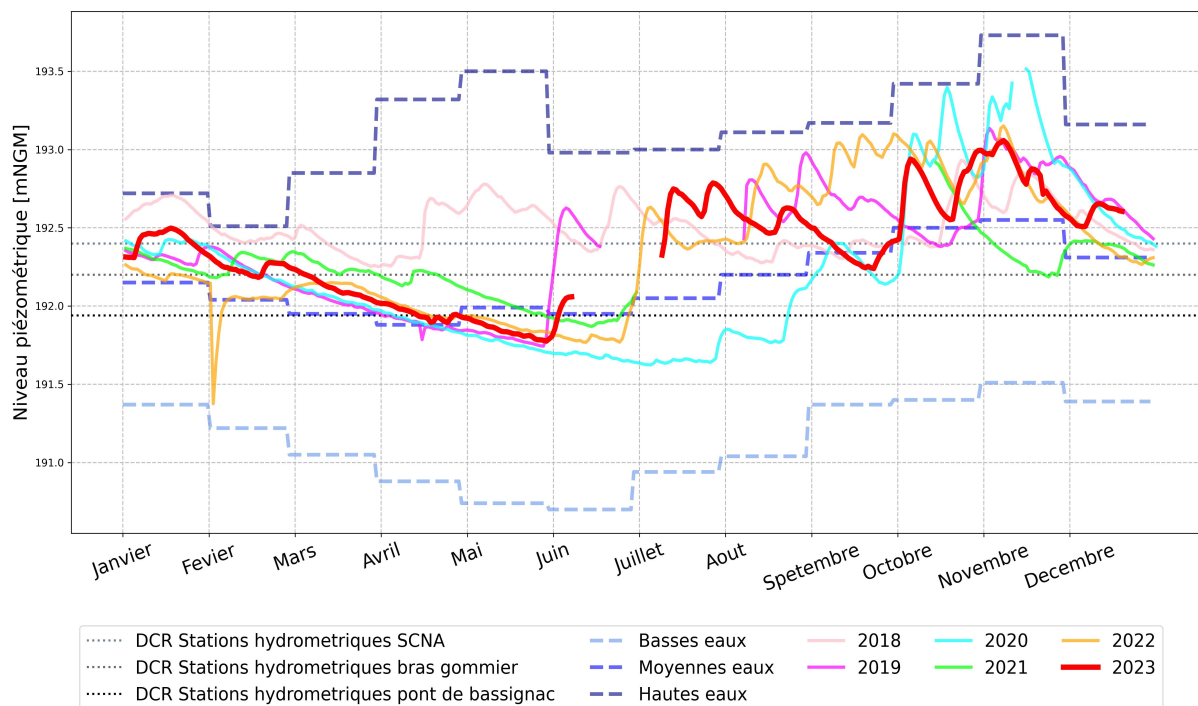
Au regard des tendances suivies par les niveaux piézométriques au 20 décembre 2023, il apparaît que :

- 48% des forages témoignent d'une baisse des niveaux piézométriques (13) ;
- 26% des forages témoignent d'une hausse des niveaux piézométriques (7) ;
- 22% des forages témoignent d'une stabilité des niveaux piézométriques (6) ;
- 22.2% des forages ont une tendance (stable).

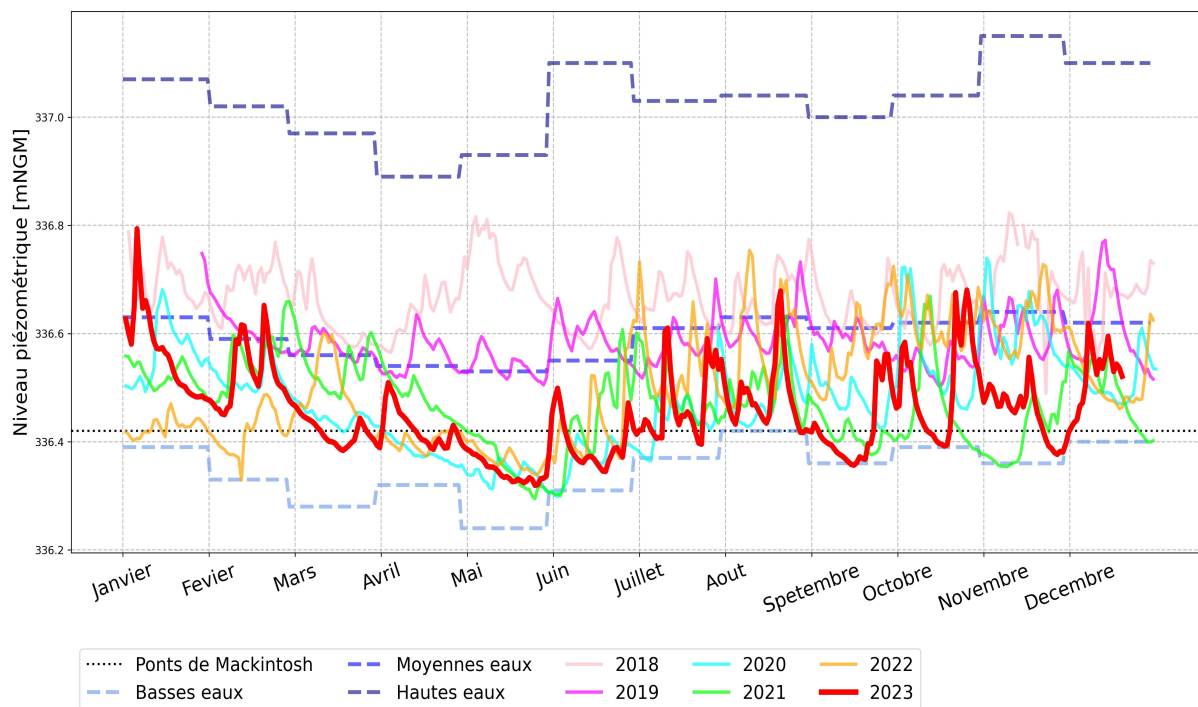


Situation hydrogéologique au droit des piézomètres de référence :

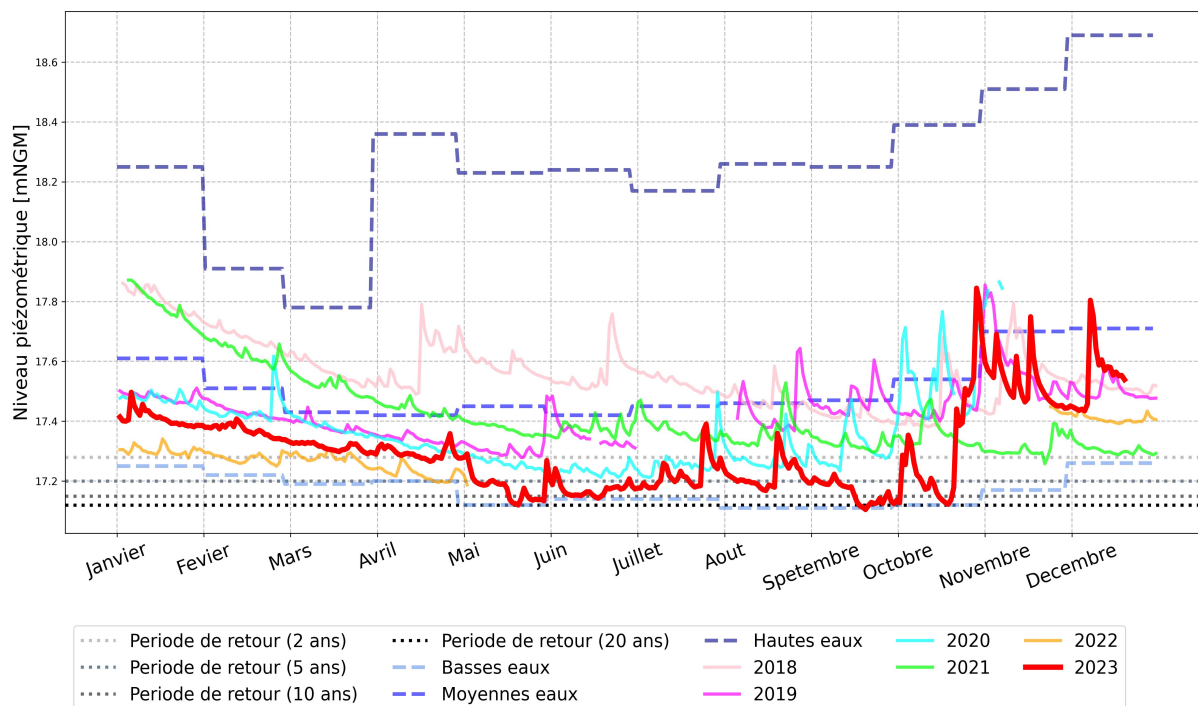
CHRONIQUES PIÉZOMÉTRIQUES DU FORAGE BORELLI ET VALEURS SEUILS ASSOCIÉES



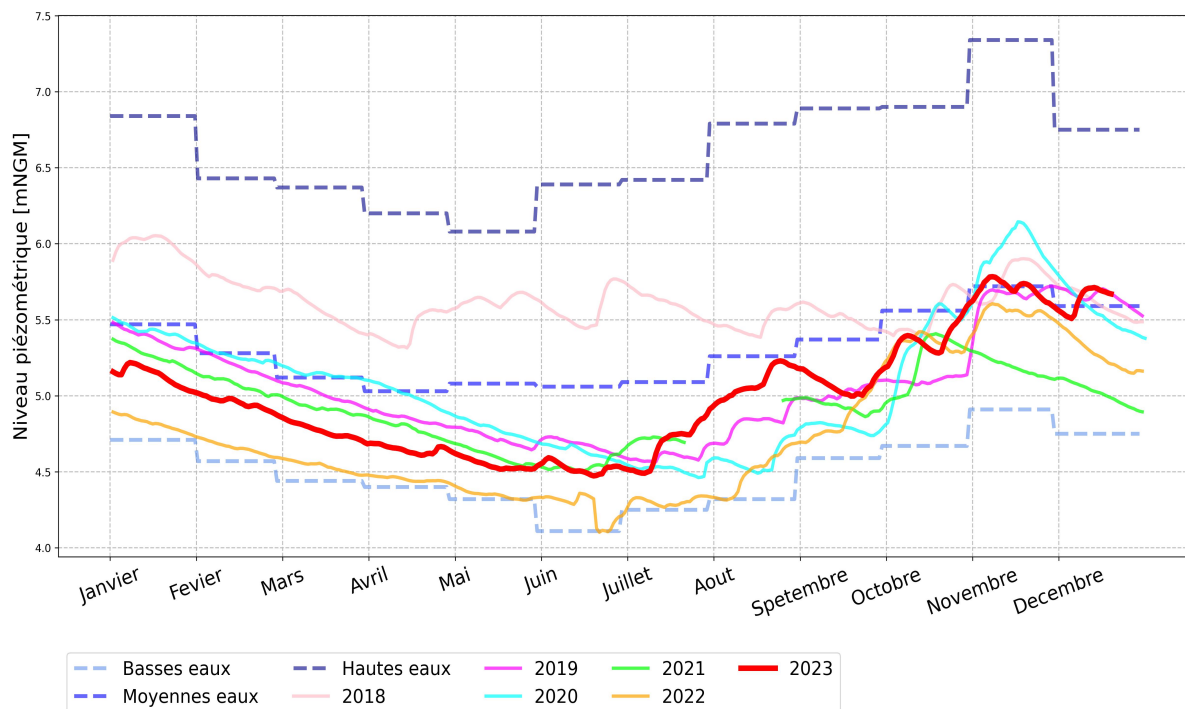
CHRONIQUES PIÉZOMÉTRIQUES DU FORAGE DESGROTTES ET VALEURS SEUILS ASSOCIÉES



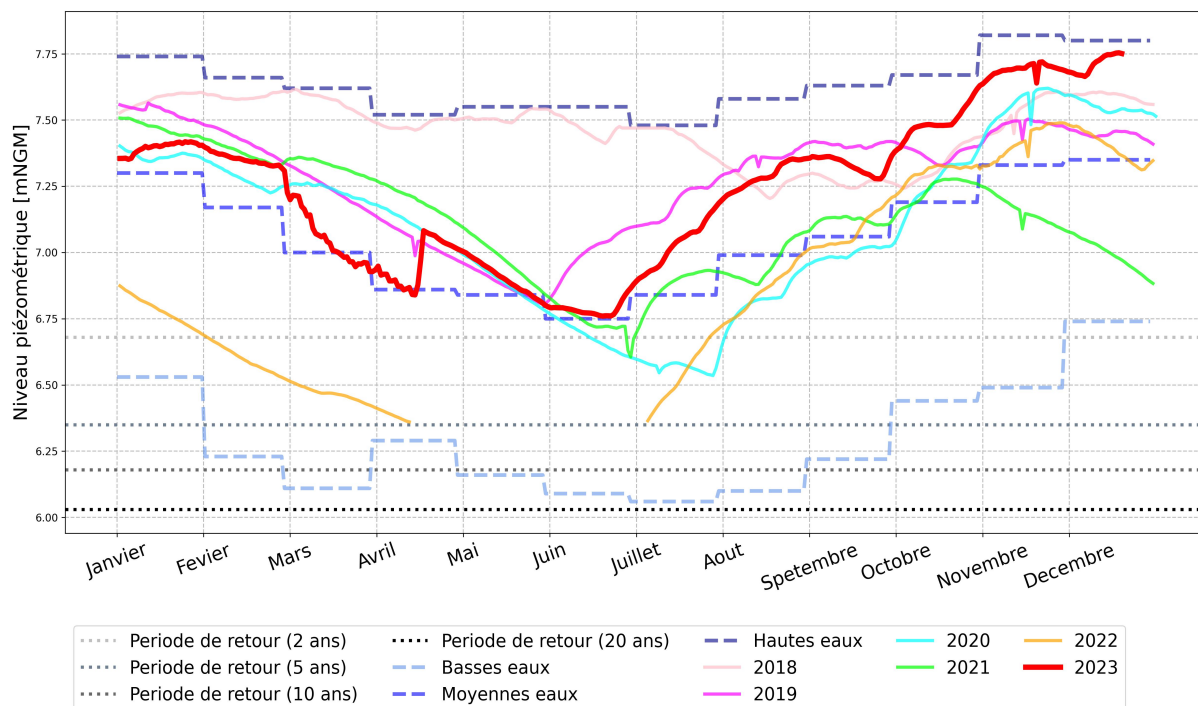
CHRONIQUES PIÉZOMÉTRIQUES DU FORAGE FOUGAINVILLE ET VALEURS SEUILS ASSOCIÉES



CHRONIQUES PIÉZOMÉTRIQUES DU FORAGE HABITATION RESSOURCE ET VALEURS SEUILS ASSOCIÉES



CHRONIQUES PIÉZOMÉTRIQUES DU FORAGE VATABLE ET VALEURS SEUILS ASSOCIÉES



Carte établie à partir des données de la banque ADES acquises jusqu'au 20 décembre 2023
 Source des données : banque ADES
www.ades.eaufrance.fr