

BULLETIN DE SITUATION HYDROGÉOLOGIQUE DE MARTINIQUE A LA MI-OCTOBRE 2024

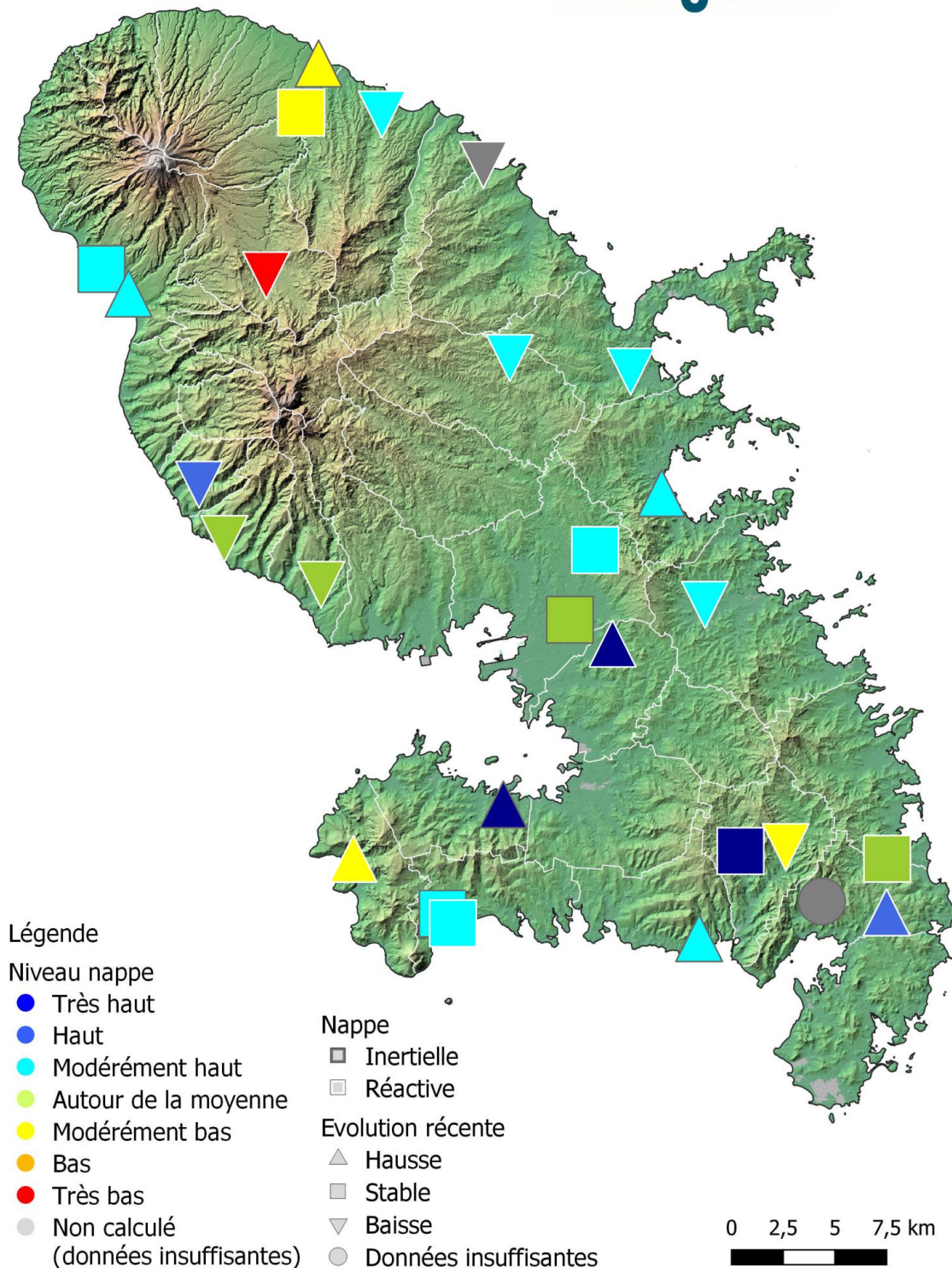


Figure 1 : carte de localisation des piézomètres, AEP et situation des niveaux piézométriques octobre 2024 (source : BRGM)

Synthèse : Les nappes d'eau souterraine se sont bien rechargées suite aux précipitations de ces derniers mois avec des niveaux hauts sur près de 60% du réseau de surveillance (16 forages). L'arrivée du carême se distingue par une vidange dans la majorité des forages à cette mi-février (70% des forages), en lien avec la diminution des précipitations. Les cinq piézomètres de référence présentent une situation autour de la moyenne (2 forages), sinon supérieure à celle mesurée depuis 2020 (3 forages).

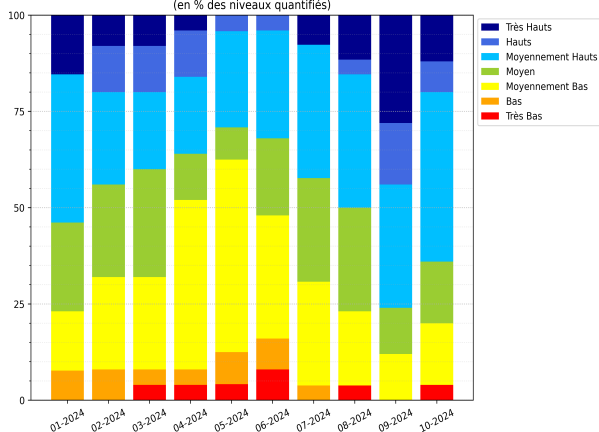
La situation hydrogéologique de la Martinique au 18 octobre 2024 met en évidence les tendances suivantes:

- 41% des forages présentent des niveaux modérément hauts (11) ;
- 15% des forages présentent des niveaux modérément bas (4) ;
- 15% des forages présentent des niveaux autour de la moyenne (4) ;
- 11% des forages présentent des niveaux très hauts (3) ;
- 7% des forages présentent des niveaux hauts (2) ;
- 7% des forages présentent des niveaux indéterminés (2) ;
- 4% des forages présentent des niveaux très bas (1) ;

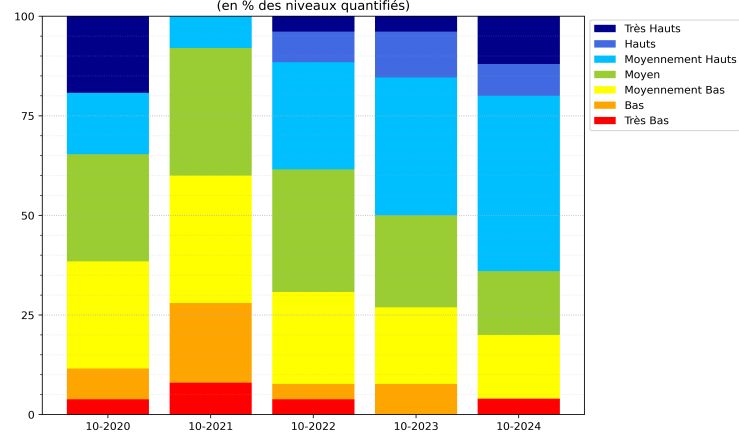
Au regard des tendances suivies par les niveaux piézométriques au 18 octobre 2024, il apparaît que :

- 41% des forages témoignent d'une baisse des niveaux piézométriques (11) ;
- 30% des forages témoignent d'une stabilité des niveaux piézométriques (8) ;
- 26% des forages témoignent d'une hausse des niveaux piézométriques (7) ;

Evolution quantitative du niveau de remplissage des piézomètres - comparaison mensuelle
(en % des niveaux quantifiés)

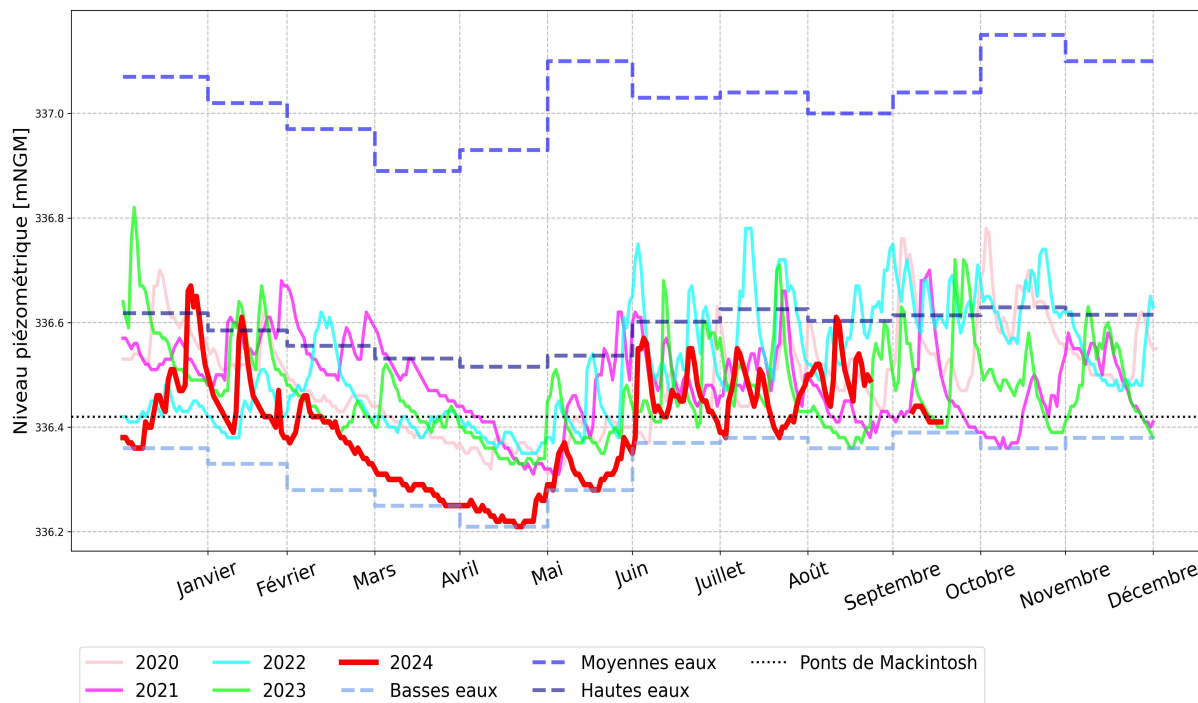


Evolution quantitative du niveau de remplissage des piézomètres - comparaison interannuelle
(en % des niveaux quantifiés)

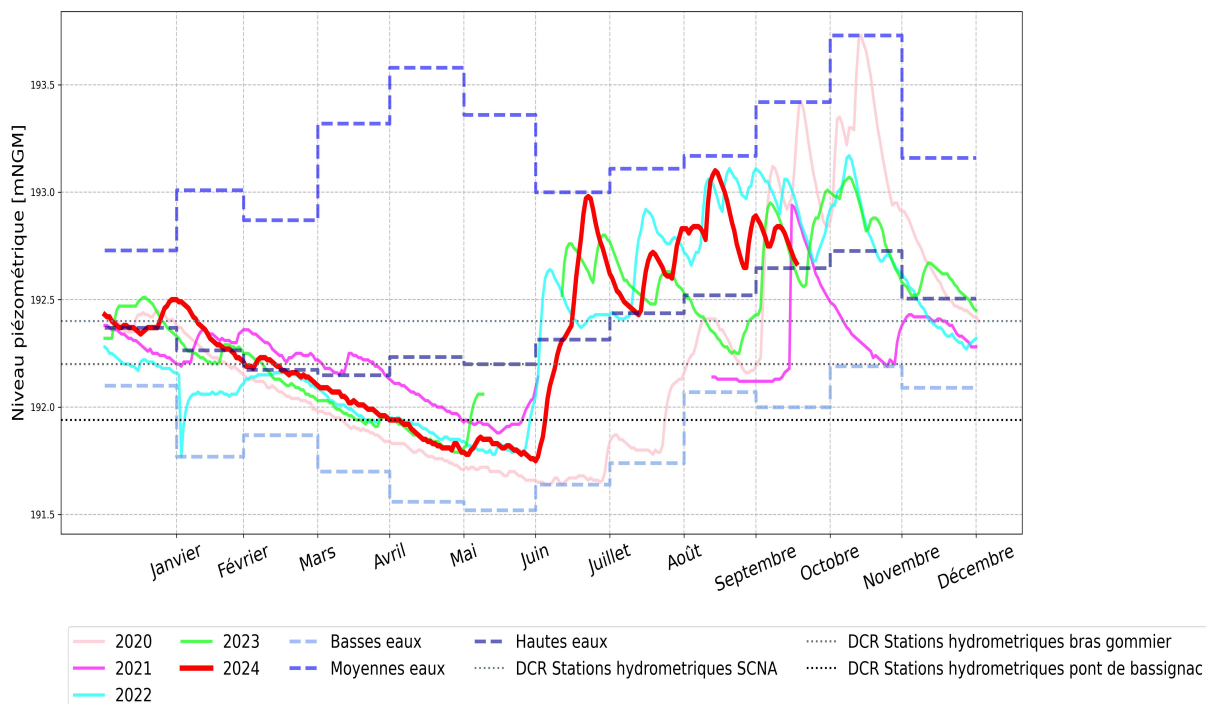


Situation hydrogéologique au droit des piézomètres de référence :

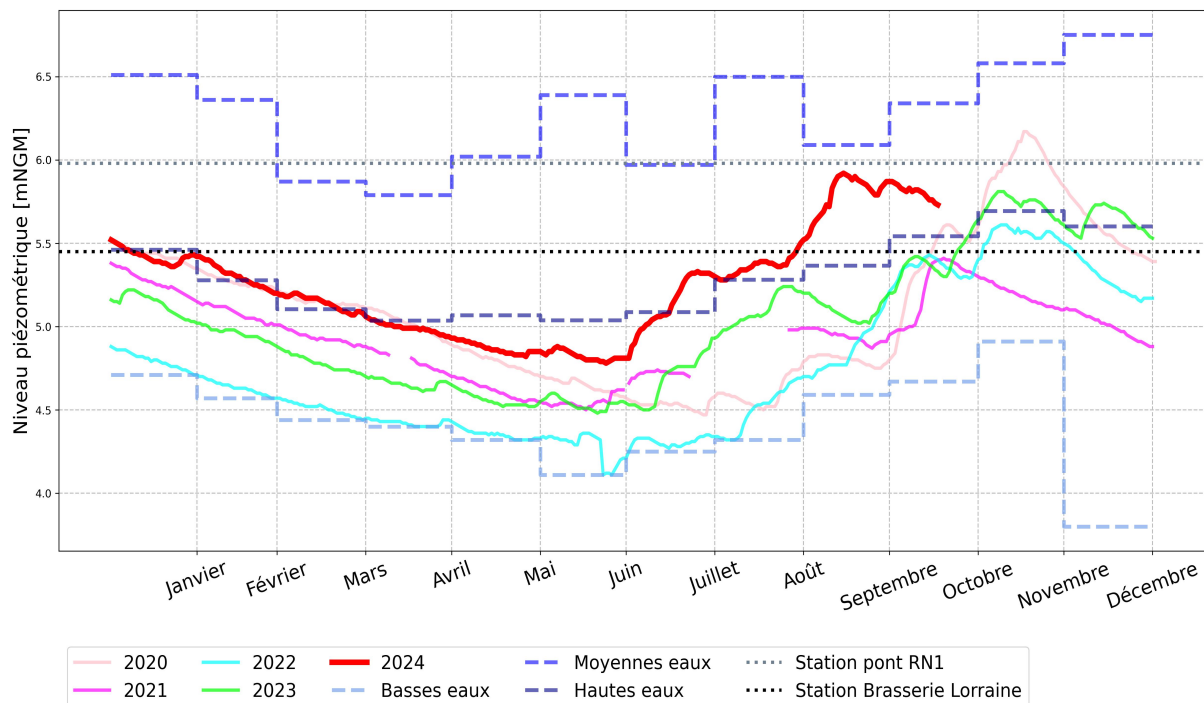
CHRONIQUES PIÉZOMÉTRIQUES DU FORAGE 1168ZZ0037 ET VALEURS SEUILS ASSOCIÉES



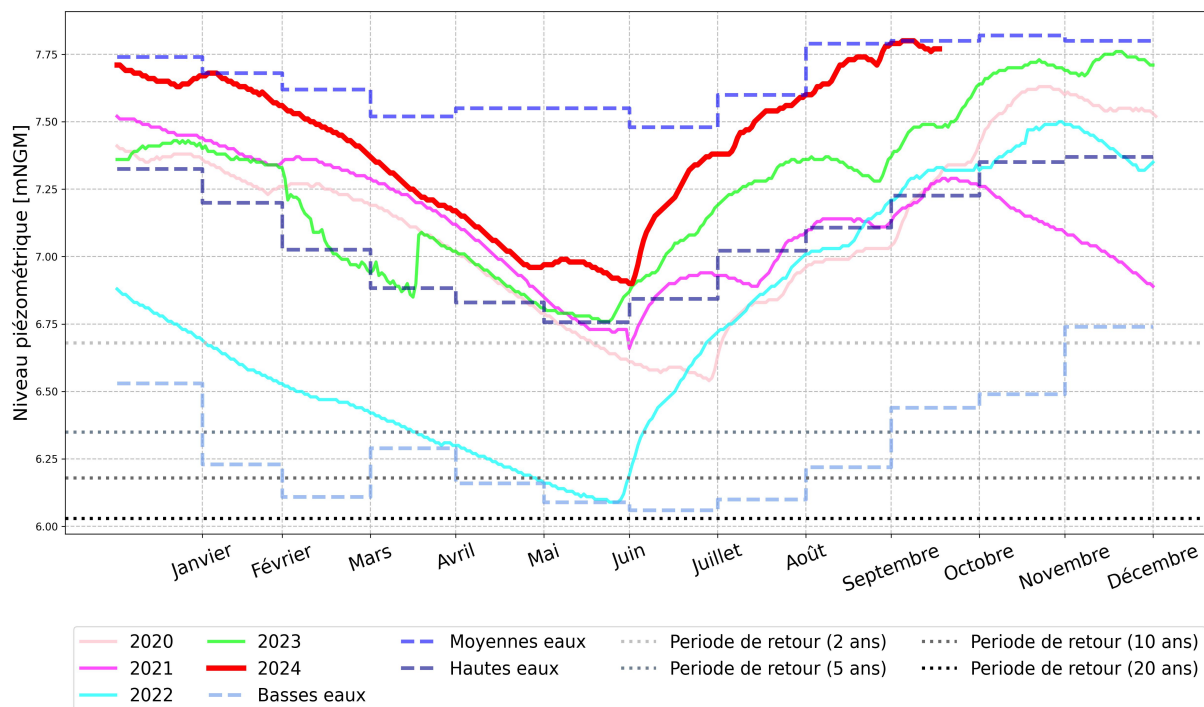
CHRONIQUES PIÉZOMÉTRIQUES DU FORAGE 1174ZZ0088 ET VALEURS SEUILS ASSOCIÉES



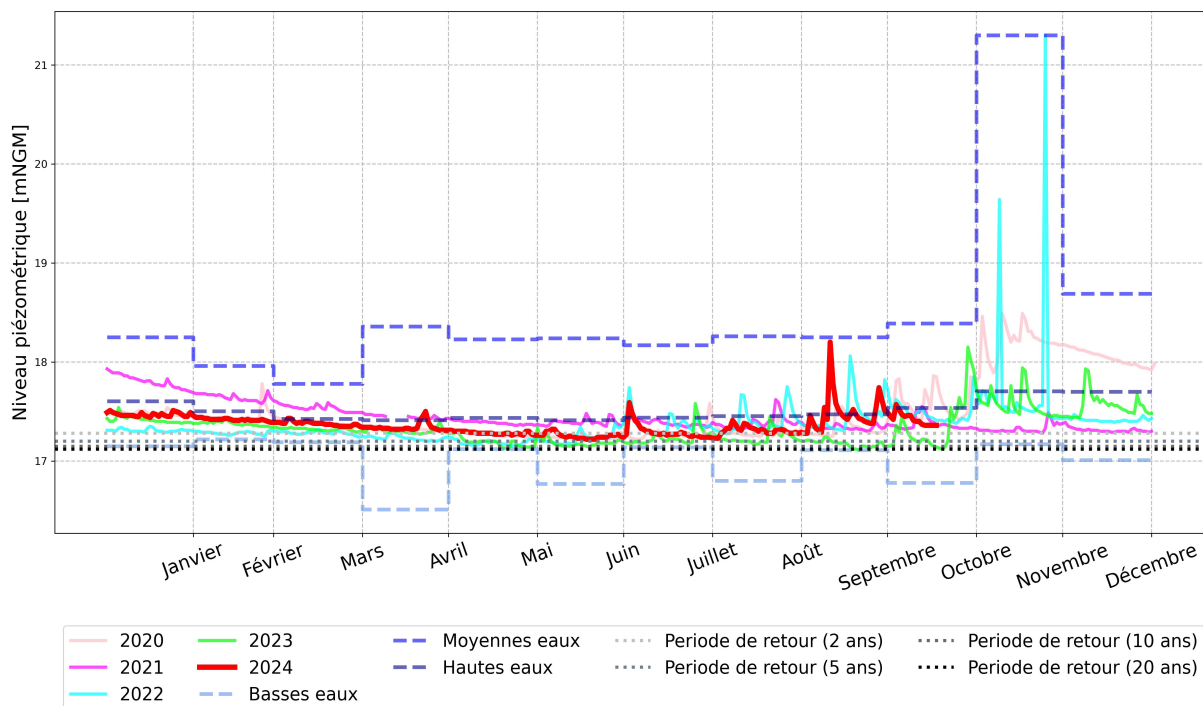
CHRONIQUES PIÉZOMÉTRIQUES DU FORAGE 1179ZZ0039 ET VALEURS SEUILS ASSOCIÉS



CHRONIQUES PIÉZOMÉTRIQUES DU FORAGE 1181ZZ0132 ET VALEURS SEUILS ASSOCIÉS



CHRONIQUES PIÉZOMÉTRIQUES DU FORAGE 1183ZZ0052 ET VALEURS SEUILS ASSOCIÉS



Carte établie à partir des données de la banque ADES acquises jusqu'au 18 octobre 2024
Source des données : banque ADES
www.ades.eaufrance.fr