

### Légende

#### Evolution récente :

- △ En hausse
- Stable
- ▽ En baisse

#### Indicateurs piézométriques

- Niveaux très hauts
- Niveaux hauts
- Niveaux modérément hauts
- Niveaux autour de la moyenne
- Niveaux modérément bas
- Niveaux bas
- Niveaux très bas
- Données indisponibles

#### Stations de débits

- Données non disponibles
- Valeurs supérieures au DSA
- Valeurs comprises entre le DSA et le DOE
- Valeurs comprises entre le DOE et le DCR
- Valeurs comprises entre le DCR et le DMB
- Valeurs inférieures au DMB

#### Captage AEP

- Forage (Pécol ; Fond Lahaye)
- ★ Prise d'eau en rivière
- Source
- Rivière Permanentes

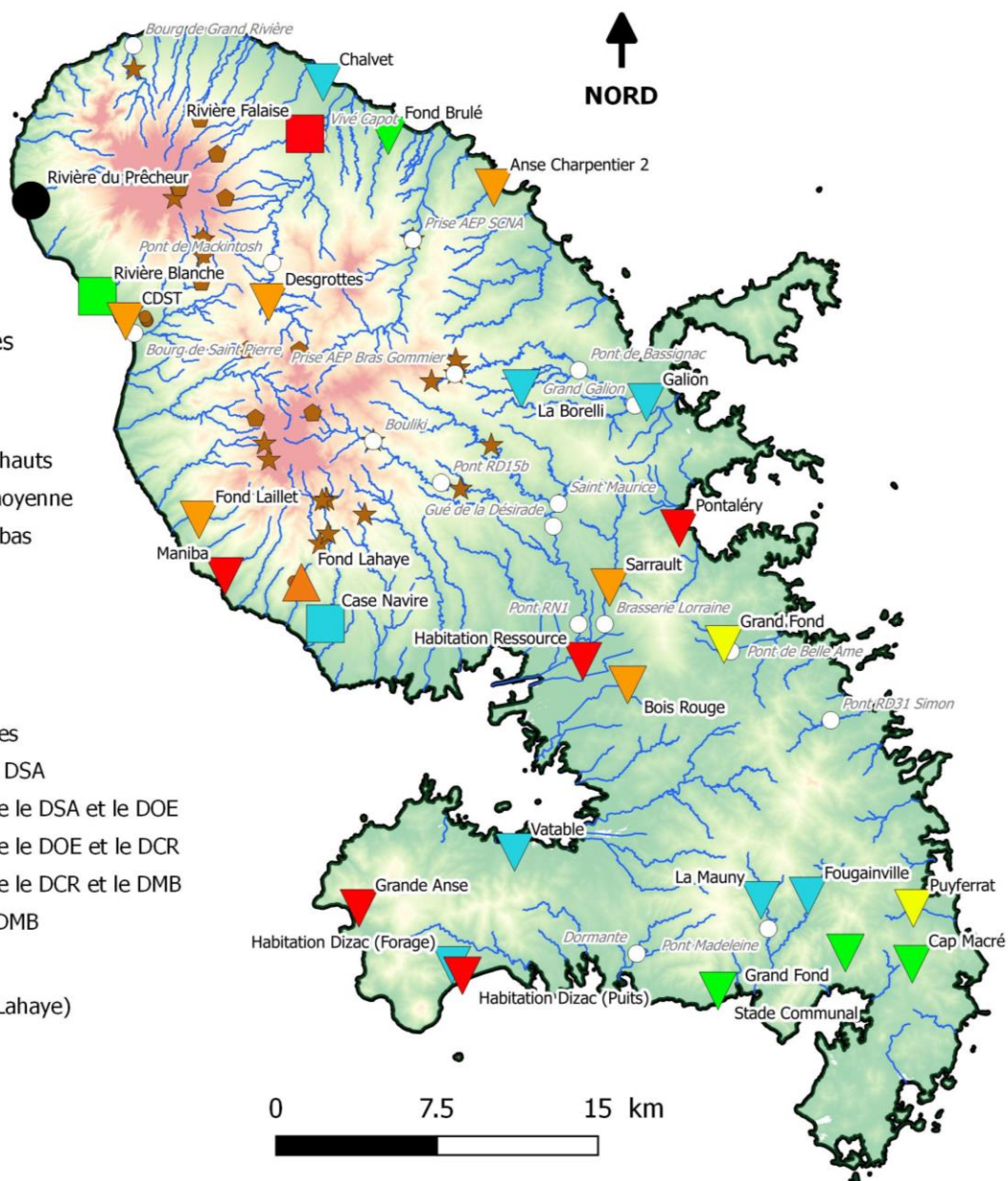


Illustration 1 : Carte de localisation des piézomètres, hydromètres, Captage AEP et situation des niveaux d'eau souterraine au 19 mai 2021

La situation des niveaux des nappes d'eau souterraine de la Martinique durant cette période de carême met en évidence les tendances suivantes (données au 19 mai 2021 – Illustration 1):

- 29% des forages présentent des niveaux modérément hauts (8 forages) ;
- 18% des forages présentent des niveaux proches de la moyenne (5 forages) ;
- 32% des forages présentent des niveaux bas à modérément bas (9 forages) ;
- 21% des forages présentent des niveaux très bas (6 forages) .

La comparaison avec les moyennes mensuelles d'avril 2021 et mai 2021 met en évidence les tendances suivantes :

- 3 % des forages témoignent d'une hausse des niveaux piézométriques (1 forages) ;
- 11 % des forages témoignent d'une stabilité des niveaux piézométriques (3 forages) ;
- 86 % des forages affichent une baisse des niveaux piézométriques (24 forages).

L'analyse des niveaux d'eau et périodes de retour pour cinq forages significatifs montre :

- Une baisse significative du niveau d'eau pour les forages du Lamentin – Habitation ressource (1179ZZ0039), de Rivière Pilote – Fougainville et de Trois Ilets – Vatable (1181ZZ0132) à partir de la deuxième moitié du mois de Novembre 2020. Une baisse significative du niveau d'eau est à relever pour les forages de Morne Rouge – Desgrottes (1168ZZ0037) et de Gros Morne – La Borelli (1174ZZ0088) à partir de la deuxième moitié du mois d'avril 2021.
- A mi-mai 2021, les niveaux piézométriques du forage du Lamentin – Habitation Ressource et de Morne Rouge – Desgrottes sont déjà inférieurs aux années précédentes 2018 à 2020.
- Au niveau du forage de Gros Morne – La Borelli, le seuil de débit de crise (DCR) a été franchi début avril pour la station DEAL Bras gommier et début janvier pour la station hydrométrique SCNA. Le forage de Morne Rouge – Desgrottes, a aussi franchi le seuil de débit de crise (DCR) de la station Pont de Mackintosh en ce début mai 2021.
- La diminution des pluies en cette période de carême explique la vidange des nappes d'eau suivies par le réseau de surveillance piézométrique. Le climat est plus sec.

## Piézomètre de Morne Rouge – Desgrottes (1168ZZ0037)

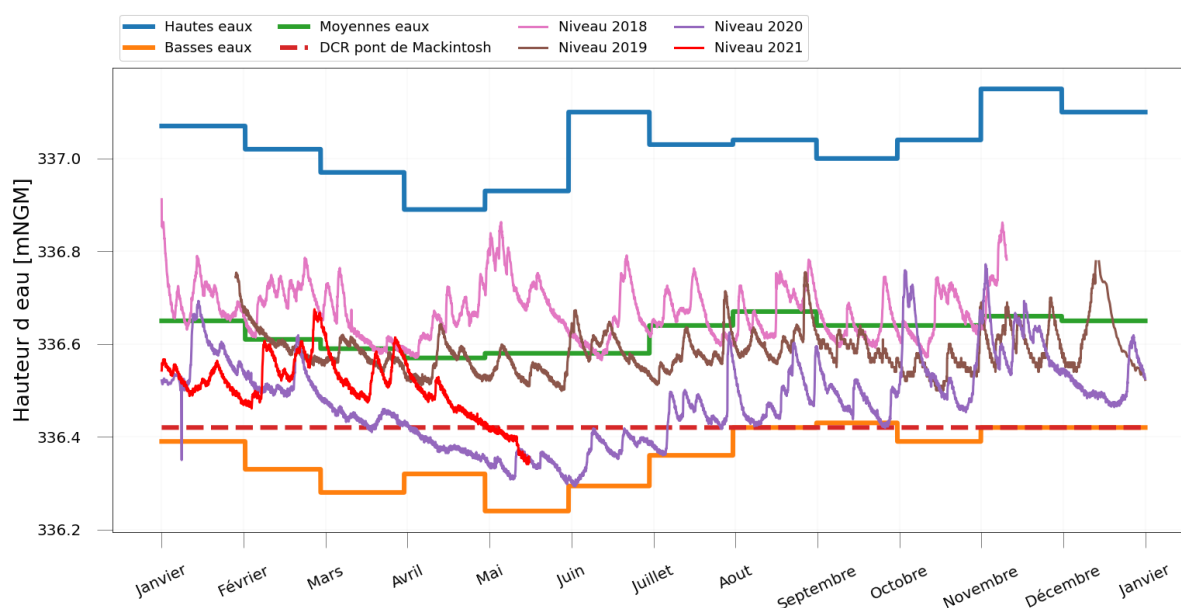


Illustration 2 : Chroniques piézométriques du forage de Morne Rouge – Desgrottes et valeurs seuils associées

## Piézomètre de Gros Morne – La Borelli (1174ZZ0088)

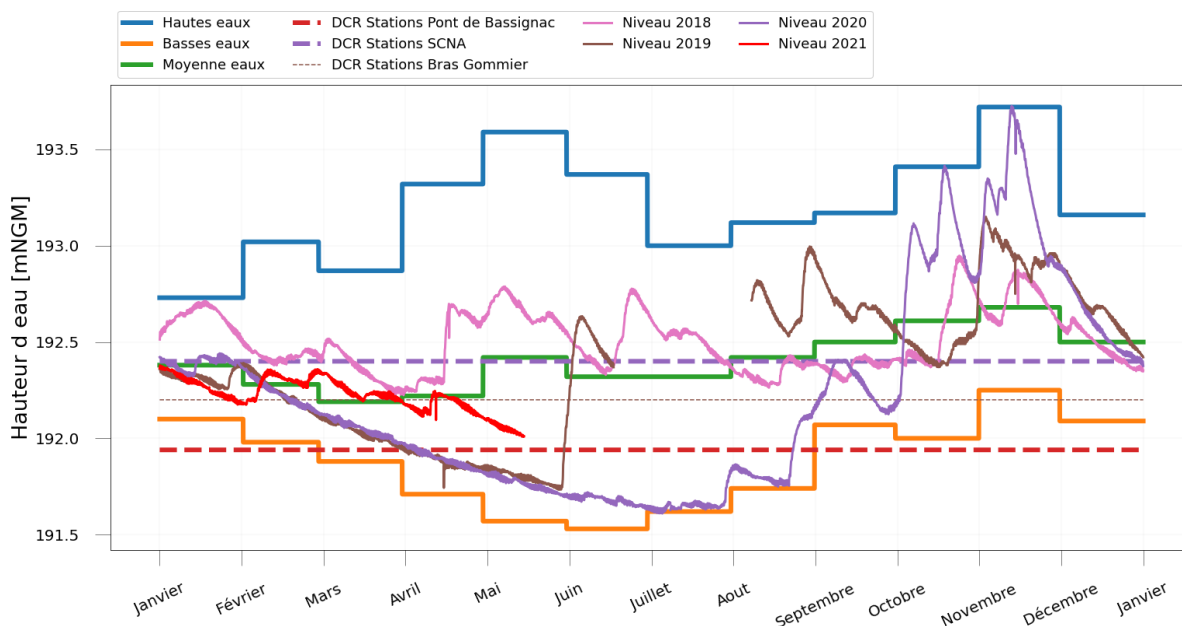


Illustration 3 : Chroniques piézométriques du piézomètre Gros Morne – La Borelli et valeurs seuils associées

## Piézomètre du Lamentin – Habitation ressource (1179ZZ0039)

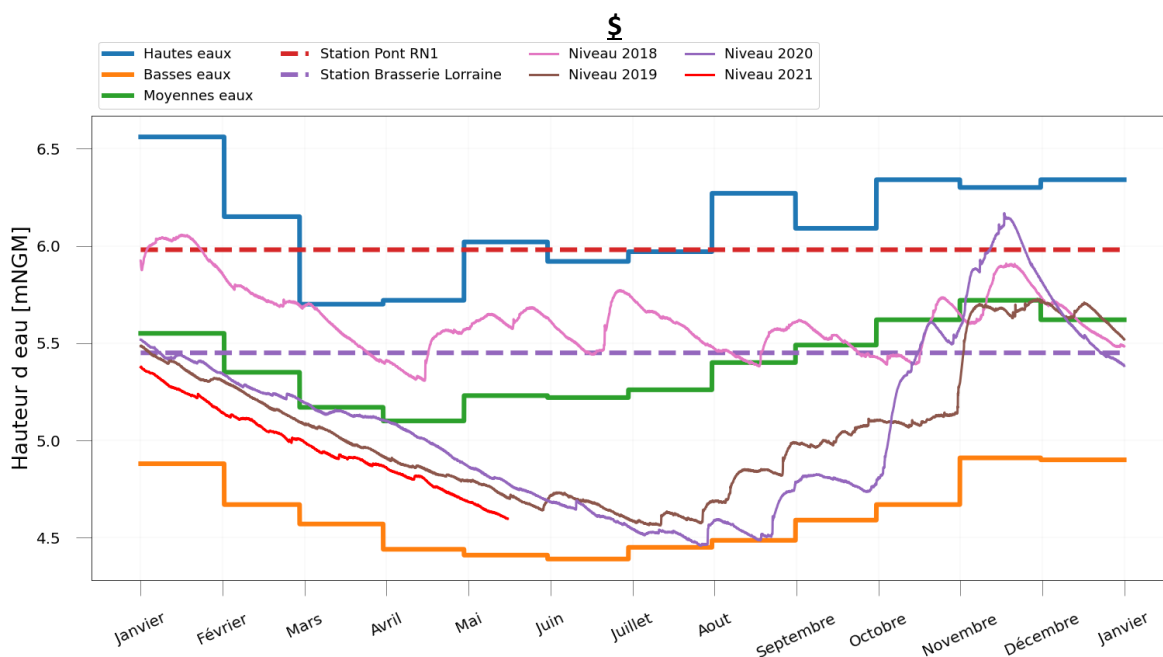


Illustration 4 : Chroniques piézométriques du forage Lamentin – Habitation Ressource et valeurs seuils associées

## Piézomètre de Rivière Pilote – Fougainville (1183ZZ0052)

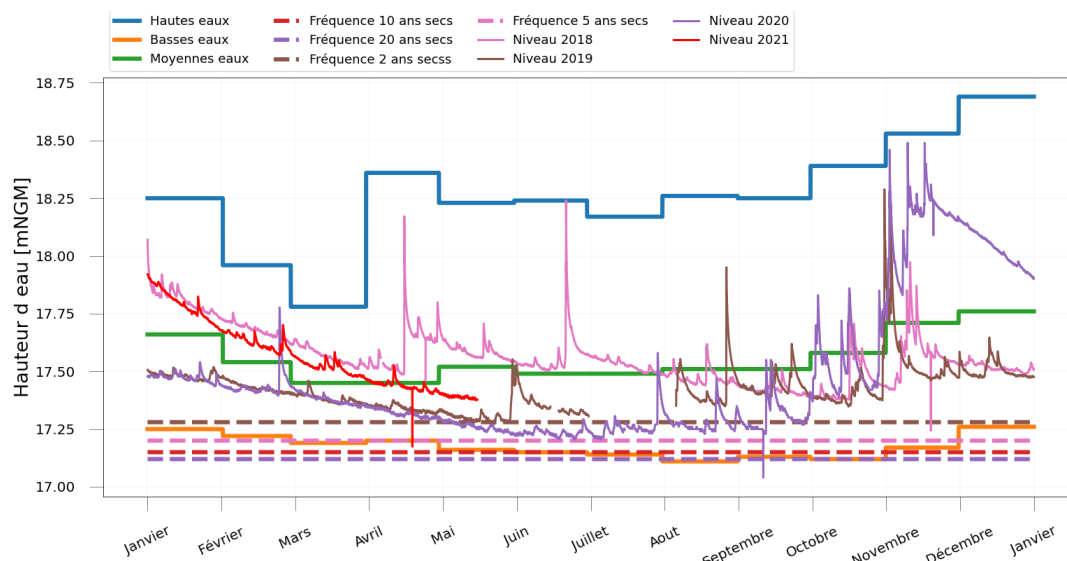


Illustration 5 : Chroniques piézométriques du forage de Rivière Pilote - Fougainville et valeurs fréquentielles des niveaux piézométriques minimums mensuels

## Piézomètre de Trois Ilets – Vatable (1181ZZ0132)

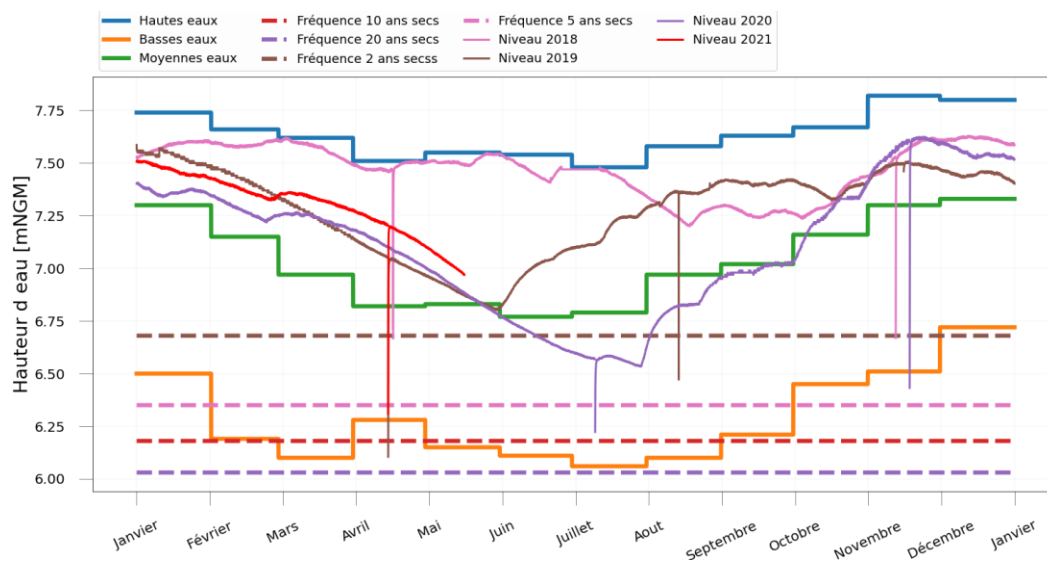


Illustration 6 : Chroniques piézométriques du forage de Trois Ilets – Vatable et valeurs fréquentielles des niveaux piézométriques minimums mensuels

Station	Système	DMB	DCR	DOE	DSA
Prise AEP SCNA	Lorrain (m3/s)	0,85	0,95	1,047	1,256
La Borelli	FRJ202 (m NGM)	192,33	192,4	192,48	192,65
Pont de Bassignac	Galion (m3/s)	0,125		0,15	
La Borelli	FRJ202 (m NGM)	191,94		191,97	
Prise AEP Bras Gommier	Galion (m3/s)	0,021	0,032	0,032	0,038
La Borelli	FRJ202 (m NGM)	192,03		192,2	192,29
Pont RN1	Lézarde (m3/s)	0,85		1,14	1,37
Habitation Ressource	FRJ204 (m NGM)	5,98		6,28	6,49
Brasserie Lorraine	Petit Rivière (m3/s)	0,1		0,185	0,222
Habitation Ressource	FRJ204 (mNGM)	5,45		5,8	5,94

Illustration 7 : Valeurs seuils issues des débits caractéristiques définis aux différentes stations pour les forages de Gros Morne - La Borelli et Lamentin - Habitation Ressource (DMB : Débit Minimum Biologique ; DCR : Débit de Crise ; DOE : Débit d'Objectif d'Etiage ; DSA : Débit seuil d'Alerte)

Les détails de la méthodologie de détermination des seuils de vigilance des niveaux d'eau souterraine en Martinique sont présentés dans le rapport [BRGM/FR-66058-FR](#). Les valeurs seuils et fréquentielles calculées sont synthétisées ci-dessous.

Stations	Periode de retour	Journalier		Mensuel	
	(années)	Np	Qm	Np	Qm
Rivière Pilote - Fougainville	2 ans secs	17,3	29	17,3	33
	5 ans secs	17,2	11	17,2	13
	10 ans secs	17,2	2	17,15	3
	20 ans secs	17,1	0	17,11	0
Trois Ilets - Vatable	2 ans secs	6,68		6,73	
	5 ans secs	6,35		6,4	
	10 ans secs	6,18		6,23	
	20 ans secs	6,03		4,08	
Lamentin - Habitation Ressource	2 ans secs	4,95	7	4,99	8
	5 ans secs	4,84	4,3	4,87	4,8
	10 ans secs	4,78	3	4,8	3,4
	20 ans secs	4,73	2,1	4,74	2,3

Illustration 8 : Valeurs fréquentielles journalières et mensuelles des niveaux piézométriques moyens minimums à Rivière Pilote – Fougainville ; Trois Ilets – Vatable ; Lamentin – Habitation Ressource (Np : Niveau piézométrique en m NGM ; Qm : Débit minimal correspondant)