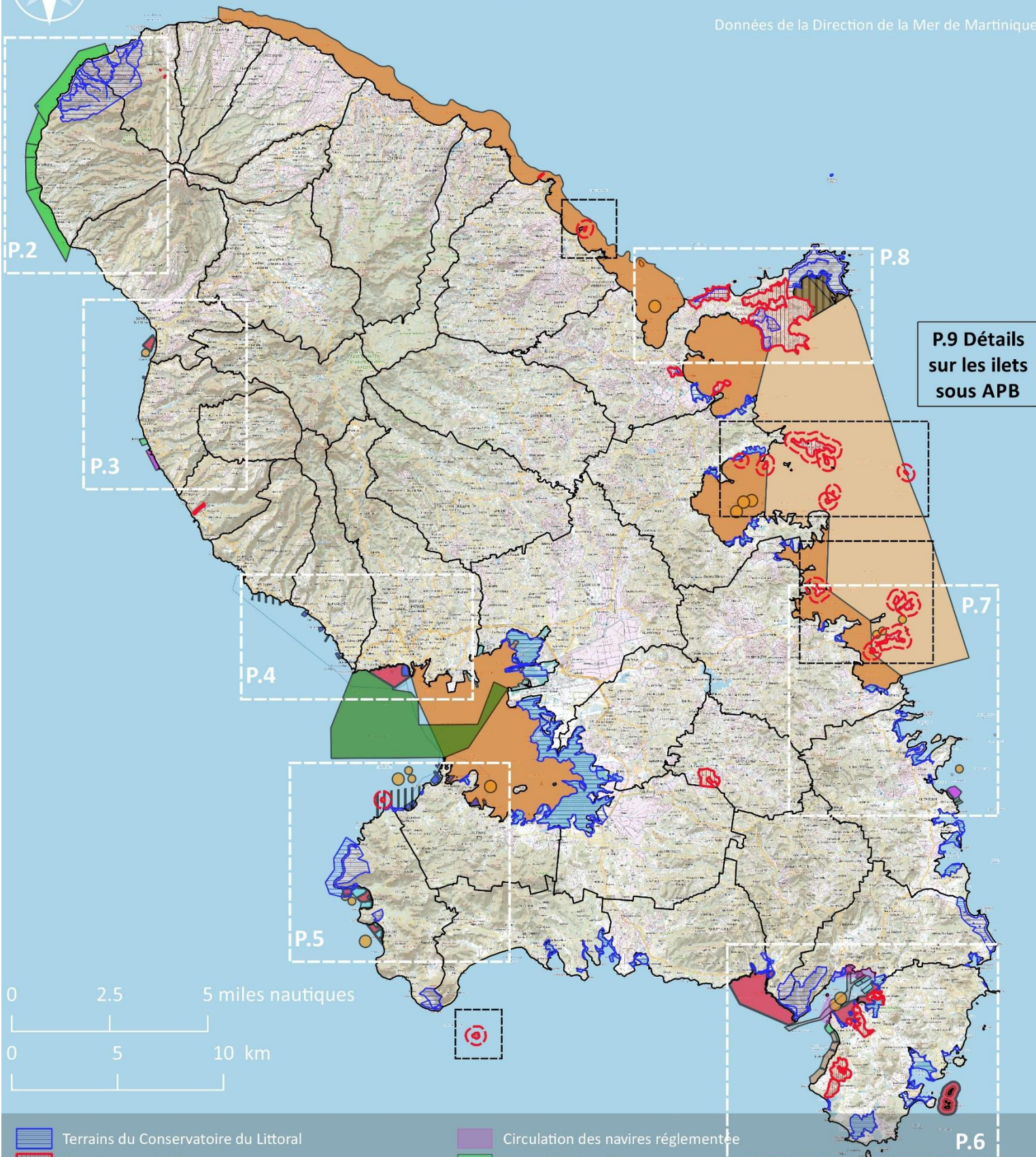




Règlementation des usages et de la pêche en Martinique

Données de la Direction de la Mer de Martinique



P.9 Détails
sur les îlets
sous APB

- Terrains du Conservatoire du Littoral
- Terrains sous APB
- Limite des 300m autour des îlets sous APB

Règlementation de l'activité de pêche

- Cantonement pêche: pêche interdite
- Réserve nationale: pêche interdite
- Réserve territoriale: pêche réglementée
- Zone chlordécone: pêche à la langouste interdite
- Zone chlordécone: pêche interdite

Règlementation des usages

- Chenal

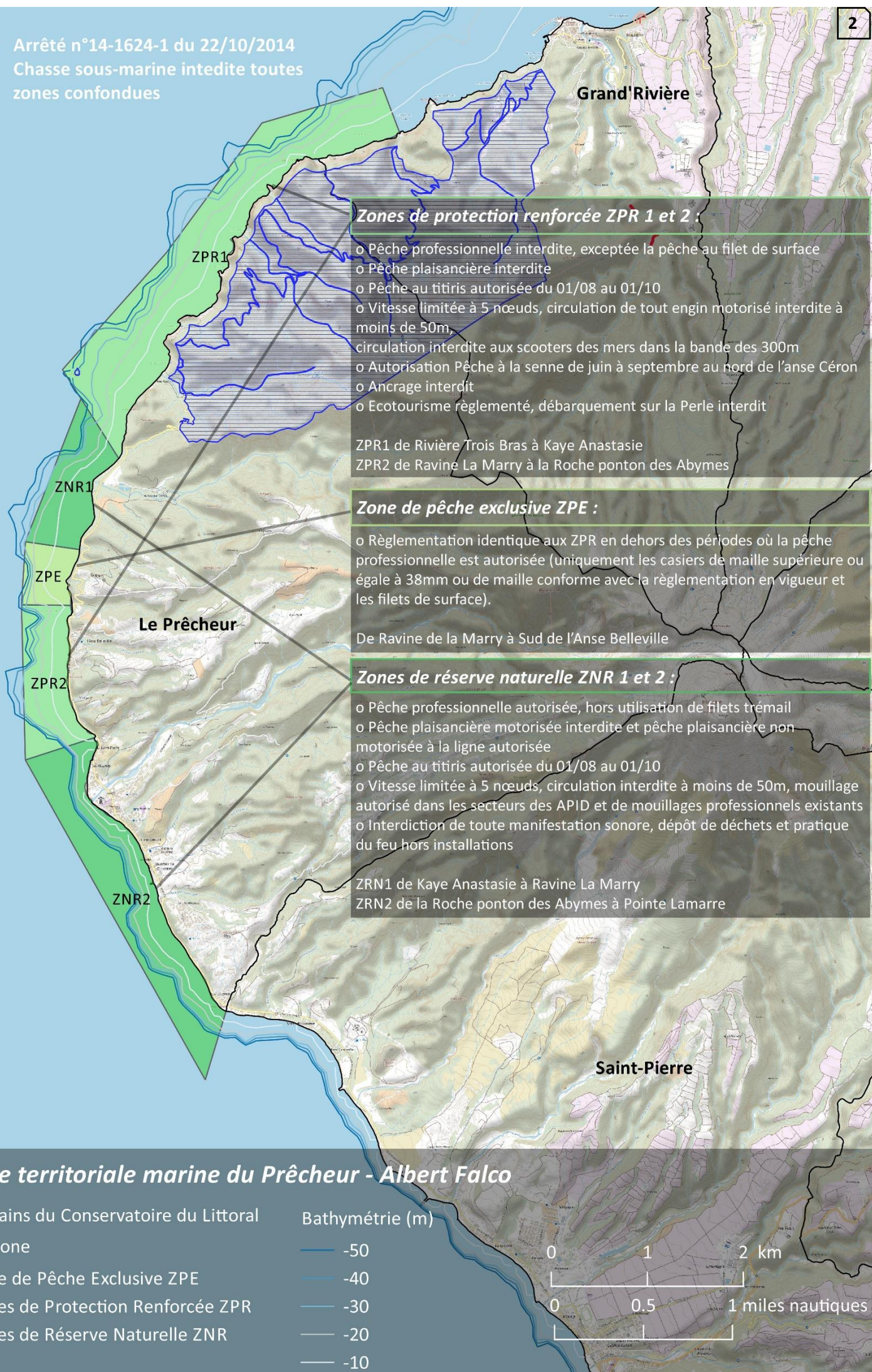
- Circulation des navires réglementée
- Zone de baignade
- Zone de mouillage et équipements légers
- Zone de mouillage libre
- Zone de mouillage pour navire > 50m
- Zone interdite à la pratique de diverses activités
- Zone interdite au mouillage
- Zone interdite aux engins à moteur
- Zone maritime et fluviale de régulation du port de FdF
- Zone militaire à usage réservé
- Zone réservée à la pratique d'activités





Arrêté n°14-1624-1 du 22/10/2014
Chasse sous-marine interdite toutes
zones confondues

2



**Zone interdite au mouillage :**

A l'intérieur de la zone d'interdiction de mouillage l'accueil des navires s'effectue uniquement sur les 4 coffres d'amarage prévus à cet effet.
Protection des épaves archéologiques.
Arrêté n°11-02163 du 24/11/2011

Zone de mouillage pour navire > 50 m :

Le mouillage de tout navire de plus de 50 m de longueur hors tout est interdit en dehors de ces zones.
Arrêté n°R02-2018-11-22-002 du 22/11/2018



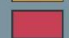
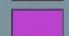
**Zones réservées à la pratique d'activités sous-marines ZASM :
Sentier sous-marin des Raisiniers
Zone du Pothuau**

Le mouillage forain et la pêche sont interdits.
Le mouillage sur coffre est autorisé aux navires de plaisance sous réserve qu'aucun navire support de plongée ne s'y amarre.
Arrêté n°R02-2016-12-13-002 du 13/12/2016

Zone de baignade :

La navigation, le mouillage forain, ainsi que toute pêche autre que la senne de plage sont interdits.
Arrêté n°R02-2016-12-13-002 du 13/12/2016

Zone Saint Pierre - Carbet**Règlementation des usages**

-  Zone de baignade
-  Zone de mouillage pour navire > 50m
-  Zone interdite au mouillage
-  Zone réservée à la pratique d'activités

Bathymétrie (m)

- 50
- 40
- 30
- 20
- 10

Terrains sous APB

Cantonnement de pêche de Case-Pilote :

Pêche professionnelle et de loisir interdite (y compris la pêche sous marine). Pêcheurs professionnels titulaires d'une autorisation délivré par le CRPEM autorisés à pêcher les balaous et orphies au moyen de filet de surface.

Arrêté n°R-02-2021-10-01-00004 du 01/10/2021

Case-Pilote

Schoelcher

Fond Lahaye

Bourg coté
Anse Madame

Framissima au nord du
chenal (Anse Gouraud)

Plan de balisage Schoelcher :

Arrêté n°11-03929 du 16/11/2011

Zones de baignade :

La circulation et le mouillage de tous navires, VNM et toutes activités sportives nautiques sont interdits.

Zones de mouillage libre :

Hors zones de mouillage dédiées, il est interdit de mouiller des ancres dans l'ensemble du plan d'eau de la bande des 300 mètres.

Chenaux :

Vitesse limitée à 3 noeuds, le mouillage, la baignade et la pêche sont interdits.

Zone Schoelcher - Fort de France

Règlementation de l'activité de pêche

- Cantonnement pêche: pêche interdite
- Zone chlordécone: pêche interdite

Règlementation des usages

- Chenal
- Zone de baignade
- Zone de mouillage libre
- Zone interdite au mouillage
- Zone maritime et fluviale de régulation du port de FdF
- Zone militaire à usage réservé

Bathymétrie (m)



Zone chlordécone :

La pêche de toutes les espèces de faune marine est interdite.

Arrêté n°2012335-0003 du 30/11/2012

Zone interdite au mouillage :

Le mouillage forain est interdit.

Arrêté n°063688 du 26/10/2006

Fort-de-France





0 1 2 km
0 0.5 1 miles nautiques

Cantonnement de pêche de l'îlet à Ramiers:

Pêche professionnelle et de loisir interdite (y compris la pêche sous marine).
Arrêté n°99-1527 du 27/06/1999

Les Trois-Ilets

Plan de balisage Trois-Ilets :

Arrêté n°R02-2018-05-17-003

Zones de mouillage libre :

La baignade et les activités nautiques sont interdites.
Le mouillage est interdit en dehors de ces zones et sur toute la bande littorale des 300 mètres.

Zones de baignade :

La navigation et le mouillage forain ainsi que toute pêche sont interdits.

Chenaux :

La baignade, les activités nautiques et subaquatiques, le mouillage et la pêche autre que la senne de plage sont interdits.

Les Anses d'Arlets

Plan de balisage Anses d'Arlets :

Arrêté n°R02-2022-01-26-00003

Vitesse limitée à 3 noeuds, mouillage forain interdit toutes zones confondues.

Zones interdites aux engins à moteur :

La navigation de tout engin ou navire propulsé au moteur est interdite.

Zones interdites au mouillage :

Le mouillage ou l'amarrage des navires est interdit.
Le stationnement, le mouillage et les activités sous-marines sont interdits.

Zones de mouillage et équipements légers :

La baignade et les engins de plage sont interdits.

Le Diamant

Zones de mouillage pour navire > 50 m :

Le mouillage de tout navire de plus de 50 m de longueur hors tout est interdit en dehors de ces zones.
Arrêté n°R02-2018-11-22-002 du 22/11/2018

Zone chlordécone :

La pêche de toutes les espèces de faune marine est interdite.
Arrêté n°2012335-0003 du 30/11/2012

Zone Trois Ilets - Anses d'Arlets

Terrains du Conservatoire du Littoral
Terrains sous APB
Limites des 300m autour de l'îlet sous APB

Règlementation des usages

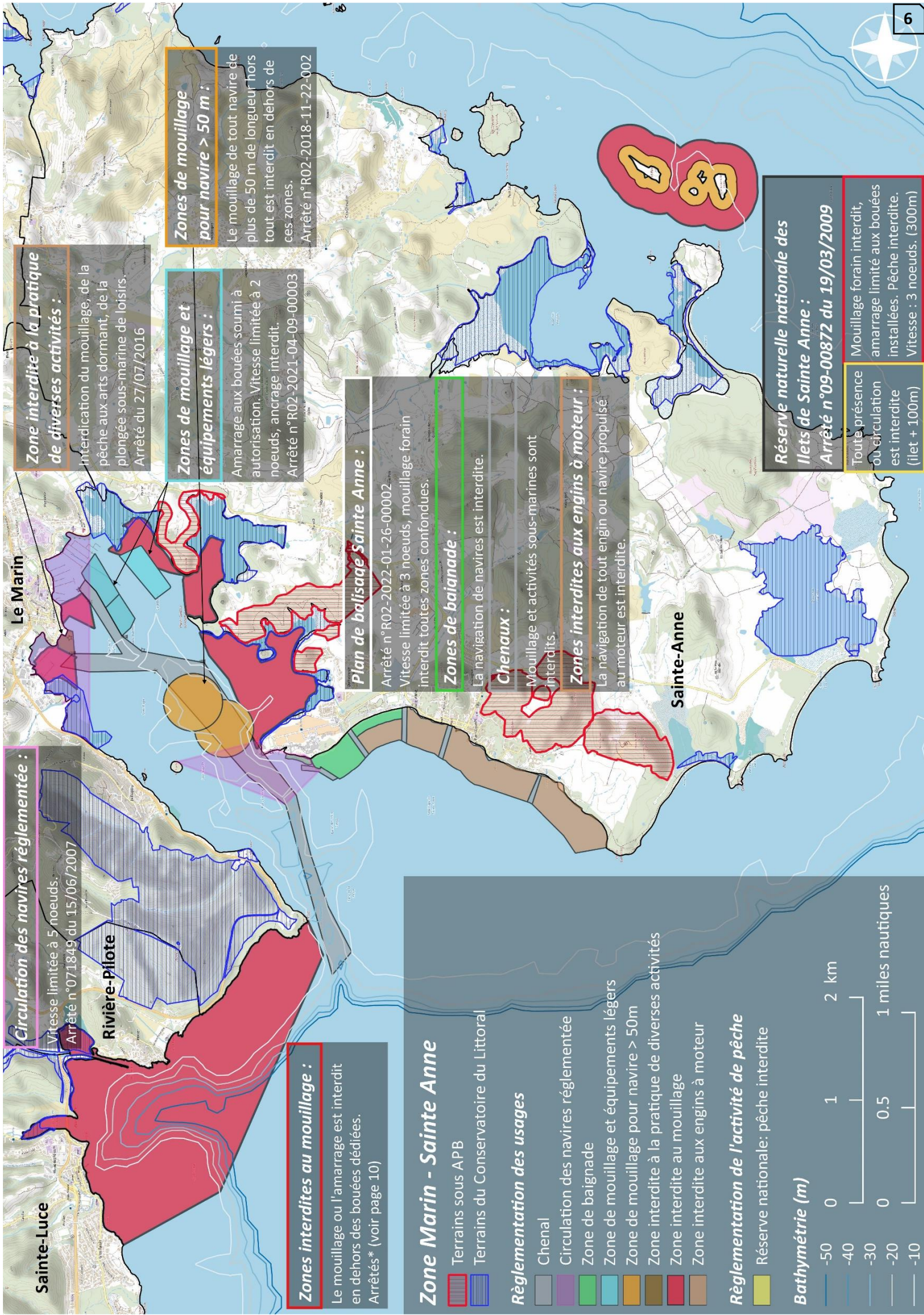
Chenal
Zone de baignade
Zone de mouillage et équipements légers
Zone de mouillage libre
Zone de mouillage pour navire > 50m
Zone interdite au mouillage
Zone interdite aux engins à moteur

Règlementation de l'activité de pêche

Cantonnement pêche: pêche interdite
Zone chlordécone: pêche interdite

Bathymétrie (m)

-50
-40
-30
-20
-10



Zone réservée à la pratique d'activités : Sentier sous-marin des Ilets du François

Le mouillage, la navigation et toute activité autre que la baignade, la randonnée sous-marine et la plongée sous-marine, y sont interdits.

Arrêté n°R02-2021-05-04-00002 du 04/05/2021

Zone interdite à la pratique de diverses activités :

La plongée sous-marine, la baignade, la circulation et le mouillage des navires et engins de plage sont interdits.

Arrêté n°10-01912 du 10/06/2010

Le François

Zones chlordécone :

Arrêté n°2012335-0003 du 30/11/2012

La pêche de toutes les espèces de faune marine est interdite.

La pêche de toutes les langoustes (blanches et brésiliennes) est interdite.

Zone de mouillage pour navire > 50 m :

Le mouillage de tout navire de plus de 50 m de longueur hors tout est interdit en dehors de ces zones.

Arrêté n°R02-2018-11-22-002 du 22/11/2018

Arrêté n°043027 du 18/10/2004

Pêche interdite toutes zones confondues

Chenaux :

Vitesse limitée à 5 noeuds et, le mouillage, la baignade, la pêche sont interdits.

Zone réservée à la pratique d'activités :

Seul le mouillage et la circulation des embarcations des clubs nautiques et des voiles de pêcheurs autorisée par la Mairie sont tolérés. Vitesse limitée à 5 noeuds.

Zone de baignade :

Circulation et mouillage de tout navire, VNM et toutes activités sportives nautique sont interdits.

Zone interdite à la pratique de diverses activités : Zone tampon

Le Vauclin






Zone Vauclin - François

-  Terrains du Conservatoire du Littoral
-  Terrains sous APB
-  Limites des 300m autour des ilets sous APB




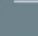
Règlementation de l'activité de pêche

-  Zone chlordécone: pêche à la langouste interdite
-  Zone chlordécone: pêche interdite

Règlementation des usages

-  Chenal
-  Zone de baignade
-  Zone de mouillage pour navire > 50m
-  Zone interdite à la pratique de diverses activités
-  Zone réservée à la pratique d'activités

Bathymétrie (m)

-  -40
-  -30
-  -20
-  -10

0 1 2 km 0 0.5 1 milles nautiques



Zone Presqu'île de la Caravelle

- Terrains sous APB
- Terrains du Conservatoire du Littoral
- Règlementation de l'activité de pêche**
 - Cantonnement pêche: pêche interdite
 - Zone chlordécone: pêche à la langouste interdite
 - Zone chlordécone: pêche interdite

- Règlementation des usages**
 - Zone de mouillage pour navire > 50m
 - Zone A
 - Zone B
 - Zone C

- Bathymétrie (m)**
 - 50
 - 40
 - 30
 - 20
 - 10

Baie du Trésor :

Cantonnement de pêche :
Pêche professionnelle et de loisir interdite (y compris la pêche sous marine).
Arrêté n°99-22 bis du 08/01/1999

Zones interdites à la pratique de diverses activités :
Arrêté n°99-560 du 22/03/1999

Totalité de la baie : Circulation des VNM et sports nautiques tractés interdits. Mouillage interdit excepté zone C. Rejets en mer interdits.

Zone A :
Circulation des navires à moteur interdite.

Zone B :
Circulation des navires limitée à 3 noeuds.

Zone C :
Mouillage de jour autorisé. Vitesse limitée à 3 noeuds.

La Trinité

Zones chlordécone :
Arrêté n°2012335-0003 du 30/11/2012

La pêche de toutes les espèces de faune marine est interdite.

Zones de mouillage pour navire > 50 m :

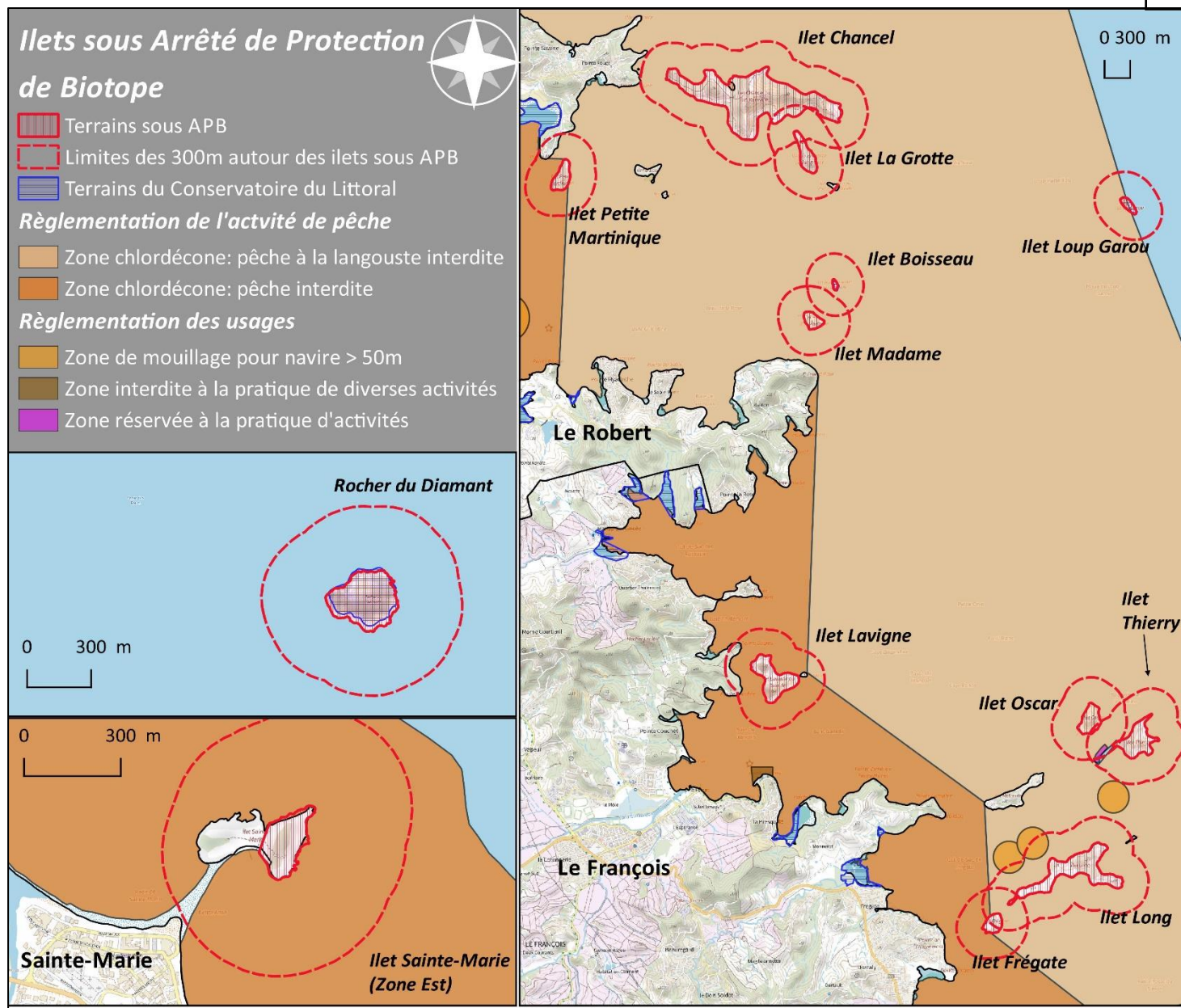
Le mouillage de tout navire de plus de 50 m de longueur hors tout est interdit en dehors de ces zones.
Arrêté n°R02-2018-11-22-002 du 22/11/2018

Pointe à Chaux

Pointe Ferrière

Pointe Caracoli





Arrêtés de Protection de Biotope :

Rocher du Diamant :

Arrêté n°080244 du 23/01/2008

L'accès au Rocher du Diamant est interdit en toute période. Interdiction de créer des nuisances sonores à moins de 300m de l'îlet (navigation rapide, motorisation bruyante, musique...). Interdiction de survoler l'îlet à moins de 300m (distance verticale et horizontale).

Ilet Saint Marie :

Arrêté n°2013087-0011 du 28/03/2013 pour la zone à l'est de la ligne de séparation entre les deux mamelons.

Pénétration ou circulation interdite du 1^{er} avril au 31 aout. Il est interdit en toute période sur l'ensemble de la zone :

- D'introduire toute espèce végétale ou animale sauvage
- De sortir des espaces aménagés
- De jeter, déverser, abandonner tout déchet ou substance de quelque nature que ce soit
- De faire du feu ou de détruire la végétation de quelque manière que ce soit
- De créer des nuisances sonores ou olfactifs susceptibles de déranger les oiseaux dans un périmètre de 300 m autour de l'APB
- De survoler l'îlet à moins de 300m.

Ilet à Ramier (voir p.5): Arrêté n° 051238 du 26/04/2005

L'accès est interdit. Possibilités de visites avec autorisation préalable du Commandant de la Marine (finalité spécifique, groupe encadré de moins de 20 personnes, maximum 1 visite par mois, sans perturber les sites de ponton et accès limité à la plage, le chemin et le fort).

Il est interdit en toute période et l'ensemble de l'îlet :

- L'élevage, toute activité zootechnique, l'écobuage, l'épandage de produit phytosanitaire
- L'introduction de toute espèce végétale ou animale (particulièrement l'iguane commun)
- La création de nouveaux sentiers
- La circulation avec des véhicules motorisés
- L'organisation de manifestations sportives
- De jeter, déverser, abandonner tout déchet ou substance de quelque nature que ce soit.

Ilets du François :

Arrêtés du 04/04/2003 pour les îlets Lavigne (n°030953bis), Frégate (n°030955bis), Oscar (n°030954bis), Long (n°030954bis) et arrêté n°050110 du 17/01/2005 pour l'îlet Thierry.

Ilets du Robert :

Arrêtés du 22/10/2002 pour les îlets la Grotte (n°023043), Petite Martinique (n°023044), Petit Vincent (n°023045), Madame (n°023046), Boisseau (n°0230447), arrêté n°053644 du 21/11/2005 pour l'îlet Chancel et arrêté n°2014223-0013 du 11/08/2014 pour l'îlet Loup Garou.

Interdiction, sur l'ensemble des îlets, de :

- Prélever, détruire toute espèce animale sauvage et pratiquer la chasse
- Porter atteinte au couvert végétal
- Introduire toute espèce exogène (excepté chiens domestiques dans la limite des zones bâties)
- Pénétrer, circuler hors des sentiers balisés
- Circuler avec des engins motorisés
- Créer des nuisances sonores excessives

En dehors des zones bâties : Camper, faire du feu, porter atteinte aux végétaux sont interdits.

Interdiction de survoler à moins de 300m les îlets.

Interdiction de jeter, déverser, abandonner tout déchet ou substance de quelque nature que ce soit.

S'y ajoute :

Sur l'îlet **Chancel** : interdiction d'accès et de circulation à l'exception des zones du site archéologique de l'ancienne poterie et four à chaux et de la plage du Trapèze.

Sur l'îlet **Loup Garou** : interdiction d'accès du 1^{er} mars au 31 décembre.

***Arrêtés délimitant les zones d'interdiction de mouillage du secteur Marin-Sainte Anne :**

Bande littorale 300m devant la plage du bourg du Marin : n° 97-27-14 du 22/12/1992

Zone devant l'aire de carénage du Marin : Mouillage, pêche aux arts dormants et la plongée sous-marine sont interdits - n°R02-2016-07-27-003

Abris naturels « Trous à cyclone » du Cul de sac du Marin : Mouillage et amarrage interdits (sauf diffusion d'un BMS vigilance jaune ouragan) - n° - du 18/07/2018

Zone « Trou du diable » à Sainte Luce : Mouillage interdit, amarrage limité aux bouées prévues à cet effet, rejets interdits - n°00-435 du 18/02/2000