



Photo : Emissaire des Anses d'Arlet (Impact mer)

20 ans d'actions pour l'eau :

Les rivières de Martinique

Lucas Pelus
Chargé d'études suivi pollutions
Office De l'Eau Martinique

L'assainissement des eaux usées

Juin 2016



Sommaire

1. Définitions & généralités
 - a. Les cycles de l'eau
 - b. L'assainissement

2. L'assainissement en Martinique
 - a. Les chiffres et l'état des lieux
 - b. Les actions ODE en assainissement

3. ZOOM sur le projet ATTENTIVE
 - a. L'historique et les acteurs
 - b. Le suivi et les premiers résultats



Le Cycle des traitements de l'eau (Le petit cycle)



Le Cycle des traitements de l'eau (Le petit cycle)



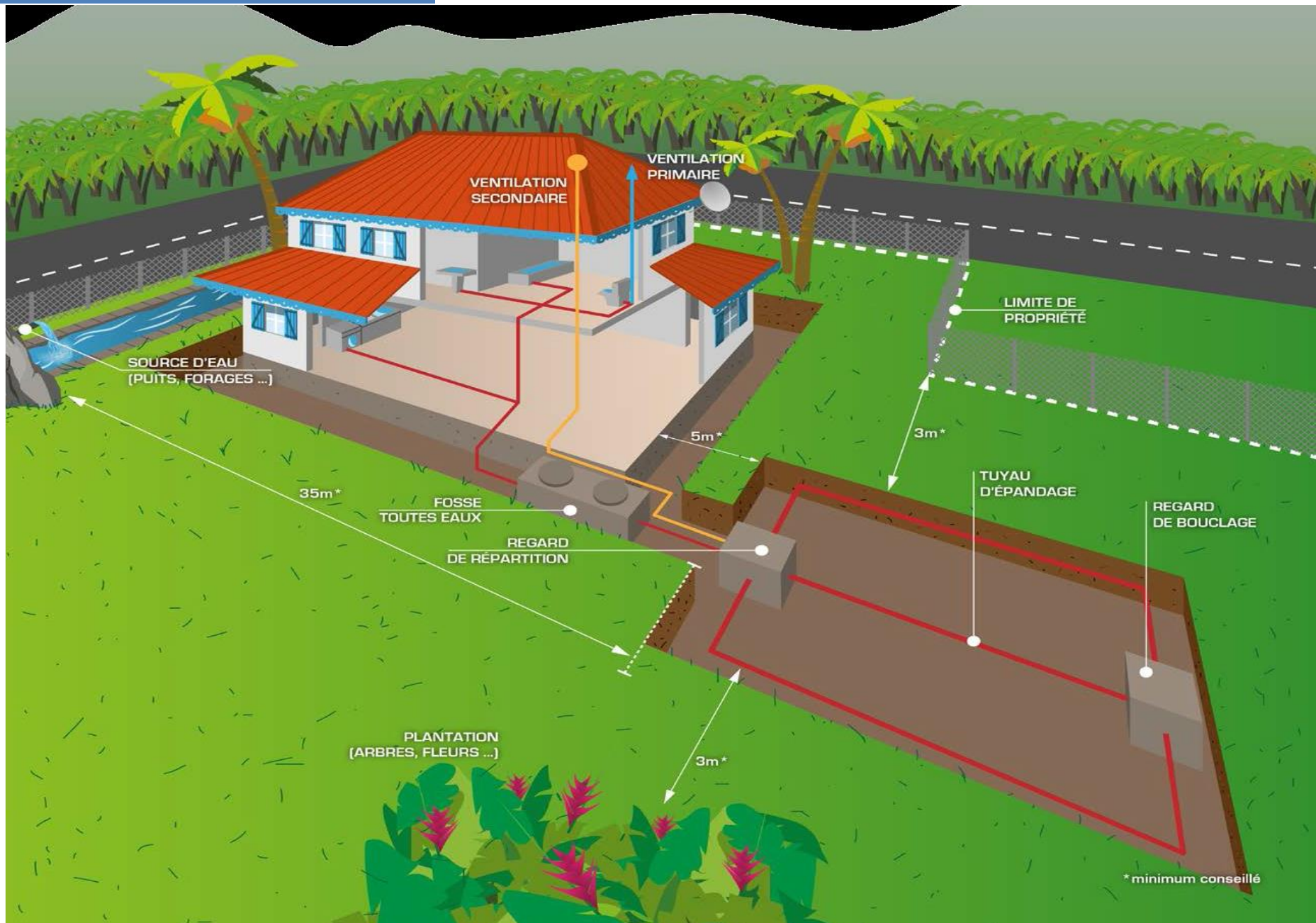


Assainissement Collectif (AC) - stations d'épuration (STEP)



*Assainissement Non Collectif (ANC)
Assainissement individuel « Fosse septique »*









- Martinique : 40% AC et 60% ANC
(Métropole : 80% AC et 20% ANC)
- 80 000 dispositifs ANC
90 % NON conformes
- 259 petites STEP
80 % NON conformes
- 31 grandes STEP
25 % NON conformes (2016)



AC : Assainissement collectif (stations d'épuration = STEP)

ANC : assainissement individuel (« fosses septiques »)

Communes

□ - de 50 % d'assainissement collectif

□ + de 50 % d'assainissement collectif

Répartition collectif - non collectif

■ AC ■ ANC

Cartographie : Observatoire de l'eau de la Martinique - Juin 2015

Sources : RAD-RPQS 2013 ODYSSI, SICSM, SCCNO, SCNA, M-R



**41 M€ d'aides en
assainissement (2004-2014)**



**41 M€ d'aides en
assainissement (2004-2014)**

SATASPANC – livrets AC & ANC,
guide pratique



18 Formations (2009-2014)



SATASPANC – livrets AC & ANC, guide pratique



41 M€ d'aides en assainissement (2004-2014)



18 Formations (2009-2014)



Définition EH martiniquais



SATASPANC – livrets AC & ANC, guide pratique



41 M€ d'aides en assainissement (2004-2014)



18 Formations (2009-2014)



Définition EH martiniquais



STEP en filtres de végétaux



SATASPANC – livrets AC & ANC, guide pratique



41 M€ d'aides en assainissement (2004-2014)



18 Formations (2009-2014)



Définition EH martiniquais



Impact rejets de STEP



STEP en filtres de végétaux



SATASPANC – livrets AC & ANC, guide pratique



41 M€ d'aides en assainissement (2004-2014)



Rejet de la STEP Ducos Pays Noyé – riv. Lazaret



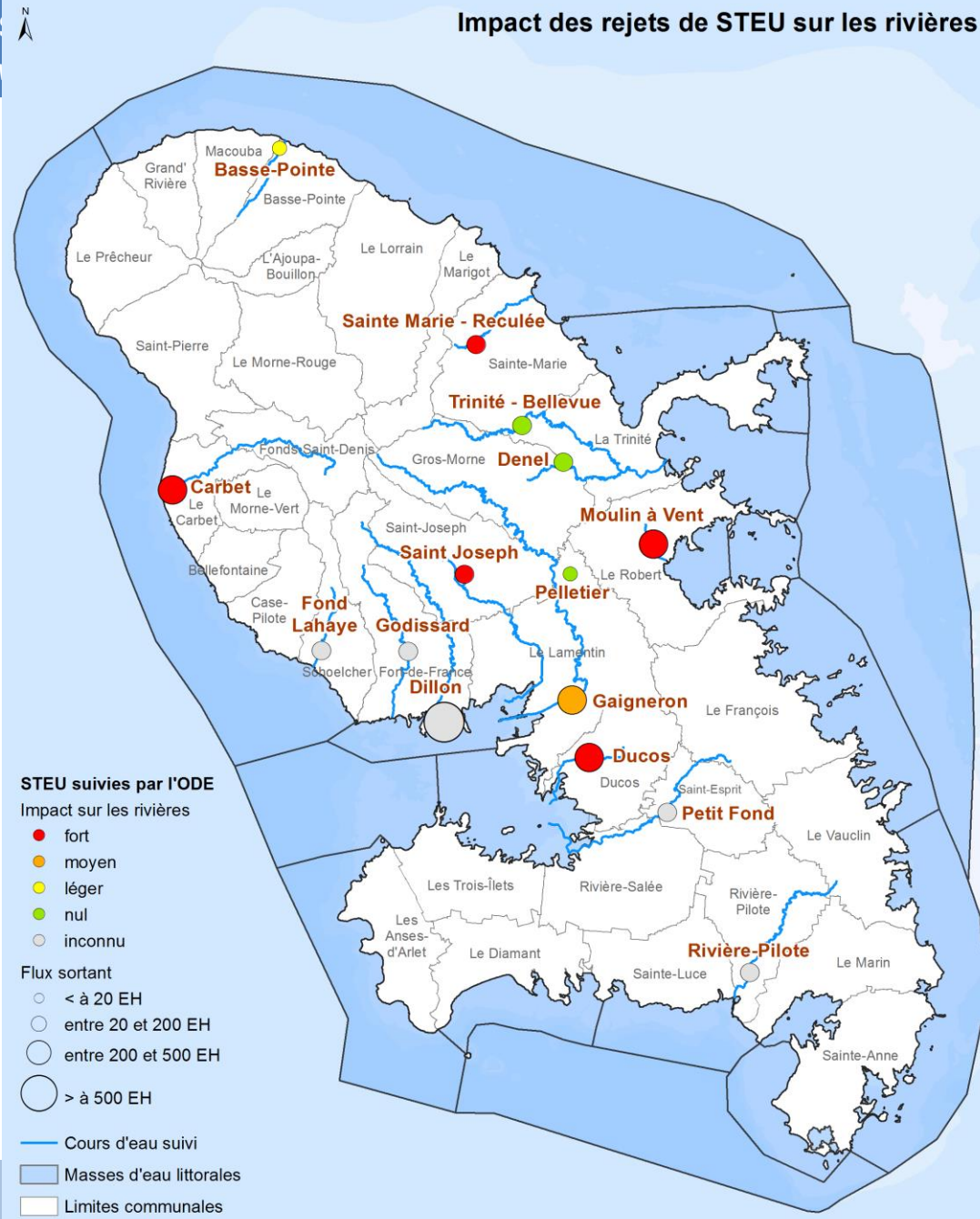
Suivi du rejet de Gaigneron – riv. Lézarde



Rejet de la STEP Ducos Pays Noyé – riv. Lazaret



Suivi du rejet de Gaigneron – riv. Lézarde





Rejet de la STEP Ducos Pays Noyé – riv. Lazaret



Suivi du rejet de Gaigneron – riv. Lézarde



© Impact Mer 2015

Rejet de la STEP des Anses d'Arlet



© Impact Mer 2015

Suivi coraux – STEP des Trois Ilets

Partenaires

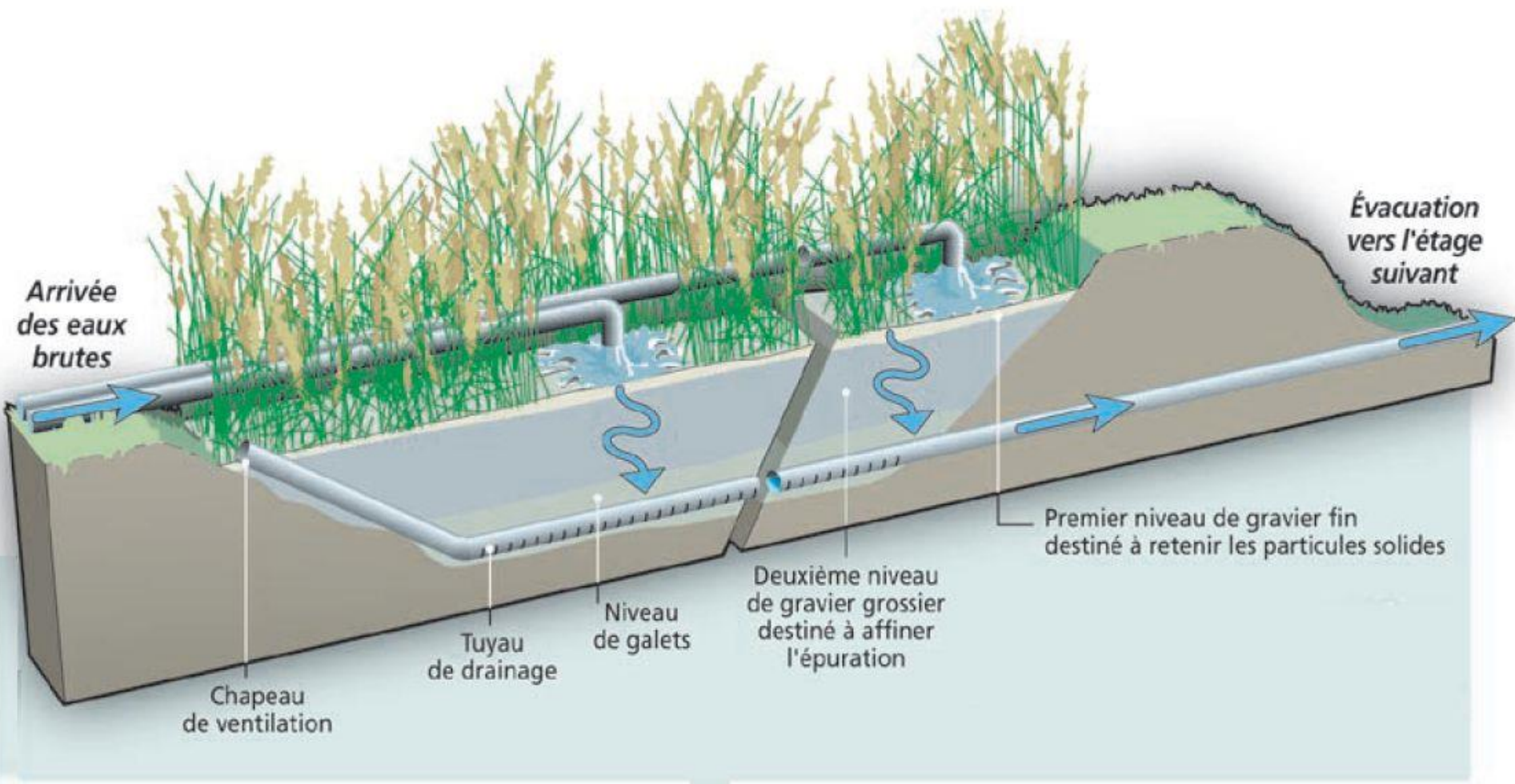


Coût : 1 M€

Le Diamant – Taupinière (1 200 eH)



Crédit photo : SICSM



Plus de 3 500 stations dans l'hexagone

Avantages :

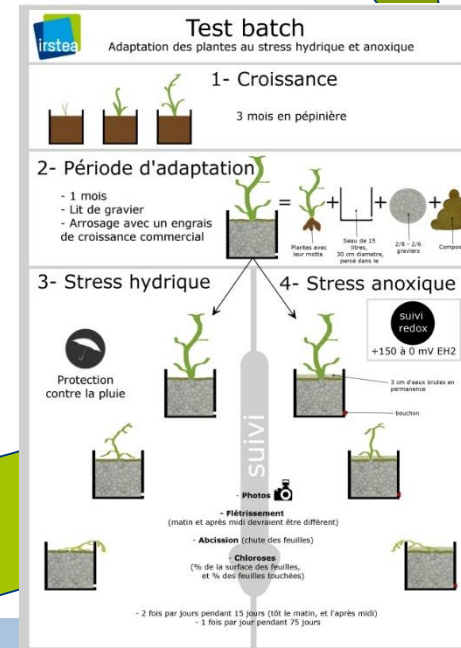
- Faible coût d'investissement ET d'entretien
- Fiabilité du traitement -> système robuste
 - Bonne performance par temps pluvieux
- Boues – gestion sur 10 ans
- Peu d'équipements électromécaniques
- Peut fonctionner sans énergie

Une technologie déjà
largement utilisée et validée

Problématique locale



Heliconia Psittacorum – oiseau du paradis



Merci de votre attention

GRAND PRIX 2014 du génie écologique

Le génie écologique au service de
la gestion alternative des eaux usées et pluviales

Projet

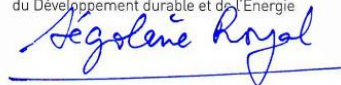
Traitement des eaux usées domestiques par filtres plantés
de macrophytes adaptés au contexte tropical

Porté par

le Syndicat intercommunal du centre et du sud de la Martinique,
IRSTEA et COTRAM assainissement,
ainsi que les offices de l'eau de Martinique et Guadeloupe.

Remis à Paris, le 21 octobre 2014

Ségolène ROYAL
ministre de l'Écologie,
du Développement durable et de l'Énergie




ANNEXES





Heliconia psitacorum
oiseau du paradis



Brachiaria decumbens



Cyperus involucratus



Costus speciosus



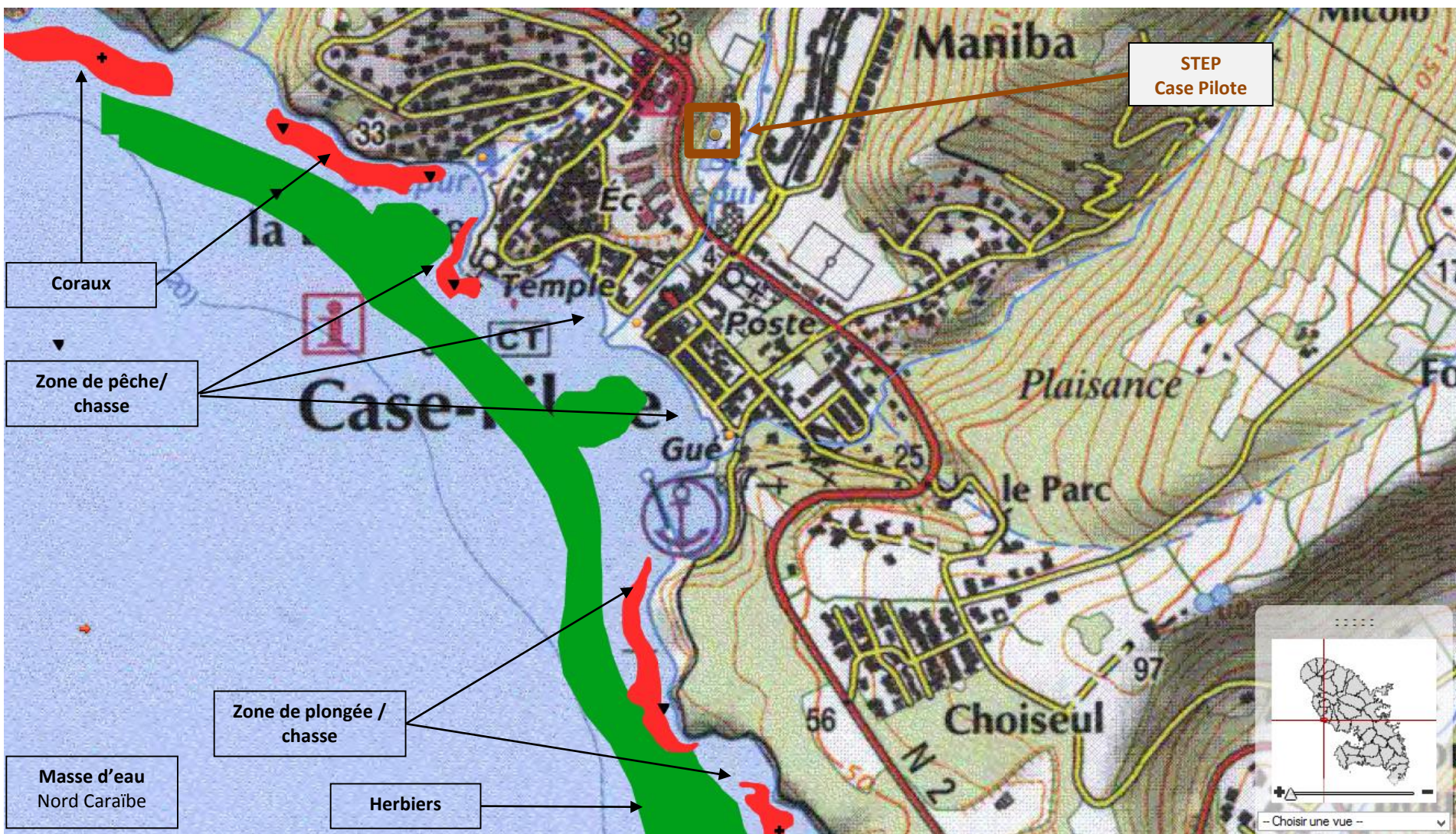
Cyperus Alternifolius



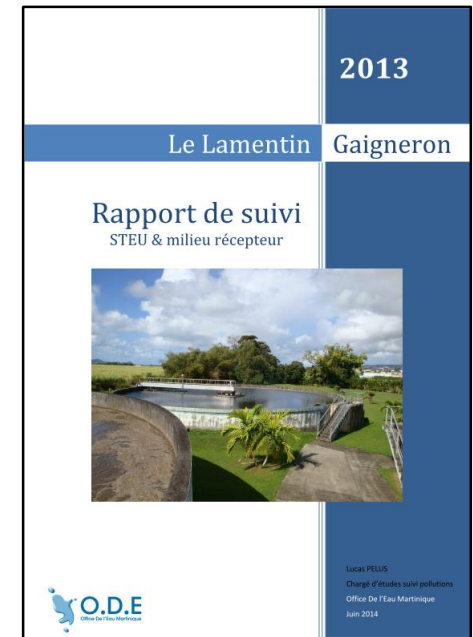
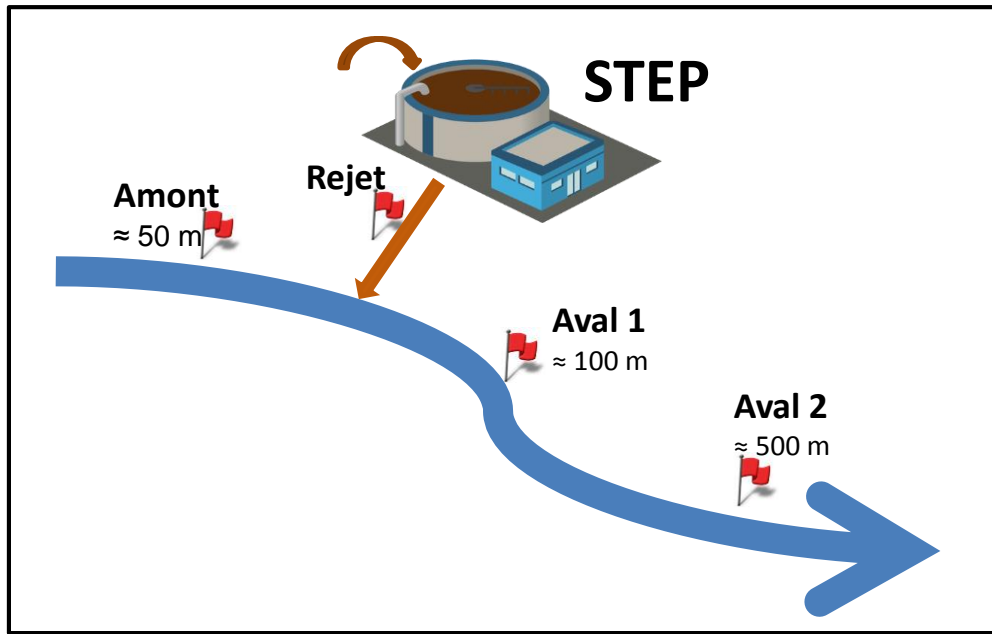




Commune STEU	Charge effective	Charge sortie	Rejet	Infos	Conformité (2010 à 2012)	Pression	Sensibilité milieu	Suivi proposé
FdF - Dillon 1 & 2	22969	684	rivière Monsieur embouchure	objectif faible, risque H2S, Capacité Lixiviât trompeuse Récup UTV (vidange) Eau saumâtre	Pb en 2010	Forte	Modérée	Lourd
FdF - Pte des nègres	23854	731	mer émissaire (- 46 m ; 1 kml)	Capacité, contrat de baie, coraux	OK	Forte	Faible	Moyen
Saint Pierre - Fond Corre	4145	163	mer côtier	surcharge, plage proche cat B? Baignade mise en demeure Etat initial a faire avant renovation	OK	Forte	Importante	Lourd
Case Pilote - Maniba	5352	91	mer, émissaire environ 900 mL	Emissaire, Capacité Une filière à l'arrêt 2013 Etat Zero déjà réalisé ?	OK	Moyenne	Modérée	Moyen
Bellefontaine - Fd Laillet	1577	21	Embouchure Riv Fd Laillet	Travaux ont augmenté la capacité Rejet de l'usine EDF en amont Check si études sur EDF	Pb 2012	Faible	Modérée	Léger
Ste Marie - Pointe Bénie	2311	69	mer via ravine sèche	Proche zone baignade, bactério Nécessité de la mise en place des traitement tertiaire grâce au suivi	PB 2011 et 2012	Moyenne	Modérée	Moyen
Le Lorrain - Bourg	1489	191	estuaire, mer	Mise en demeure pas de pont racleur	Pb 2010 et 2012	Moyenne	Modérée	Moyen
Les trois Ilets - Anse Marette	6964	138	mer, émissaire (-18 m ; 500-800 mL)	Capacité, zone baignade contrat de baie	PB 2010 et 1011	Moyenne	Modérée	Moyen
Ste Anne - Belfond	4107	91	Baie de la Pte Marin mangrove	Proche zone baignade et mangrove pas d'émissaire	PB 2010	Moyenne	Modérée	Moyen
Anses d'Arlet	1043	124	mer émissaire (- 30 m ; 700 mL)	Emissaire, zone baignade, non conf bassin aération déficient, dégrilleur mauvais état Petite Anse non raccordée	Pb 2012	Moyenne	Faible	facultatif
Trinité - Desmarinières	3702	131	émissaire	mise en demeure ?	Pb 2010 et 2012	Moyenne	Inconnue	Moyen
Sainte Luce - Gros raisin	2779	71	mer, émissaire (- 42 m : 1243 ml)	Emissaire, coraux, capacité extension prévu	Pb 2010	Moyenne	Importante	Lourd
Trinité - Tartane	1040	35	émissaire 150 ml	Zone baignade, coraux émissaire HS Analyses d'eau (non conforme temps pluvieux)	Pb 2011	Faible	Importante	Moyen
Le Francois - Pte Courchet	5359	55	estuaire, mer	GC mauvais état	Pb 2012	Moyenne	Modérée	Moyen
Vauclin - Bourg	4983	50	Embouchure riv Vauclin	Surcharge 270 ml de la baie	OK	Moyenne	Faible	facultatif



Le suivi en rivière

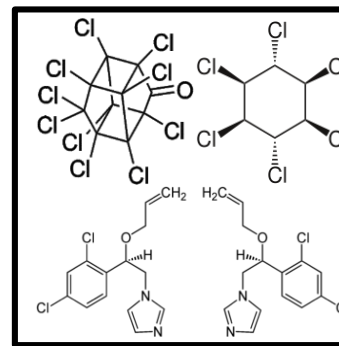


15 rapports d'étude
(consultables)

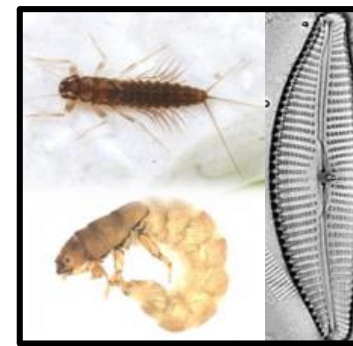
Modes de suivi



Physico-chimie in situ



Substances chimiques



Biologie