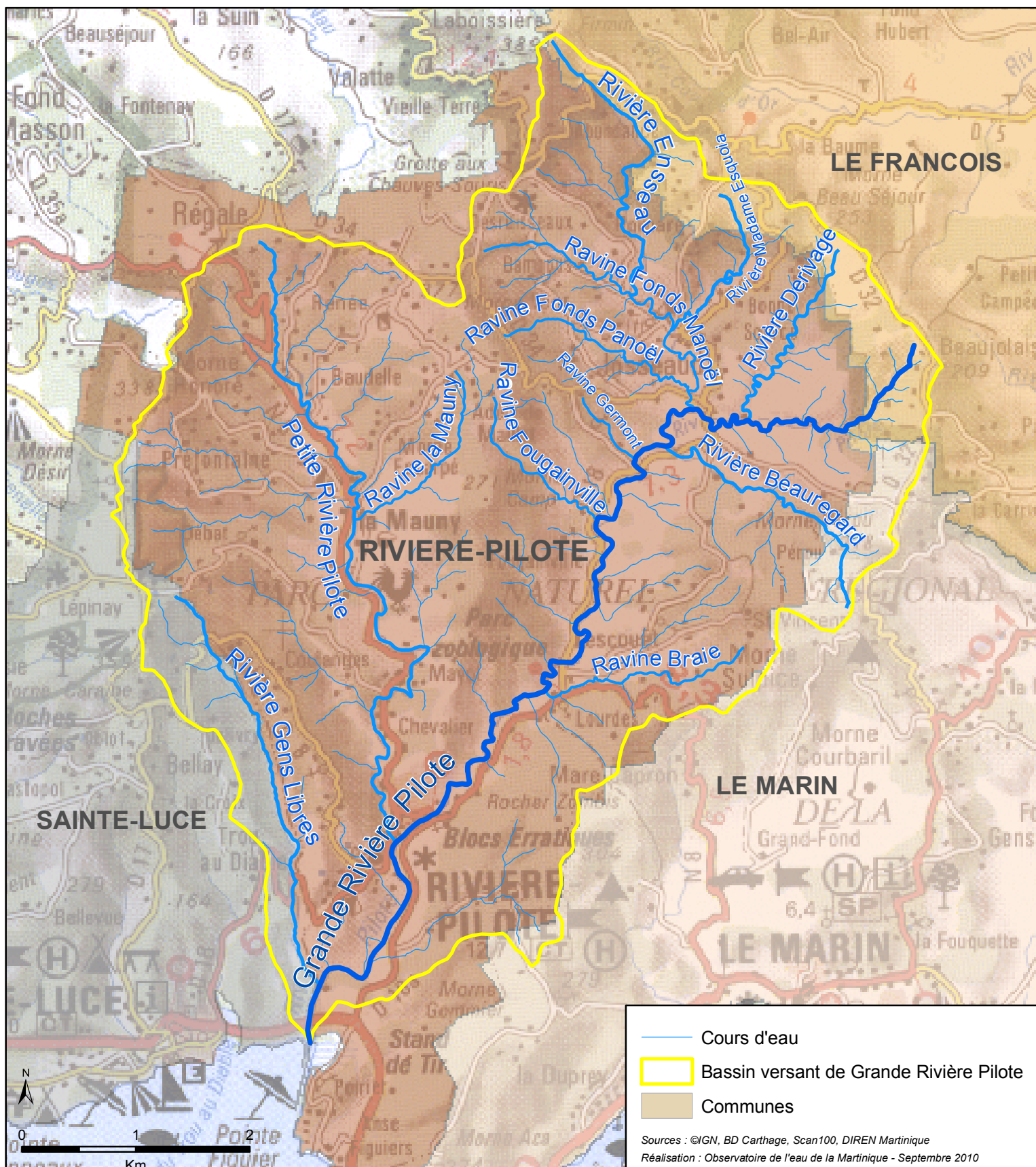
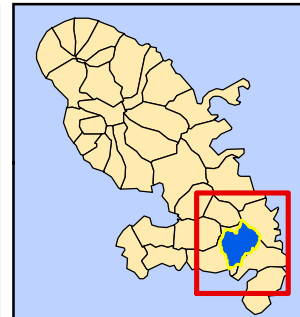


Le bassin versant de Grande Rivière Pilote couvre une superficie de 35 km<sup>2</sup> et comprend environ 125 km de cours d'eau et ravines, qui s'écoulent les communes de Rivière-Pilote, du François, du Marin et de Sainte-Luce.

Parmi ses principaux cours d'eau, on peut citer : la Grande Rivière Pilote (12 km), la Petite Rivière Pilote (7,5 km), la rivière Gens Libres (4 km), la ravine Fonds Manoël (3,5 km), la rivière Enseau (3 km), la rivière Beauregard (2,7 km), la rivière Dérivage (2,3 km)...



- Cours d'eau
- Bassin versant de Grande Rivière Pilote
- Communes

Sources : ©IGN, BD Carthage, Scan100, DIREN Martinique  
Réalisation : Observatoire de l'eau de la Martinique - Septembre 2010